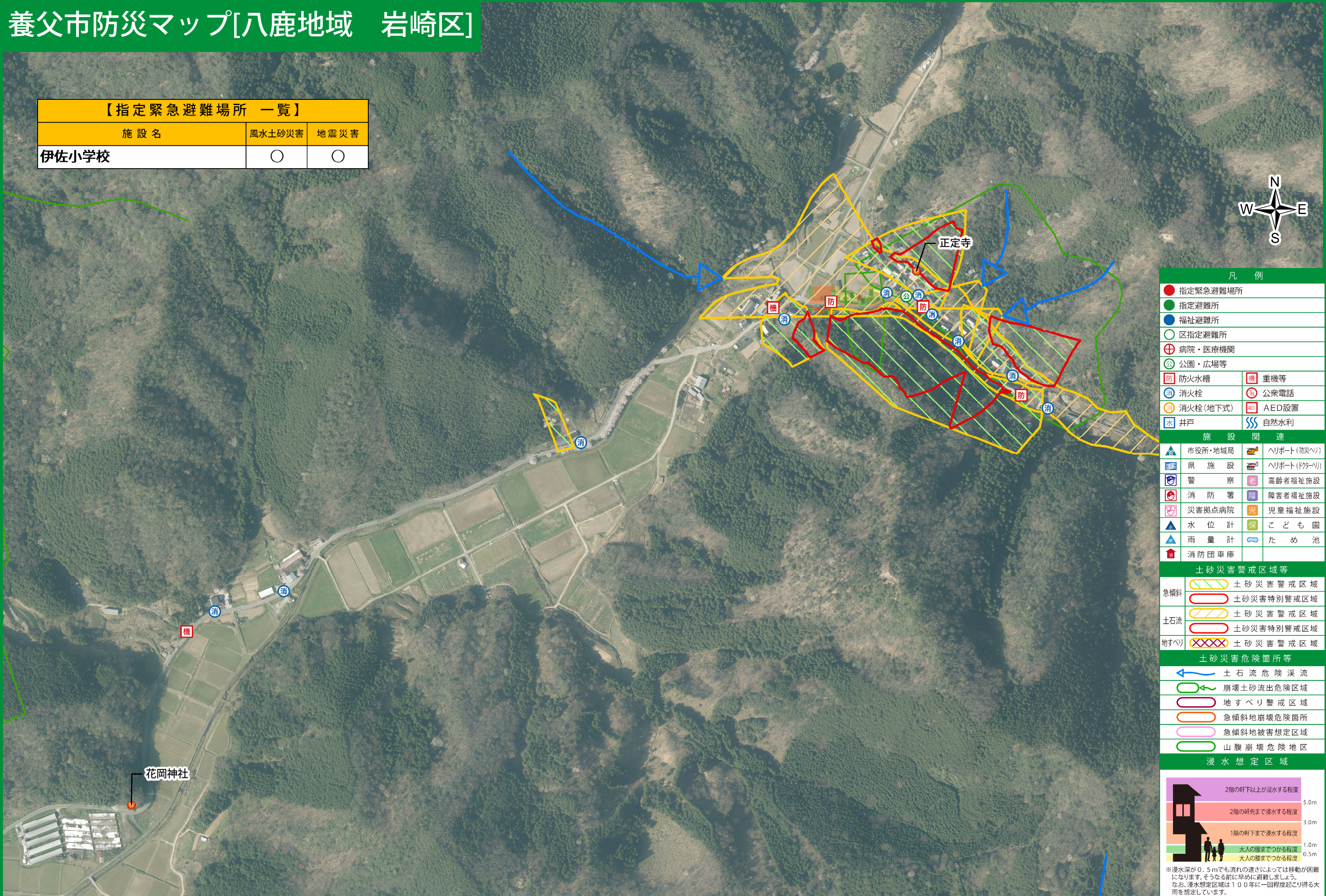


# 養父市防災マップ[八鹿地域 岩崎区]

【指定緊急避難場所 一覧】		
施設名	風水土砂災害	地震災害
伊佐小学校	○	○



凡 例	
● 指定緊急避難場所	
● 指定避難所	
● 福祉避難所	
○ 区指定避難所	
⊕ 病院・医療機関	
⊙ 公園・広場等	
防 防火水槽	機 重機等
消 消火栓	公 公衆電話
消 消火栓(地下式)	AED AED設置
水 井戸	自然水利

施設 関連	
市役所・地域局	ヘリポート(防災ヘリ)
県 施設	ヘリポート(防災ヘリ)
警 察	高齢者福祉施設
消 防 署	障害者福祉施設
災害拠点病院	児童福祉施設
水 位 計	こども園
雨 量 計	ため池
消防団車庫	

土砂災害警戒区域等	
急傾斜	土砂災害警戒区域
	土砂災害特別警戒区域
土石流	土砂災害警戒区域
	土砂災害特別警戒区域
地すべり	土砂災害警戒区域

土砂災害危険箇所等	
←	土石流危険溪流
○	崩壊土砂流出危険区域
○	地すべり警戒区域
○	急傾斜地崩壊危険箇所
○	急傾斜地被害想定区域
○	山腹崩壊危険地区

浸水想定区域	
2階の軒下以上が浸水する程度	5.0m
2階の軒先まで浸水する程度	3.0m
1階の軒下まで浸水する程度	1.0m
大人の腰までつかる程度	0.5m
大人の膝までつかる程度	0.5m

※浸水深が0.5mでも流れの速さによっては移動が困難になります。そうなる前に早めに避難しましょう。  
なお、浸水想定区域は100年に一回程度起こり得る大雨を想定しています。