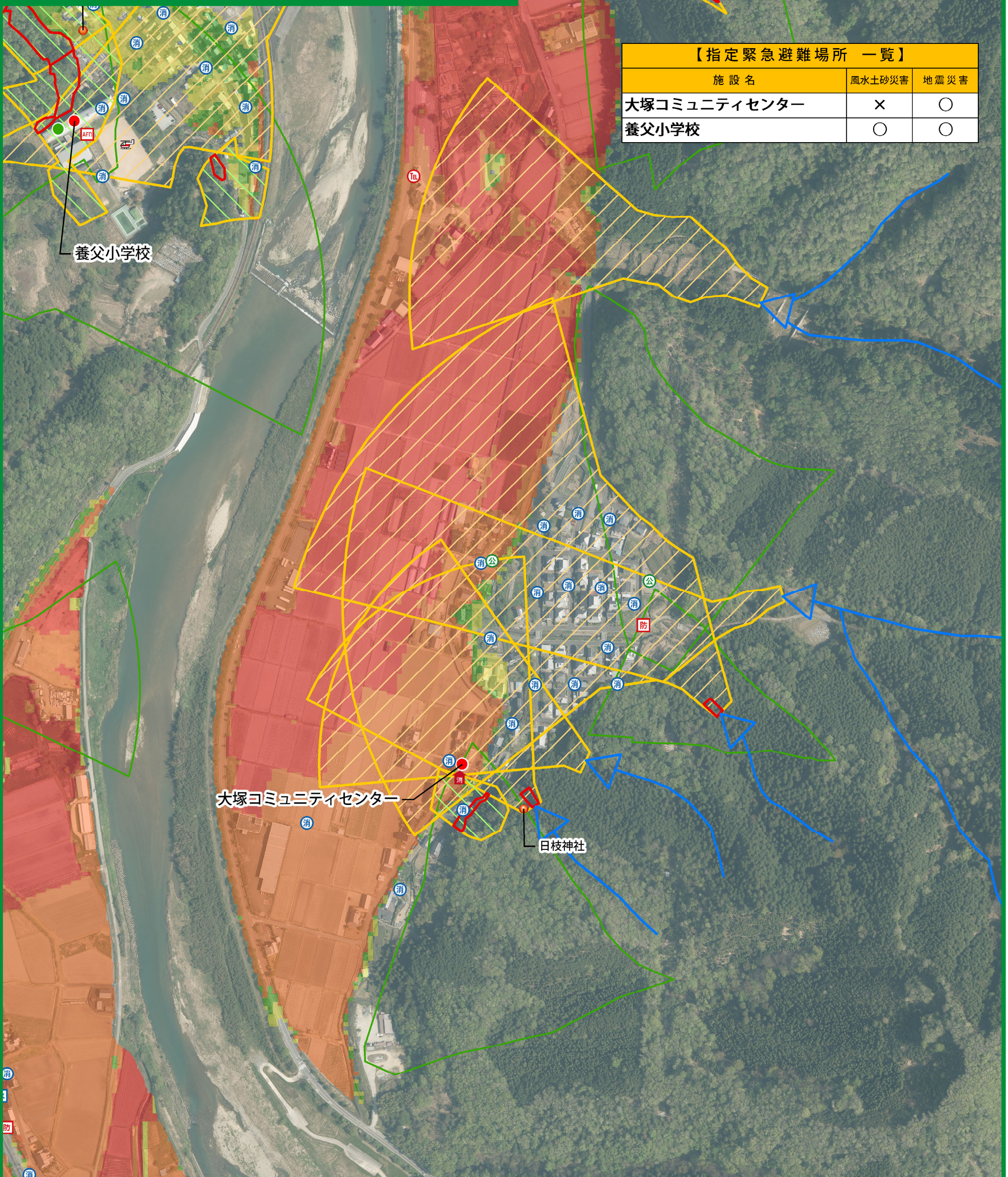


養父市防災マップ[養父地域 大塚区]



| 【指定緊急避難場所 一覧】 | | |
|---------------|--------|------|
| 施設名 | 風水土砂災害 | 地震災害 |
| 大塚コミュニティセンター | × | ○ |
| 養父小学校 | ○ | ○ |

大塚コミュニティセンター

日枝神社

養父小学校

| 凡 例 | |
|------------|-----------|
| ● 指定緊急避難場所 | ● 指定避難所 |
| ● 福祉避難所 | ○ 区指定避難所 |
| ⊕ 病院・医療機関 | Ⓧ 公園・広場等 |
| 防 防火水槽 | 機 重機等 |
| 消 消火栓 | ☎ 公衆電話 |
| 消 消火栓(地下式) | AED AED設置 |
| 井 井戸 | 自然水利 |

| 施設 関連 | |
|---------|------------|
| 市役所・地域局 | ヘリポート(防災用) |
| 県施設 | ヘリポート(ウツヘ) |
| 警察 | 高齢者福祉施設 |
| 消防署 | 障害者福祉施設 |
| 災害拠点病院 | 児童福祉施設 |
| 水位計 | こども園 |
| 雨量計 | ため池 |
| 消防団車庫 | |

| 土砂災害警戒区域等 | |
|-----------|------------|
| 急傾斜 | 土砂災害警戒区域 |
| | 土砂災害特別警戒区域 |
| 土石流 | 土砂災害警戒区域 |
| | 土砂災害特別警戒区域 |
| 地すべり | 土砂災害警戒区域 |

| 土砂災害危険箇所等 | |
|------------|------------|
| 土石流危険渓流 | 崩壊土砂流出危険区域 |
| 地すべり警戒区域 | 急傾斜地崩壊危険箇所 |
| 急傾斜地被害想定区域 | 山腹崩壊危険地区 |

