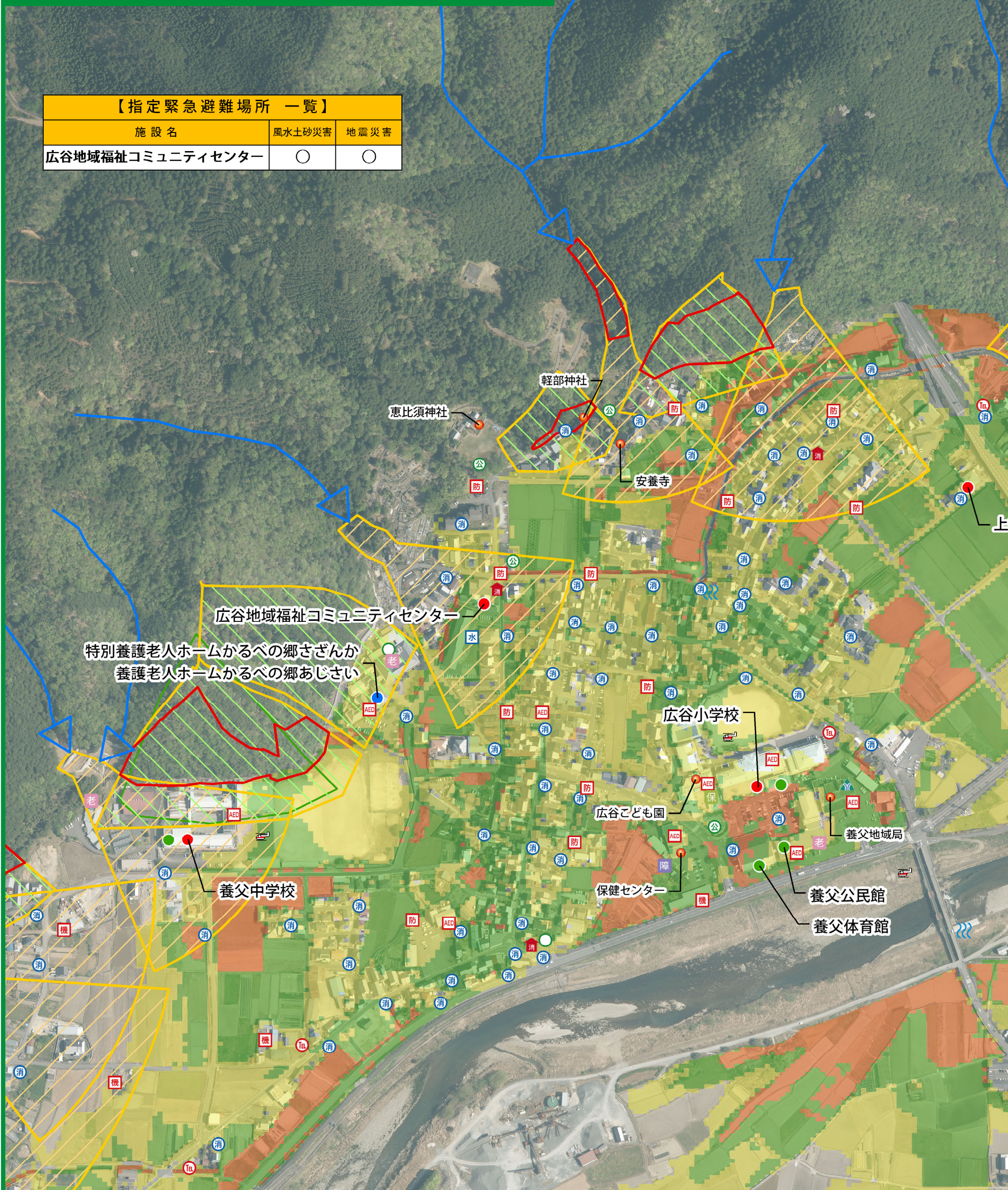


# 養父市防災マップ[養父地域 広谷二区]

## 【指定緊急避難場所 一覧】

| 施設名              | 風水土砂災害 | 地震災害 |
|------------------|--------|------|
| 広谷地域福祉コミュニティセンター | ○      | ○    |



| 凡例         |           |
|------------|-----------|
| ● 指定緊急避難場所 | ● 指定避難所   |
| ● 福祉避難所    | ○ 区指定避難所  |
| ⊕ 病院・医療機関  | Ⓐ 公園・広場等  |
| 防 防火水槽     | 機 重機等     |
| 消 消火栓      | TEL 公衆電話  |
| 消 消火栓(地下式) | AED AED設置 |
| 水 井戸       | 自然水利      |

| 施設関連    |             |
|---------|-------------|
| 市役所・地域局 | ヘリポート(防災用)  |
| 県施設     | ヘリポート(ウグスヘ) |
| 警察      | 高齢者福祉施設     |
| 消防署     | 障害者福祉施設     |
| 災害拠点病院  | 児童福祉施設      |
| 水位計     | 保 こども園      |
| 雨量計     | ため池         |
| 消防団車庫   |             |

| 土砂災害警戒区域等 |            |
|-----------|------------|
| 急傾斜       | 土砂災害警戒区域   |
| 土砂流       | 土砂災害特別警戒区域 |
| 地すべり      | 土砂災害警戒区域   |
|           | 土砂災害特別警戒区域 |
|           | 土砂災害警戒区域   |

| 土砂災害危険箇所等  |            |
|------------|------------|
| 土石流危険渓流    | 崩壊土砂流出危険区域 |
| 地すべり警戒区域   | 急傾斜地崩壊危険箇所 |
| 急傾斜地被害想定区域 | 山腹崩壊危険地区   |

| 浸水想定区域         |      |
|----------------|------|
| 2階の軒下以上が浸水する程度 | 5.0m |
| 2階の軒先まで浸水する程度  | 3.0m |
| 1階の軒下まで浸水する程度  | 1.0m |
| 大人の膝までつかれる程度   | 0.5m |
| 大人の膝までつかれる程度   | 0.5m |

※浸水深が0.5mでも流れの速さによっては移動が困難になります。その前に早めに避難しましょう。  
なお、浸水想定区域は100年に一回程度起こり得る大雨を想定しています。

上野農事集会所

