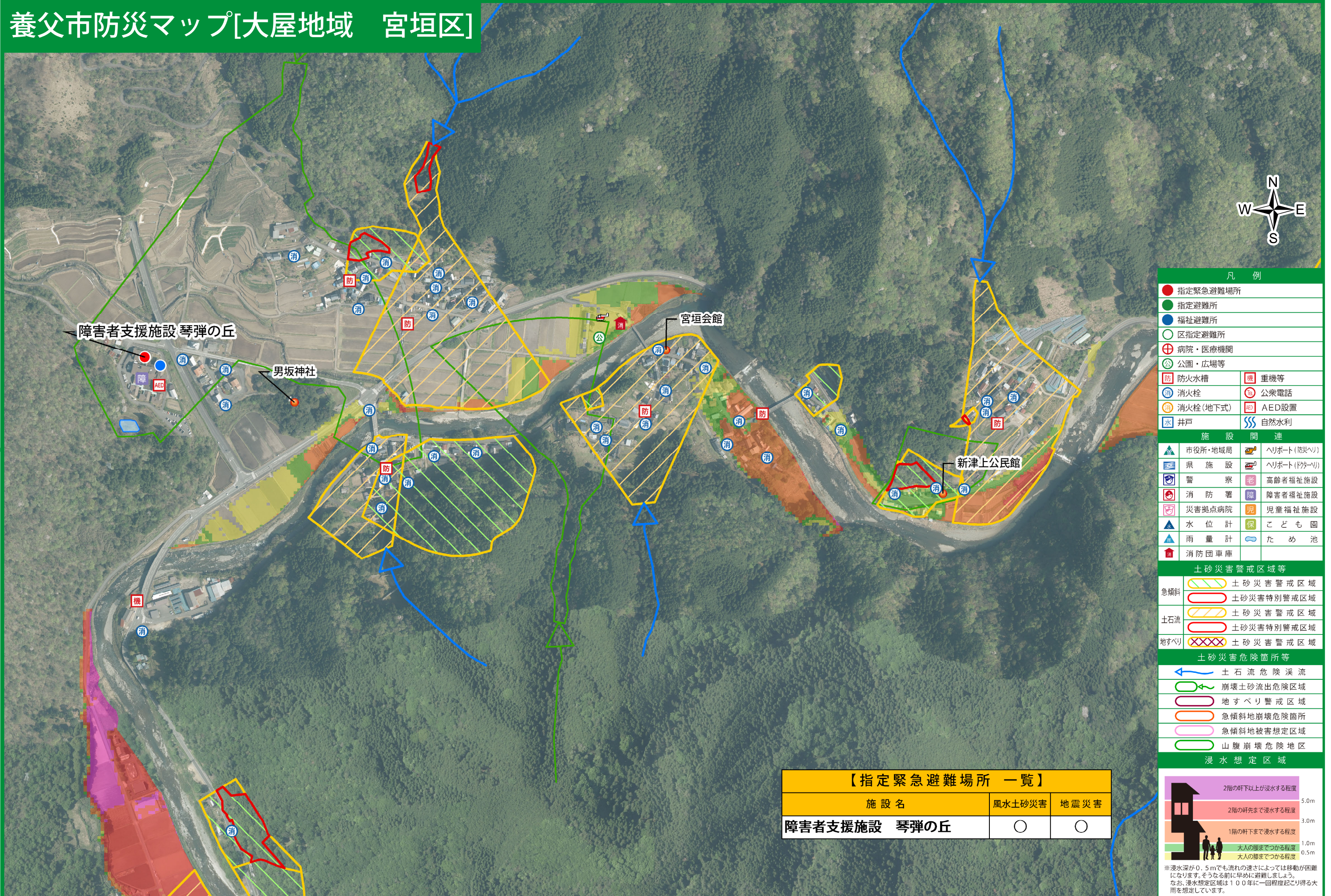


# 養父市防災マップ[大屋地域 宮垣区]



凡 例	
●	指定緊急避難場所
●	指定避難所
●	福祉避難所
○	区指定避難所
+	病院・医療機関
Ⓜ	公園・広場等
防	防火水槽
消	消火栓
消	消火栓(地下式)
水	井戸
機	重機等
☎	公衆電話
AED	AED設置
SSS	自然水利

施 設 関 連	
▲	市役所・地域局
▲	県 施 設
▲	警 察
▲	消 防 署
▲	災害拠点病院
▲	水 位 計
▲	雨 量 計
▲	消防団車庫
▲	ヘリポート(防災ヘリ)
▲	ヘリポート(防災ヘリ)
▲	高齢者福祉施設
▲	障害者福祉施設
▲	児童福祉施設
▲	こども園
▲	ため池

土砂災害警戒区域等	
急傾斜	土砂災害警戒区域
	土砂災害特別警戒区域
土石流	土砂災害警戒区域
	土砂災害特別警戒区域
地すべり	土砂災害警戒区域

土砂災害危険箇所等	
←	土石流危険溪流
○	崩壊土砂流出危険区域
○	地すべり警戒区域
○	急傾斜地崩壊危険箇所
○	急傾斜地被害想定区域
○	山腹崩壊危険地区

浸水想定区域	
■	2階の軒下以上が浸水する程度
■	2階の軒先まで浸水する程度
■	1階の軒下まで浸水する程度
■	大人の腰までつかる程度
■	大人の膝までつかる程度

【指定緊急避難場所 一覧】		
施設名	風水土砂災害	地震災害
障害者支援施設 琴弾の丘	○	○

