



養父市 病児保育センター ほわほわ だより



暖かく気持ちの良いほかほか陽気と共に新年度がスタートしましたね。寒暖差や新生活での疲れが出て体調を崩しやすい時期でもあります。無理をせず自分のペースで楽しみましょう！

病児保育施設はどんなところ



病気で集団生活の場（こども園・小学校など）を利用することができず、保護者の仕事などで家庭での看病が困難なお子さんを対象とした施設です。

おやすみの部屋

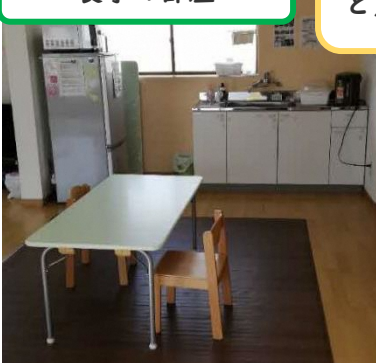


遊びの部屋



年齢に合った玩具も沢山準備しています。ゆっくり過ごせるようにDVDもそろえていますよ。

食事の部屋



昼食は食べやすいもの（販の離乳食やパン・ヨーグルトなど）をご持参下さい。少量ならおやつもいいですよ。



1日3回、看護師が巡回訪問をします。検温、病状チェックをして、緊急を要する時は病院（医師）と連絡をとります。



☆養父市のHP



☆Facebook



☆Instagram

問い合わせ
病児保育 ほわほわ
☎079-666-8307

※利用申し込み方法は養父市のHPをご覧ください。

