

第3次養父市行政改革大綱
(統計資料)

平成25年4月 養父市

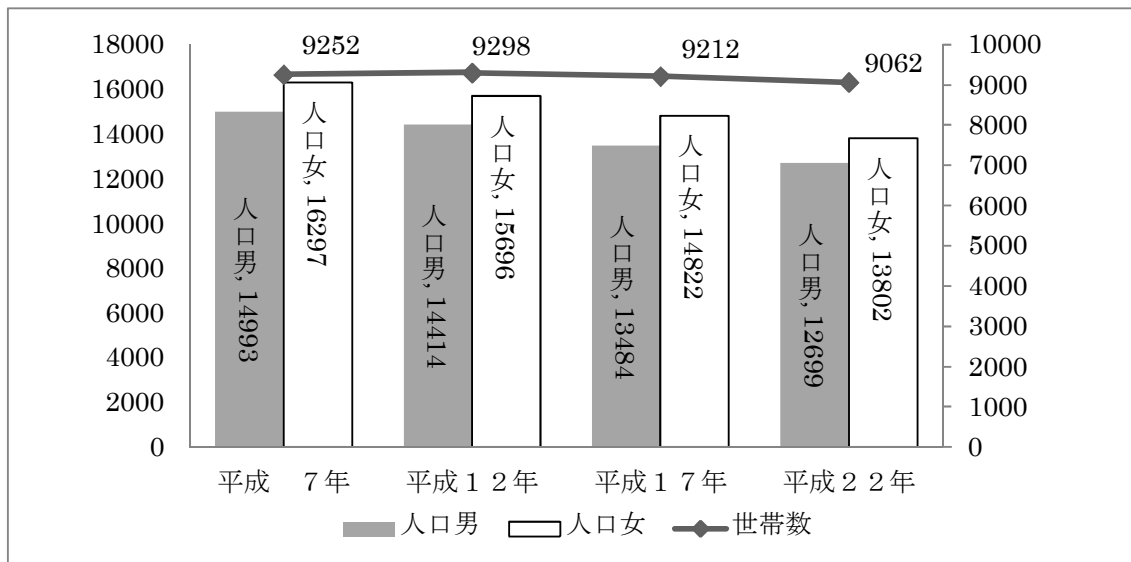
1 人口推移

■人口と世帯数

(単位: 件・人)

年次	世帯数	人口		
		総数	男	女
平成7年	9,252	31,290	14,993	16,297
平成12年	9,298	30,110	14,414	15,696
平成17年	9,212	28,306	13,484	14,822
平成22年	9,062	26,501	12,699	13,802

資料: 国勢調査 各年10月1日



2 財政

(1) 一般会計当初予算の推移

(単位：億円)

	H18	H19	H20	H21	H22	H23	H24
予算総額	193.8	178.9	190.1	183.0	199.9	194.8	195.0
一般財源予算総額	133.8	135.2	137.1	143.5	138.2	139.7	139.1

資料：養父市

(2) 市税及び地方交付税

(単位：千円)

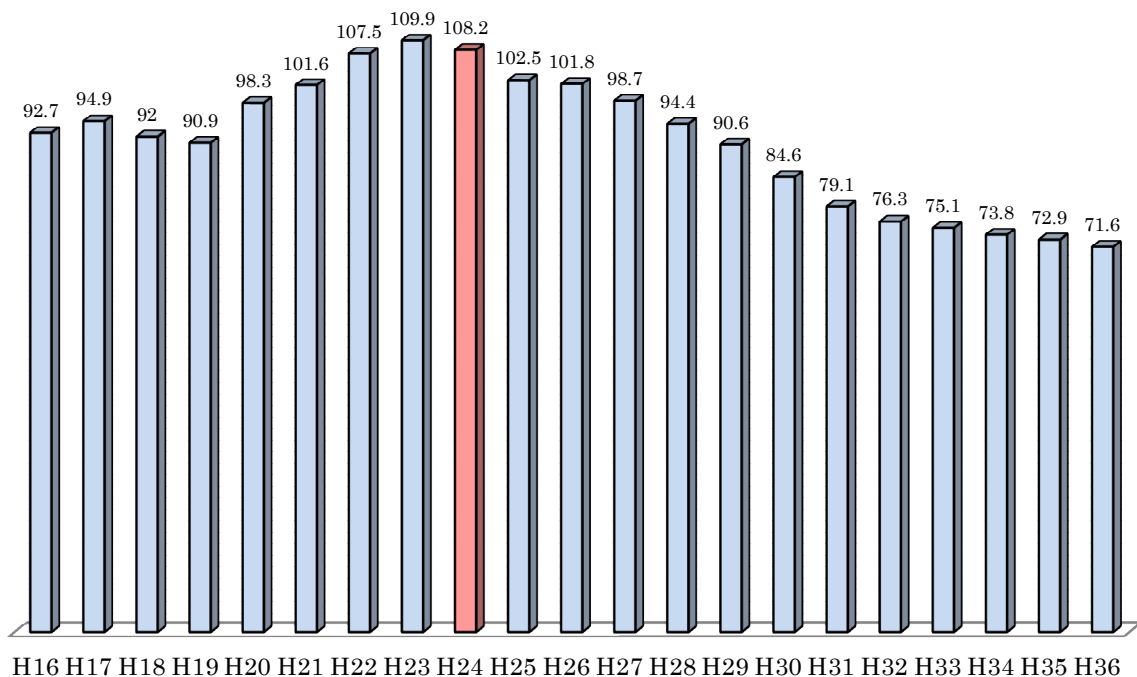
		平成18年度	平成19年度	平成20年度	平成21年度	平成22年度	平成23年度	
市税	総額(a+b+c)	2,605,208	2,857,311	2,803,882	2,620,596	2,512,822	2,581,795	
	a 市民税	総額	1,016,573	1,253,672	1,200,982	1,073,404	994,564	1,037,090
		法人	198,082	217,356	190,314	112,219	116,022	186,817
		個人	818,491	1,036,316	1,010,668	961,185	878,542	850,273
	b 国定資産税	1,344,735	1,361,783	1,379,845	1,327,256	1,305,294	1,312,655	
c その他	243,900	241,856	223,055	219,936	212,964	232,050		
地方交付税		9,196,104	9,093,558	9,829,406	10,156,401	10,750,759	10,993,057	

資料：養父市

(3) 地方交付税の推移 (推測)

(単位：億円)

注 情勢により変動します

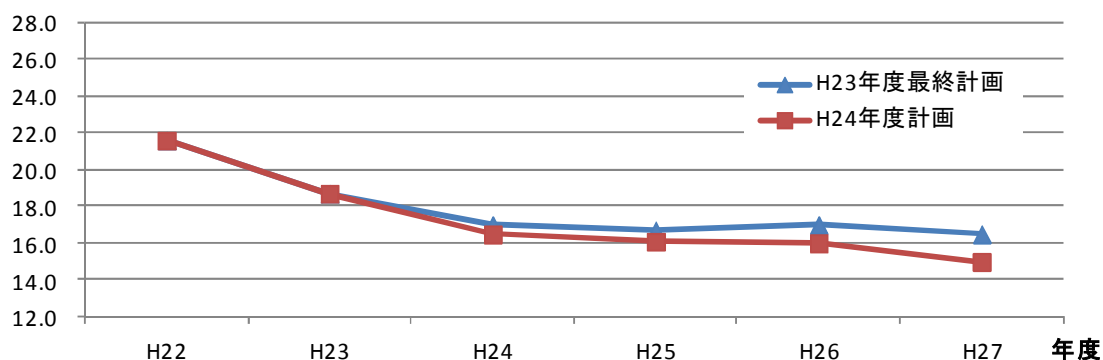


(4) 地方債残高（全会計ベース）及び実質公債費比率（3か年平均）の推移

	H18	H19	H20	H21	H22	H23	H24 (見込値)
地方債残高（億円）	664.1	621.6	581.7	543.8	522.9	496.3	473.3
実質公債費比率（%）	21.4	22.5	23.4	21.6	18.7	16.5	16.1

資料：養父市

(5) 実質公債費比率推移及び計画



資料：養父市

3 広告料とふるさと納税

(1) 広告料収入額

(単位：千円)

	H20	H21	H22	H23	H24
CATV 有料広告放送	1,334	1,323	1,216	1,187	1,144
市広報やぶ有料広告	516	224	582	518	682
ホームページ有料広告	189	236	810	440	242
計	2,039	1,783	2,608	2,145	2,068

資料：養父市

(2) ふるさと納税額

(単位：千円)

H20	H21	H22	H23	H24
4,817	4,183	4,307	12,862	5,250

資料：養父市

4 医療費の推移

金額の単位：千円

年度	療養給付費		療養費		高額療養費		高額介護合算	
	件数	金額	件数	金額	件数	金額	件数	金額
H20	101,169	1,655,130	1,770	15,193	2,820	169,354	0	0
H21	99,892	1,660,669	1,990	15,258	3,052	187,474	0	0
H22	101,653	1,782,789	1,967	15,069	3,267	222,386	11	417
H23	102,195	1,846,372	2,076	13,903	3,267	238,173	0	0

資料：養父市

5 職員数の推移

(単位：人)

	H16	H17	H18	H19	H20	H21	H22	H23	H24
正規職員数(計画)	-	-	-	-	-	399	396	390	383
正規職員数	465	457	445	433	410	400	380	379	370
嘱託職員数	124	141	130	121	116	98	90	80	77
臨時職員数	92	75	79	68	68	81	101	110	117

資料：養父市