



養父市 病児保育センター

ほわほわ だより



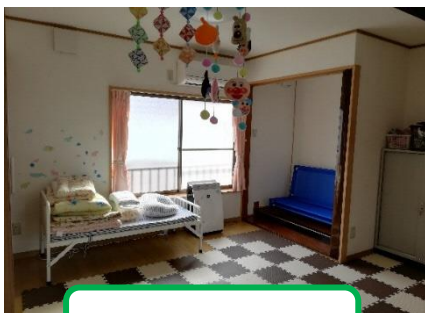
- 今年も残りわずか、風邪をひかずに年を越したいですね。寒さも本格的になり、ウイルスの活動時期になりました。体調管理をしっかりしていきましょう！！

病児保育施設はどんなところ



病気で集団生活（こども園・小学校など）利用することができず、仕事も休むことが困難な家庭を対象とした施設です

施設の中をのぞいてみよう



おやすみの部屋



遊びの部屋

年齢に合った玩具も
沢山準備していま
す。ゆっくり過ごせ
るようにDVDもそろ
えていますよ(^^♪



食事の部屋

昼食は食べやすいも
の持参で、市販の離
乳食やパン・ヨーグ
ルトなど様々(^^)/
少量ならおやつもい
いですよ(^^♪



1日3回の巡回訪問をします。
検温、病状チェックをして、緊
急を要する時は病院（医師）と
連絡をとります。



問い合わせ
病児保育 ほわほわ
☎079-666-8307

