

出合診療所建築工事請負契約について

1 契約の内容

- 工事名 出合診療所建築工事
- 工事場所 養父市出合地内
- 工期 本契約の翌日から令和5年10月31日まで
- 請負代金額 193,600,000円（税込）
- 受注者 高柴商事株式会社 代表取締役 高柴 元樹

2 工事概要

○物件概要

所在：養父市出合186番地

新築：出合診療所 木造1階建 床面積 285㎡

解体：旧出合こども園の一部 床面積 313㎡

敷地：3,134㎡

○工事内容

I 建築工事

- ・診療所新築工事
- ・既存改修工事
- ・屋外整備工事

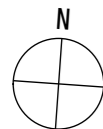
II 電気設備工事

III 機械設備工事

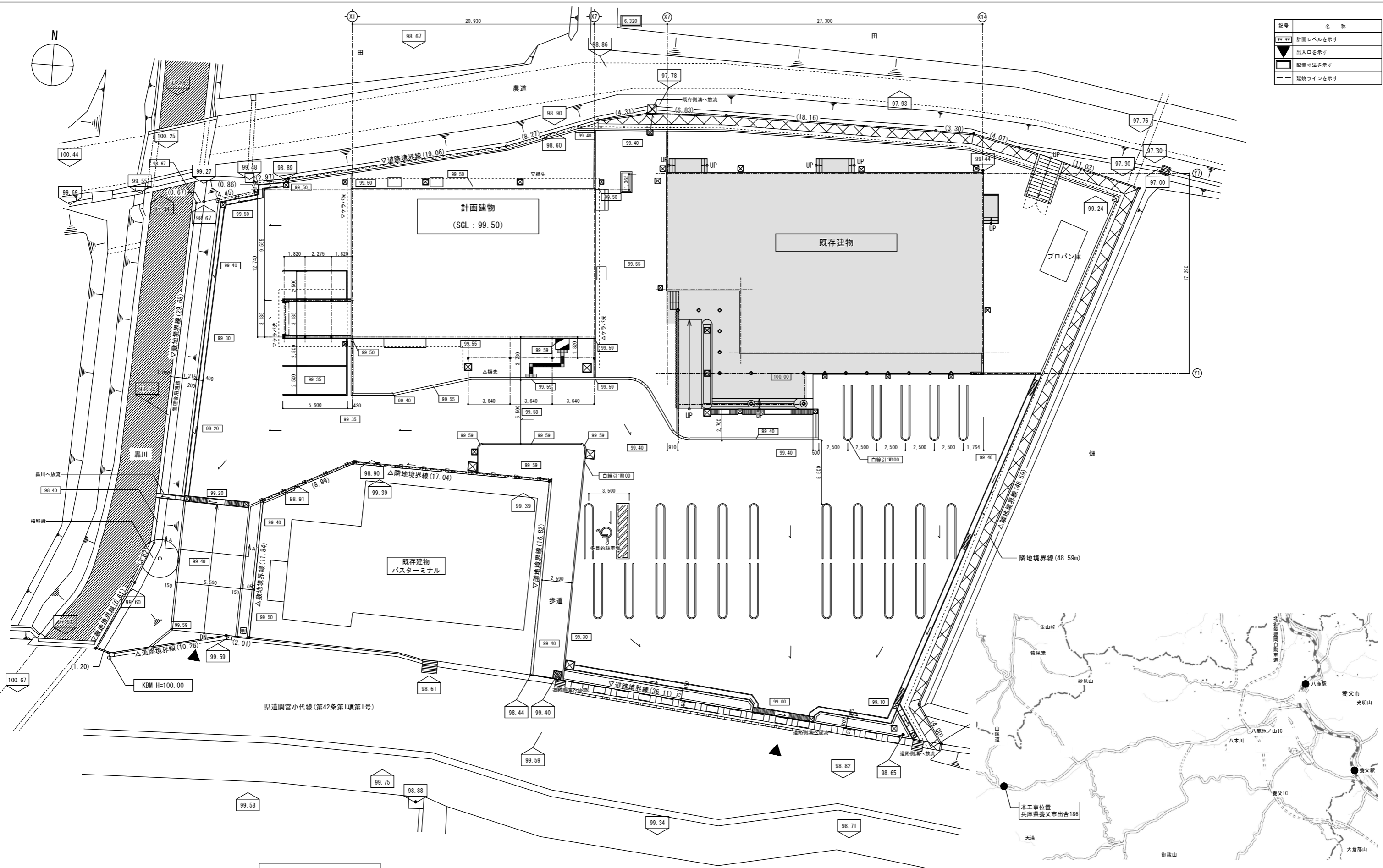
IV 解体工事

3 契約の経過

- 入札公告 令和5年1月16日
- 開札 令和5年2月10日
- 仮契約締結 令和5年2月14日



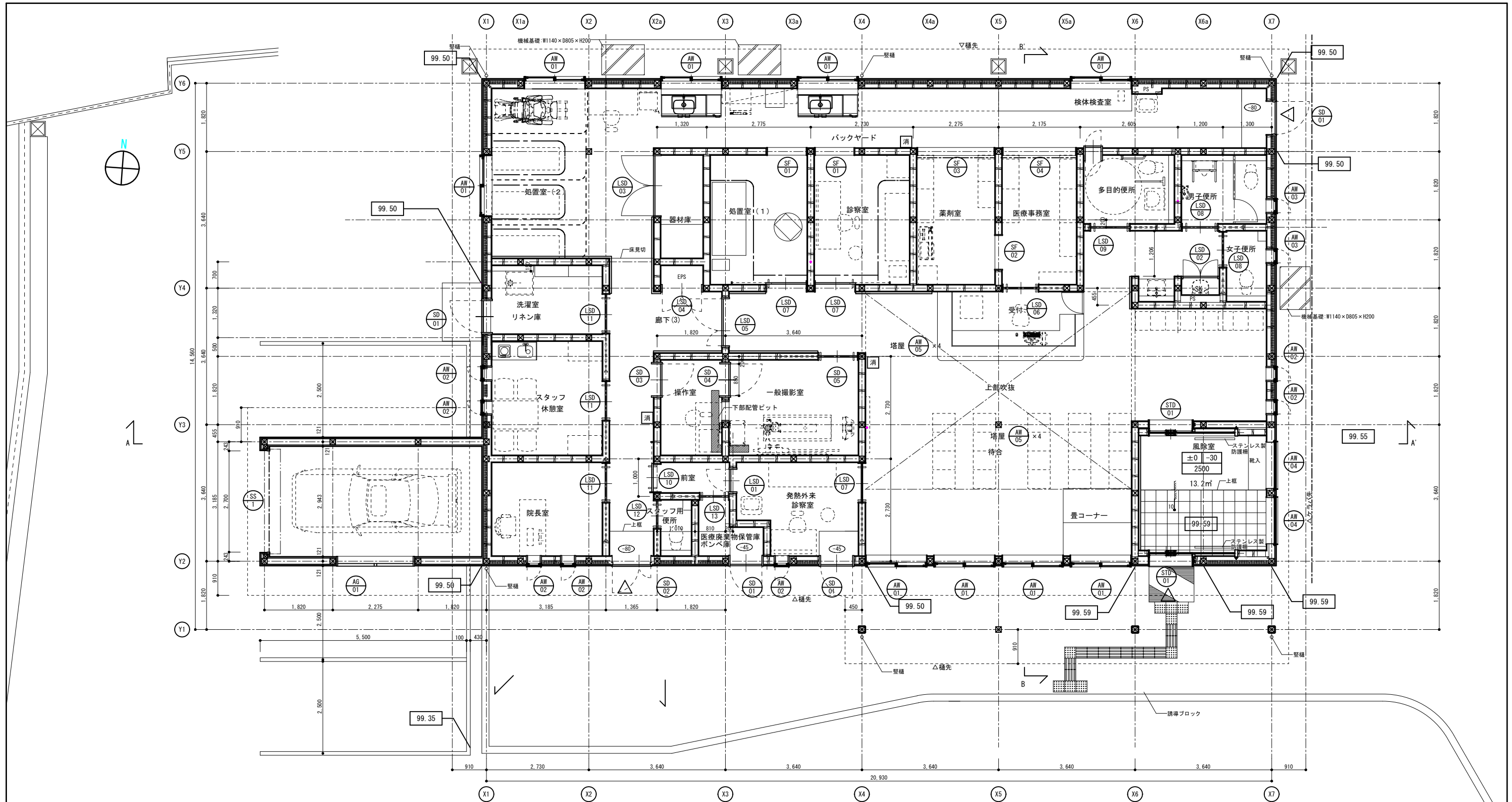
記号	名称
■	計画レベルを示す
▲	出入口を示す
□	配置寸法を示す
---	境界ラインを示す



配置図 1/150

附近見取図 1/100000

業務名称 養父市国民健康保険出合診療所建築工事設計監理業務		工事名 出合診療所建築工事	設計番号 A-11
一級建築士事務所 兵庫県知事登録 第01A03375号 管理建築士 一級建築士 (大臣) 第353905号 小野 彰世司 株式会社 緯企設計 神戸支店		図面名 配置図・附近見取図	編尺 A1: 1/150 A3: 1/300
印		設計年月 令和4年10月	養父市



凡例			
*****	レベル	←	水勾配
*****	室内レベル: FL=±0	消	消火器 (床置)
△	出入口	消	消火器 (埋込)
■	段差		
風除室 1	室名	○	AT: エアタイト, SAT: セミエアタイト
床仕上レベル ±0 -40	床下地レベル	○	E: 電気錠 (PDEまたはOR)
2500	天井高 (仕上面より)	○	特: 特定防火設備
※基準レベル=FL		○	防: 防火設備