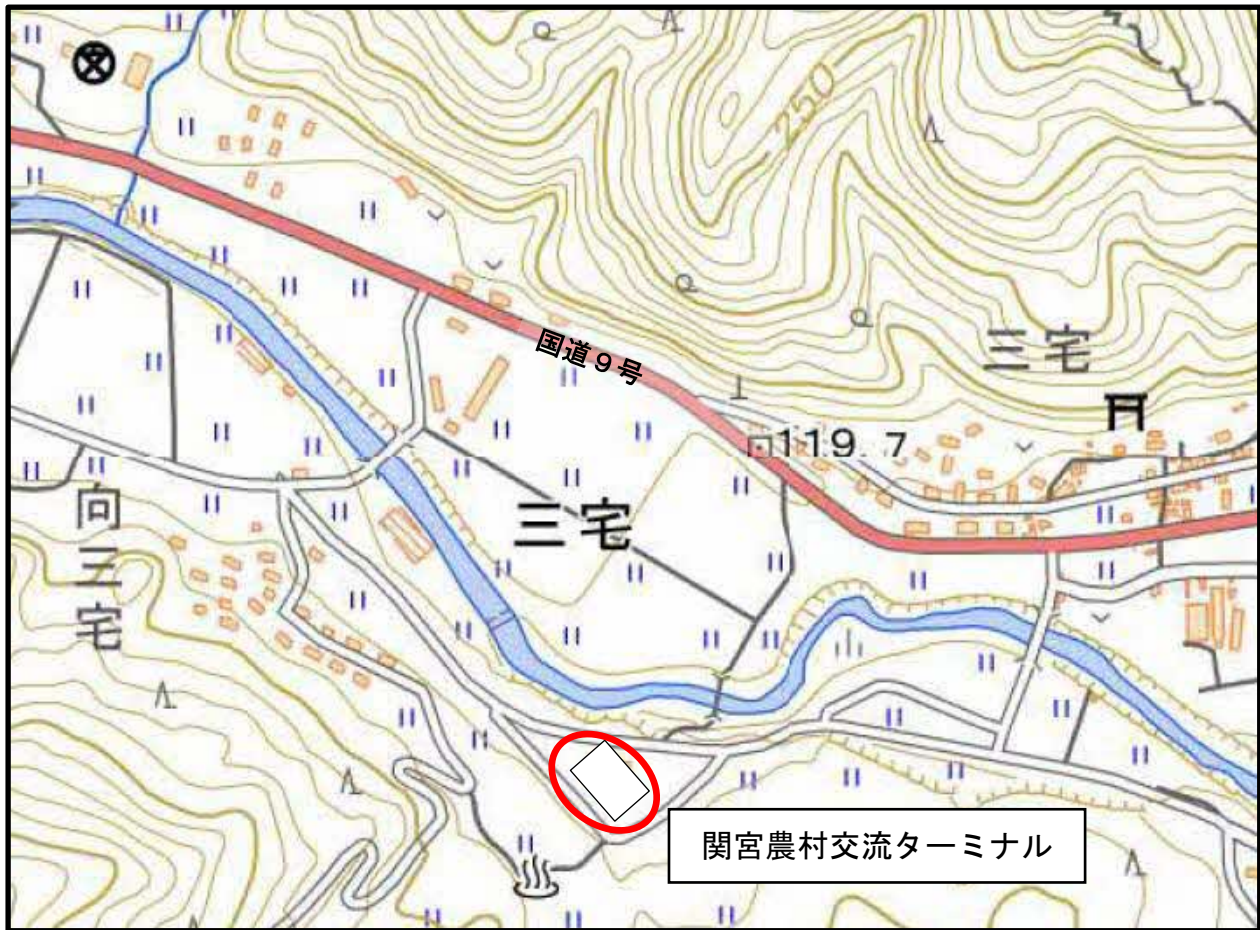


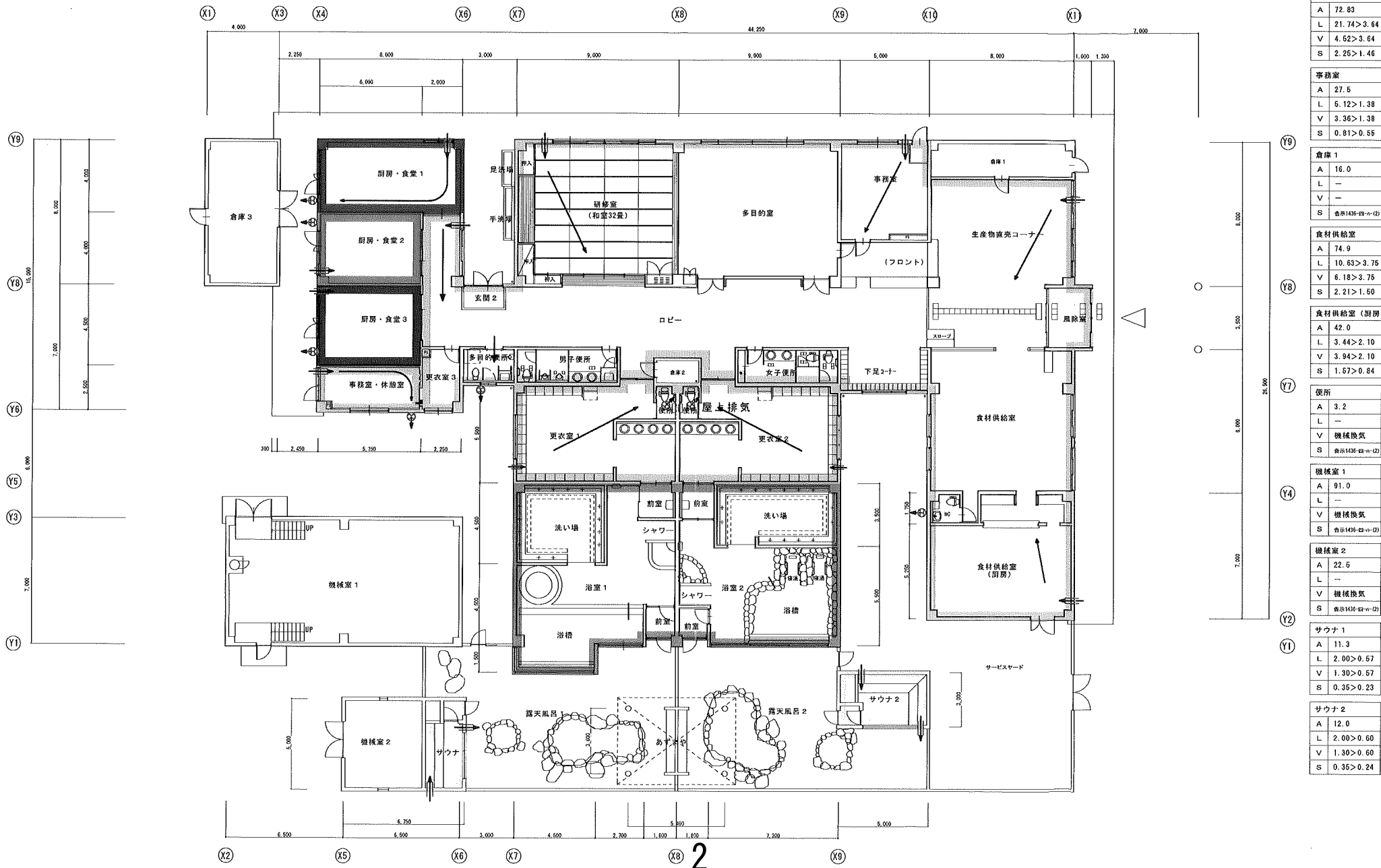
位置図



- 1 施設名 養父市関宮農村交流ターミナル
- 2 住 所 養父市三宅 821 番地
- 3 構 造 鉄筋コンクリート造 平屋建 (平成 16 年建設)
- 4 建築面積 1,055.25 m²
- 5 敷地面積 6,965 m²

平面図

室名	厨房・食堂1	厨房・食堂2	厨房・食堂3	事務・休務室	更衣室3	倉庫3	研修室	多目的室	ロビー・下足・生産物直売	多目的便所	男子便所	女子便所	倉庫2	更衣室1	更衣室2	浴室1
A 床面積	A 32.0	A 23.0	A 25.8	A 14.3	A 7.8	A 32.0	A 64.1	A 67.8	A 219.8	A 6.0	A 11.4	A 11.4	A 3.5	A 47.6	A 47.6	A 79.6
L 有効採光面積>床面積/20	L 7.39>1.60	L 4.77>1.15	L 4.77>1.29	L 7.00>0.72	L 2.55>0.39	L --	L 12.09>3.21	L 12.08>3.39	L 22.09>10.94	L --	L --	L --	L --	L 4.80>2.38	L 4.80>2.38	L 24.03>3.98
V 有効換気面積>床面積/20	V 5.29>1.60	V 4.01>1.15	V 4.01>1.29	V 4.14>0.72	V 1.28>0.39	V --	V 6.84>3.21	V 60.94>3.39	V 13.87>10.94	V 機械換気	V 機械換気	V 機械換気	V --	V 2.40>2.38	V 2.40>2.38	V 5.80>3.98
S 有効排煙面積>床面積/50	S 1.87>0.64	S 1.35>0.46	S 1.35>0.52	S 1.56>0.29	S 0.58>0.16	S 倉庫143F-ロ-1(2)	S 1.42>1.29	S 1.42>1.36	S 5.85>4.38	S 倉庫143F-ロ-1(2)	S 倉庫143F-ロ-1(2)	S 倉庫143F-ロ-1(2)	S 倉庫143F-ロ-1(2)	S 1.46>0.96	S 1.46>0.96	S 2.33>1.59



浴室2	A 72.83	L 21.74>3.64	V 4.62>3.64	S 2.25>1.46
事務室	A 27.5	L 6.12>1.38	V 3.36>1.38	S 0.81>0.55
倉庫1	A 16.0	L --	V --	S 倉庫143F-ロ-1(2)
食材供給室	A 74.9	L 10.63>3.75	V 6.18>3.75	S 2.21>1.50
食材供給室(厨房)	A 42.0	L 3.44>2.10	V 3.94>2.10	S 1.57>0.84
便所	A 3.2	L --	V 機械換気	S 倉庫143F-ロ-1(2)
機械室1	A 91.0	L --	V 機械換気	S 倉庫143F-ロ-1(2)
機械室2	A 22.5	L --	V 機械換気	S 倉庫143F-ロ-1(2)
サウナ1	A 11.3	L 2.00>0.57	V 1.30>0.57	S 0.35>0.23
サウナ2	A 12.0	L 2.00>0.60	V 1.30>0.60	S 0.35>0.24