

## 八鹿総合体育館等長寿命化改修工事請負契約について

## 1 契約の内容

- 工事名 八鹿総合体育館等長寿命化改修工事
- 工事場所 養父市八鹿町小山地内
- 工期 本契約の翌日から令和6年2月28日まで
- 請負代金額 281,600,000円（税込）
- 受注者 福井建設株式会社 代表取締役 福井 美樹男

## 2 工事概要

## ○物件概要

所 在：養父市八鹿町小山291番地1

構造規模：八鹿総合体育館 鉄筋コンクリート造2階建

延床面積 3,230㎡

クラブハウス 木造2階建

延床面積 90㎡

- 工事内容 屋根改修、外壁改修、内部改修（天井、トイレなど）  
アスベスト除去、電灯設備改修、動力設備改修、受変電設備改修  
構内交換設備改修、テレビ共同受信設備改修、情報表示改修  
拡声設備改修、監視カメラ設備改修、火災報知設備改修  
発電設備改修、衛生器具設備改修、給水設備改修、給湯設備改修  
空調設備改修、換気設備改修、クラブハウス改修  
テニスコートフェンス改修、テニスコート照明LED化 など

## 3 契約の経過

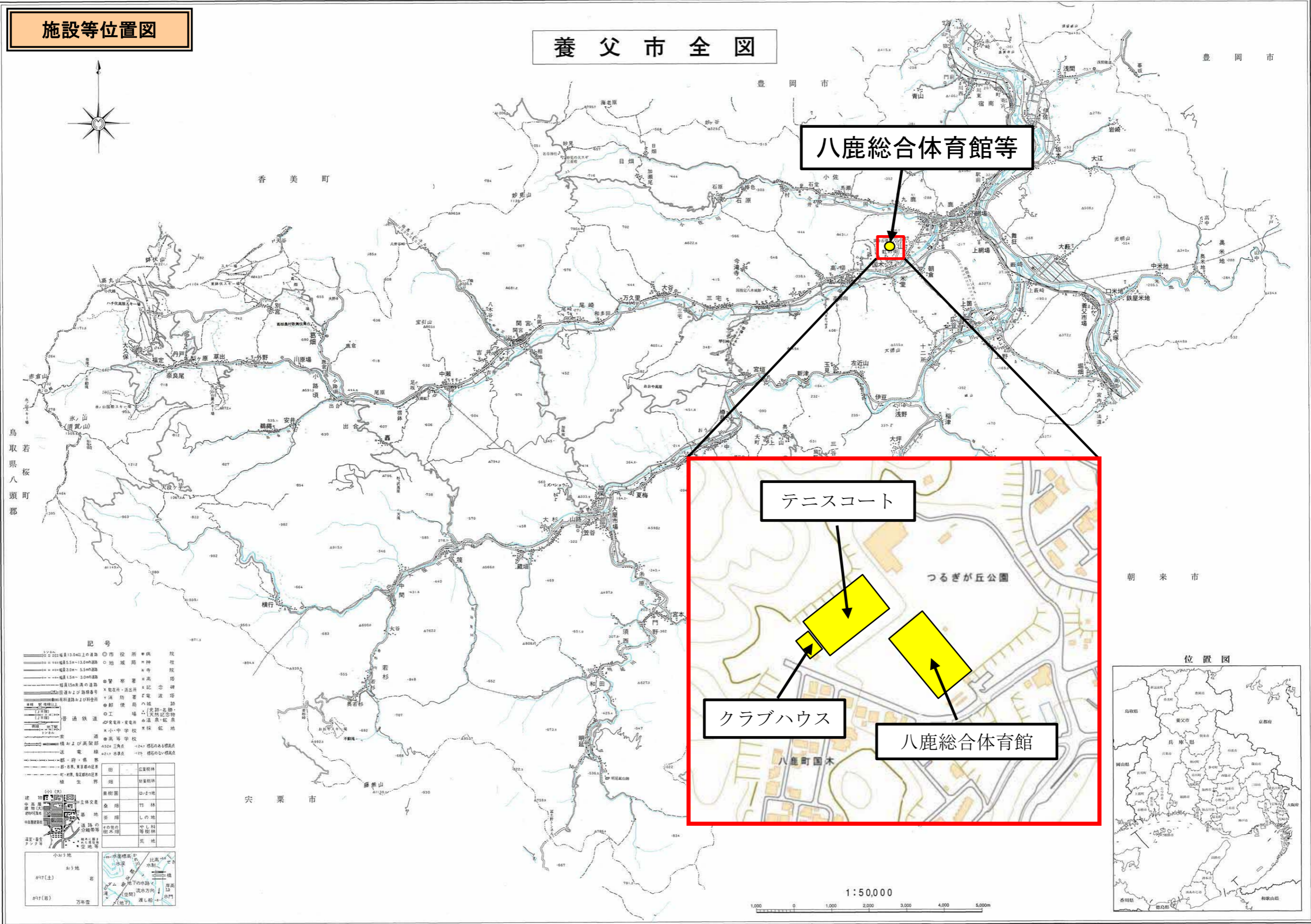
- 入札公告 令和5年5月15日
- 開札 令和5年6月7日
- 仮契約締結 令和5年6月15日

# 開 札 結 果 表

工 事 番 号	工 事 名		工 事 場 所	
養生ス5(工)第2号	八鹿総合体育館等長寿命化改修工事		養父市八鹿町小山地内	
開 札 日 時			開 札 場 所	
令和5年6月7日		午後1時30分	養父市役所 第2会議室	
入 札 者 氏 名	入札金額(円)	再入札金額(円)	落札金額(円)	備 考
福井建設(株)	256,000,000		256,000,000	落札
但南建設(株)	267,000,000			
(株)川見建設	310,000,000			
(株)中川工務店	311,000,000			

施設等位置図

養父市全図



八鹿総合体育館等

テニスコート

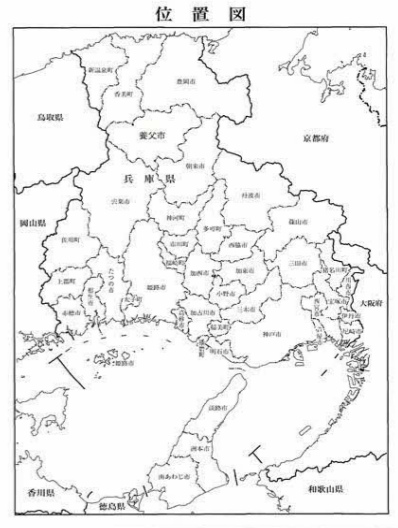
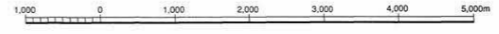
クラブハウス

八鹿総合体育館

記号

○	市役所	●	病院
□	地蔵	○	神社
○	警察署	○	寺
○	消防署	○	記念碑
○	郵便局	○	電線
○	工場	○	天然記念物
○	公園	○	温泉・鉱泉
○	小・中学校	○	森林地区
○	高等学校	○	田
○	大学	○	畑
○	駅	○	雑草
○	バス停留所	○	樹木
○	橋	○	竹林
○	トンネル	○	のり地
○	堤防	○	のり地
○	防波堤	○	のり地
○	防潮堤	○	のり地
○	防風林	○	のり地
○	防風林	○	のり地
○	防風林	○	のり地

1:50,000



株式会社 オースマップ 調製

計画機関 養父市

平成18年作成

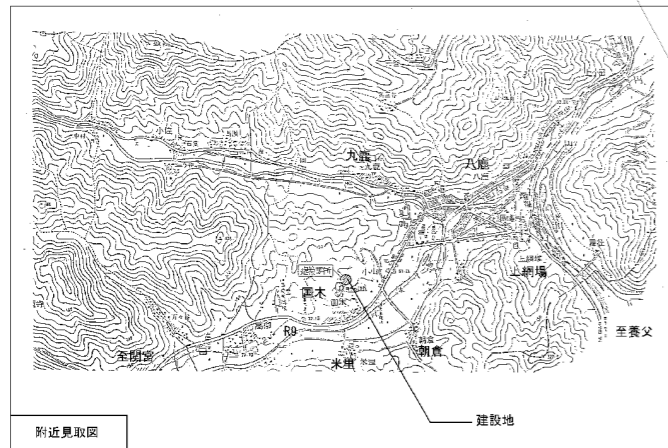
「この地図は、国土地理院長の承認を得て、同院発行の5万分1地形図を複製したものである。(承認番号 平 17 近復、第 164 号)」

クラブハウス

テニスコート

体育館

グラウンド

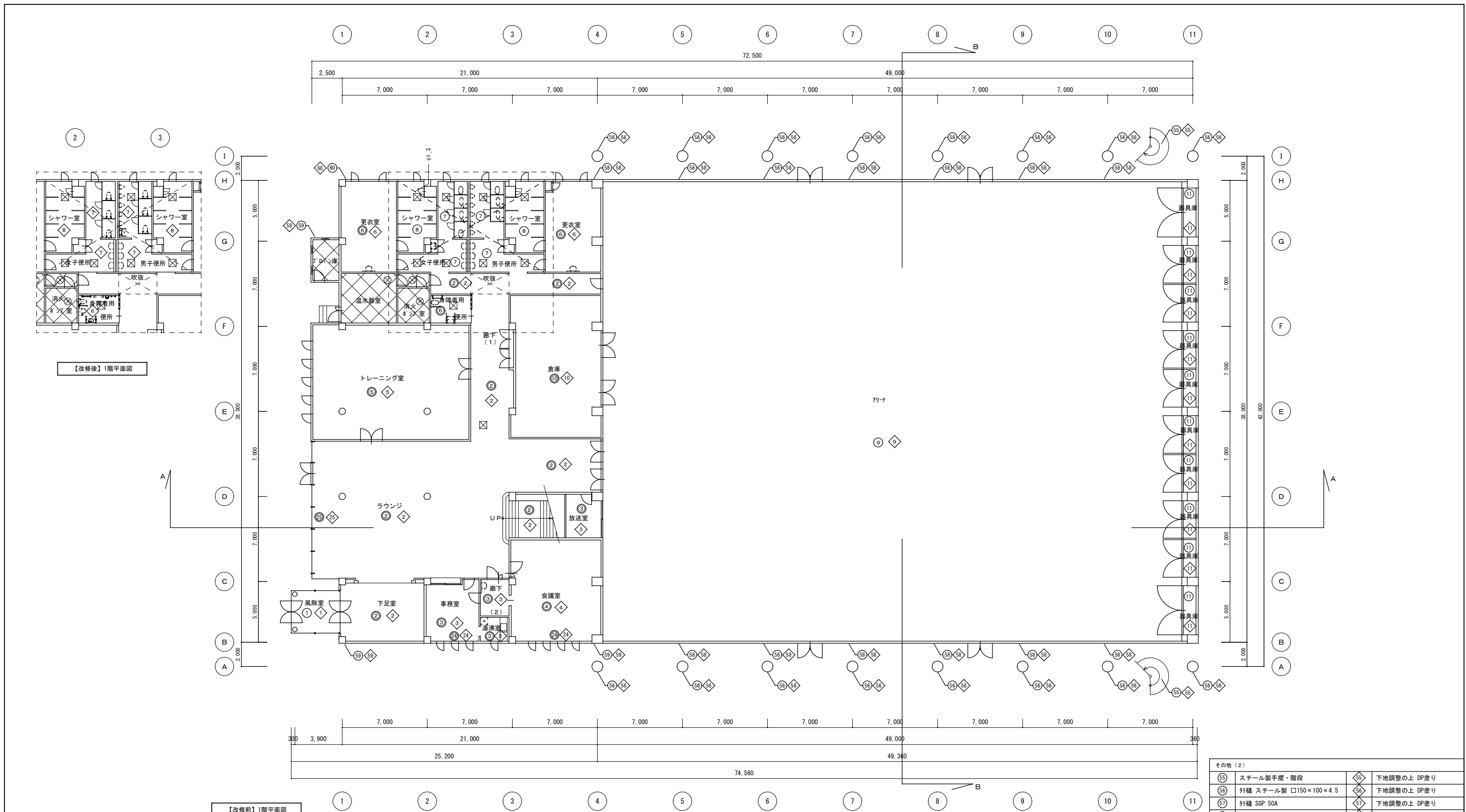


- 凡例
- クサビ足場 900幅
  - クサビ足場 600幅
  - プール使用時駐車場 (折板製作時)
  - プール使用時駐車場 (折板製作後)
  - 利用中止 工事中仮設車路
  - 仮囲い
  - プール利用者通路

スケール株式会社

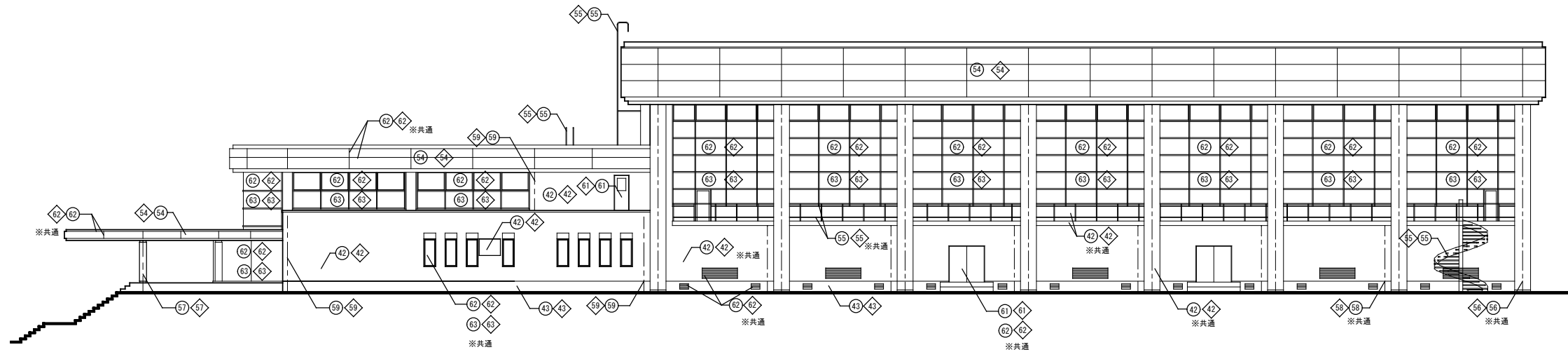
1 級建築士事務所 知事登録 第01A02496号 本社 兵庫県明石市和田山町秋葉台4-41  
 1 級建築士 登録 第222937号 岡山 英明 TEL 079-670-2155 FAX 079-670-2188

承認	管理建築士	担当	作図	工事名 Project	八鹿総合体育館等長寿命化改修工事	図面番号	
				図名 title	仮設計画図 (案)	作図日 Date	2022.9
						縮尺 Scale	1/400
							A-07.08

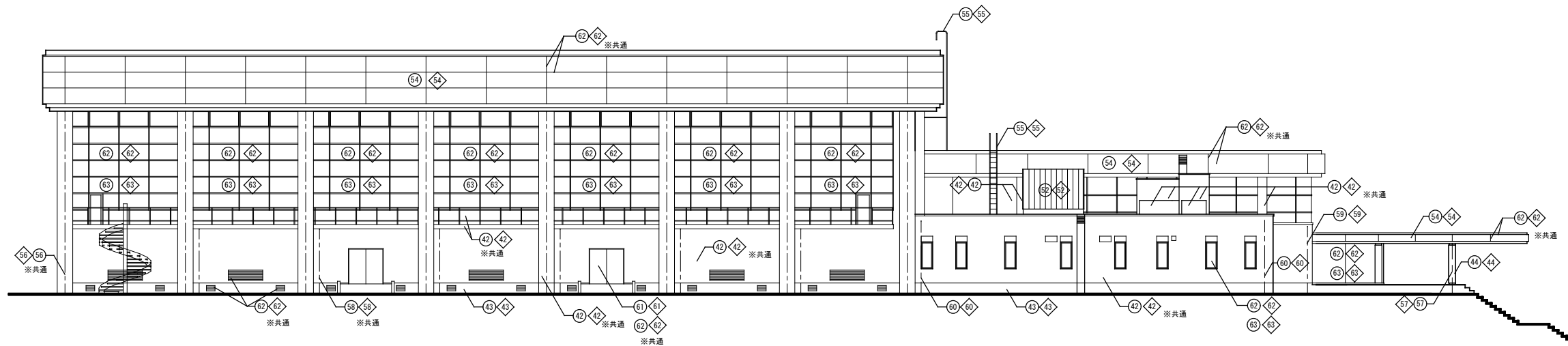


その他 (2)			
55	スチール製手摺・階段	55	下地調整の上 DP塗り
56	杆種 スチール製 口150×100×4.5	56	下地調整の上 DP塗り
57	杆種 SGP 50A	57	下地調整の上 DP塗り
58	杆種 SGP 80A	58	下地調整の上 DP塗り
59	杆種 SGP 125A	59	下地調整の上 DP塗り
60	杆種 SGP 150A	60	下地調整の上 DP塗り

床				その他 (1)				屋根			
1	床 磁器質タイル190×90貼り	1	水洗い工法	24	カーテン ドレープ	40	フッ素樹脂塗装ステンレス t=0.5 折板葺き H=120	48	塗装溶融55%アルミニウム亜鉛合金メッキ鋼板 t=0.6 ハゼ式重ね折板葺き		
2	長尺塩ビシート貼り t=2.8	2	複層ビニル床シート貼り t=2.5	25	ブラインド	41	ブラインド	49	アスファルトルーフィング940下地 グラスウール断熱材t=50 10kg/m <sup>3</sup> の上		
3	長尺塩ビシート貼り t=2.0	3	複層ビニル床シート貼り t=2.0	26	ステンレス製手摺	42	ステンレス製手摺	50	合成高分子ルーフィングシート防水機械的固定工法 S-M2 (平場)		
4	フェルトカーペット t=10	4	タイルカーペット t=7.0	27	流し台 コンロ台 吊戸棚	43	流し台 調理台 吊戸棚	51	合成高分子ルーフィングシート防水接着工法 S-F2 (立上り)		
5	タイルカーペット t=6	5	タイルカーペット t=7.0	28	配管バック (人研ぎ)	44	配管バック (メラミン化粧仕上げ)	52	波型スレート小波葺き (無石綿)		
6	長尺塩ビシート貼り t=2.0	6	長尺塩ビシート貼り t=2.0 (高耐久抗菌樹脂)	29	トイレブース シャワーブース+シャワーカーテン	45	トイレブース シャワーブース 撥水加工 防カビ 防災	53	合成高分子ルーフィングシート防水接着工法 S-F2 (立上り)		
7	50角モザイクタイル貼り	7	レベリングの上複層ビニル床シート貼り t=2.0 (高耐久抗菌樹脂)	30	衛生設備機器 (設備工事)	46	衛生設備機器 (設備工事)	54	合成高分子ルーフィングシート防水機械的固定工法 S-M2 (平場)		
8	50角モザイクタイル貼り	8	水洗い工法	31		47		55	水洗い工法		
9	木製床板張りの上ウレタン塗装仕上	9	サンダー掛けの上 UC 4回塗					56	水洗い工法		
10	パンチカーペット t=3	10	ニールドパンチカーペット t=4					57	水洗い工法		
11	木製床板張りの上ウレタン塗装仕上	11	サンダー掛けの上 UC 3回塗					58	水洗い工法		

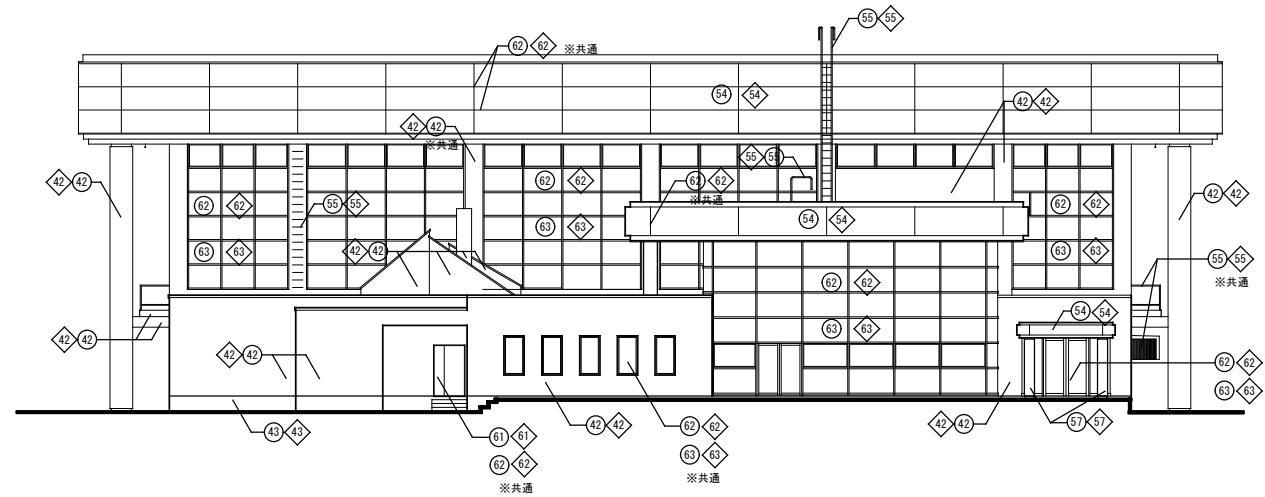


東側立面図

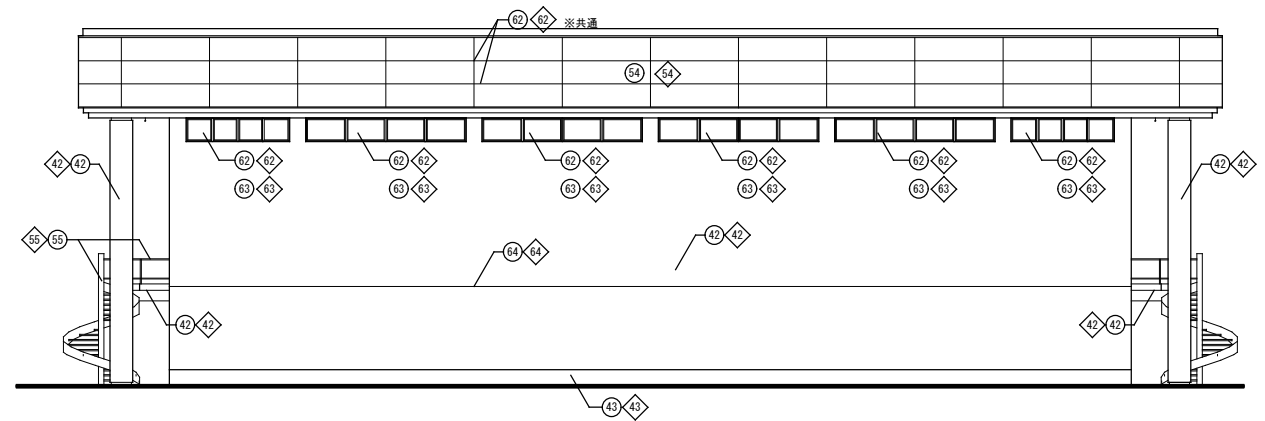


西側立面図

床	屋根	その他
④⑩ 防水モルタル塗り仕上げ	④⑩ 高圧水洗の上 下地処理 ウレタンゴム系塗膜防水 X-2	④⑧ 塗装溶融55%アルミニウム亜鉛合金メッキ鋼板 t=0.6 ハゼ式重ね折板葺き
④① 床 磁器質タイル190×90貼り 断鼻ノンスリップタイル	④① 水洗い工法	④⑨ アスファルトルーフィング940下地 グラスウール断熱材t=50 10kg/m <sup>2</sup> の上
④② コンクリート打放の上 吹付タイル仕上げ	④② 高圧水洗の上 下地処理 パターン復旧の上可とう系改修塗材 E	④⑨ 合成高分子ルーフィングシート防水機械的固定工法 S-M2 (平場)
④③ モルタルコテ押え	④③ 高圧水洗	④⑨ 合成高分子ルーフィングシート防水接着工法 S-F2 (立上り)
④④ フッ素樹脂鋼板巻き仕上げ	④④ 水洗い工法	④⑩ 液型スレート小波葺き (無石綿)
軒天・上表	④⑤ ケイ酸カルシウム板 t=6 E P 塗	④⑩ 合成高分子ルーフィングシート防水接着工法 S-F2 (立上り)
④⑤ 石綿ケイ酸カルシウム板 t=6 アクリルリシン吹付	④⑤ 高圧水洗の上 下地処理 パターン復旧の上外装薄塗り塗材 E	④⑩ 合成高分子ルーフィングシート防水機械的固定工法 S-M2 (平場)
④⑥ コンクリート打放の上アクリルリシン吹付	④⑥ 高圧水洗の上 下地処理 パターン復旧の上外装薄塗り塗材 E	④⑪ 水洗い工法
④⑦ フッ素樹脂加工仕上げ	④⑦ 水洗い工法	④⑪ 水洗い工法
	④⑧ フッ素樹脂塗装 t=1.0 曲げ加工	④⑪ 水洗い工法



南側 立面図



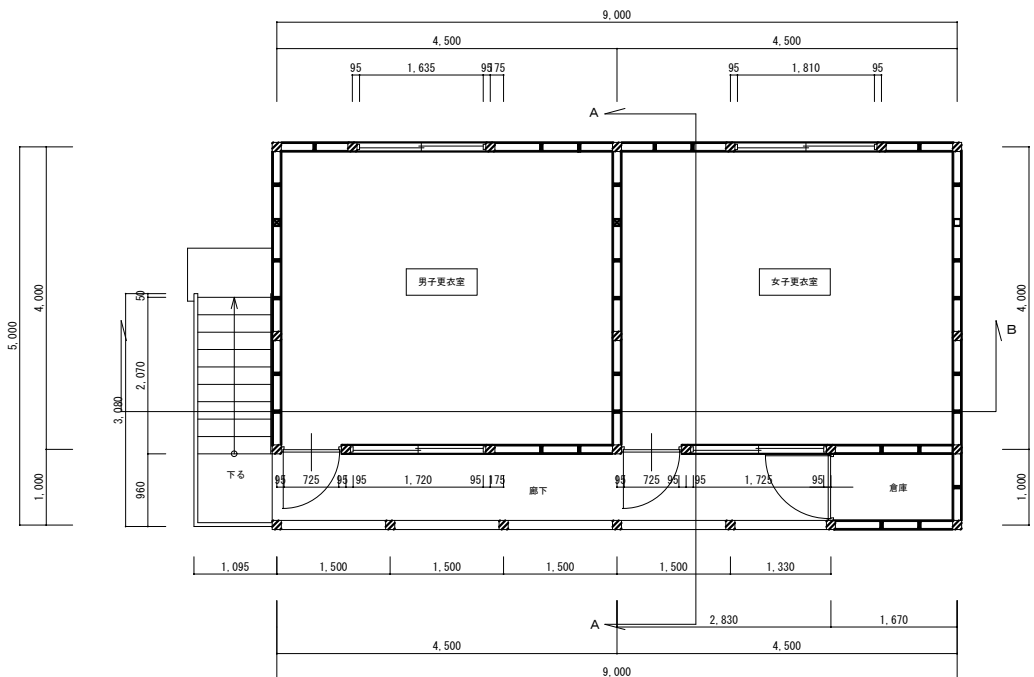
北側 立面図

床	屋根	その他
④⑩ 防水モルタル塗り仕上げ	④⑩ 高圧水洗の上 下地処理 ウレタンゴム系塗膜防水 X-2	⑤⑤ スチール製手摺・階段
④① 床 磁器質タイル190×90貼り 断鼻ノンスリップタイル	④① 水洗い工法	⑤⑥ 桁種 スチール製 □150×100×4.5
④② コンクリート打放の上 吹付タイル仕上げ	④② 高圧水洗の上 下地処理 パターン復旧の上可とう系改修塗材 E	⑤⑦ 桁種 SGP 50A
④③ モルタルコテ押え	④③ 高圧水洗	⑤⑧ 桁種 SGP 80A
④④ フッ素樹脂鋼板巻き仕上げ	④④ 水洗い工法	⑤⑨ 桁種 SGP 125A
軒天・上表	⑤① シート防水仕上げ	⑥① 鋼製建具
④⑤ 石綿ケイ酸カルシウム板 t=6 アクリルリシン吹付	④⑤ ケイ酸カルシウム板 t=6 E P 塗	⑥② 建具廻りシーリング
④⑥ コンクリート打放の上アクリルリシン吹付	④⑥ 高圧水洗の上 下地処理 パターン復旧の上外装薄塗り塗材 E	⑥③ 【MS-2】 20×10 再充填工法
④⑦ フッ素樹脂加工仕上げ	④⑦ 水洗い工法	⑥④ 【SR-1】 5×5 再充填工法
	④⑧ フッ素樹脂塗装ステンレス t=0.5 折板葺き H=120	⑥⑤ 【PS-2】 25×10 再充填工法
	④⑨ アスファルト断熱防水 (発泡スチレンボード t=25) 構造用軽量コンクリート t=70押え	
	④⑨ アスファルト断熱防水 (発泡スチレンボード t=25) 構造用軽量コンクリート t=70押え	⑤⑩ 塗装溶融55%アルミニウム亜鉛合金メッキ鋼板 t=0.6 ハゼ式重ね折板葺き
	⑤⑩ 小波スレート葺き	⑤⑩ アスファルトルーフィング940下地 グラスウール断熱材t=50 10kg/m <sup>3</sup> の上
	⑤① シート防水仕上げ	⑤① 合成高分子ルーフィングシート防水機械的固定工法 S-M2 (平場)
	⑤② フッ素樹脂塗装ステンレス t=0.5 立平葺きの上カラーガルバリウム鋼板 立平葺き	⑤① 合成高分子ルーフィングシート防水接着工法 S-F2 (立上り)
	⑤③ フッ素樹脂塗装ステンレス t=0.5 立平葺きの上カラーガルバリウム鋼板 曲げ加工	⑤② 液型スレート小波葺き (無石綿)
	⑤④ フッ素樹脂塗装 t=1.0 曲げ加工	⑤② 合成高分子ルーフィングシート防水接着工法 S-F2 (立上り)
		⑤③ 水洗い工法
		⑤③ 水洗い工法
		⑤④ 水洗い工法

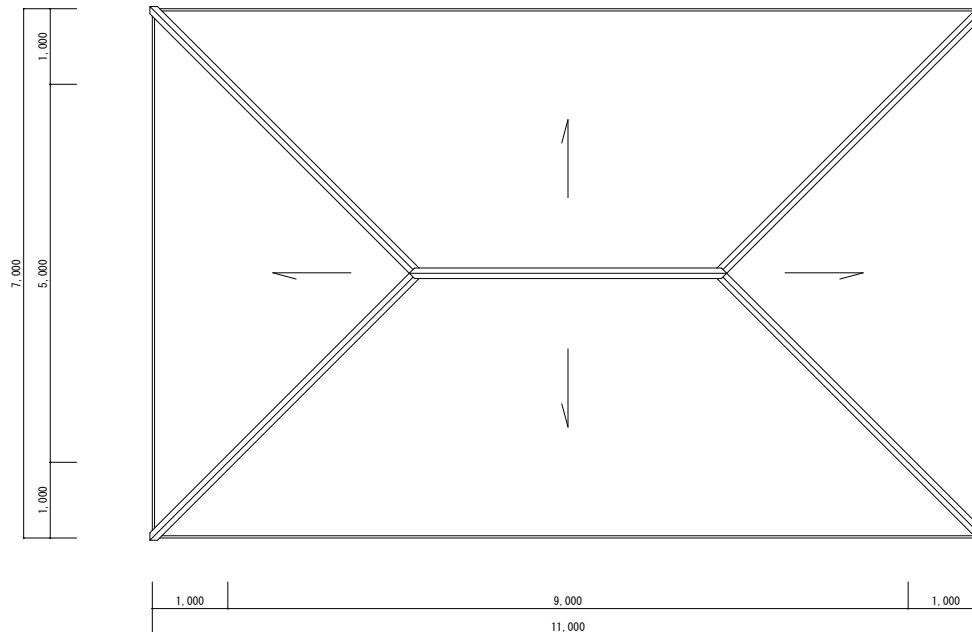
スケール株式会社

1級建築士事務所 知事登録 第01A02496号 7社 兵庫県朝来市和田山町秋葉台4-41  
1級建築士 登録 第222937号 柴山 英明 EL 079-670-2155 FAX 079-670-2188

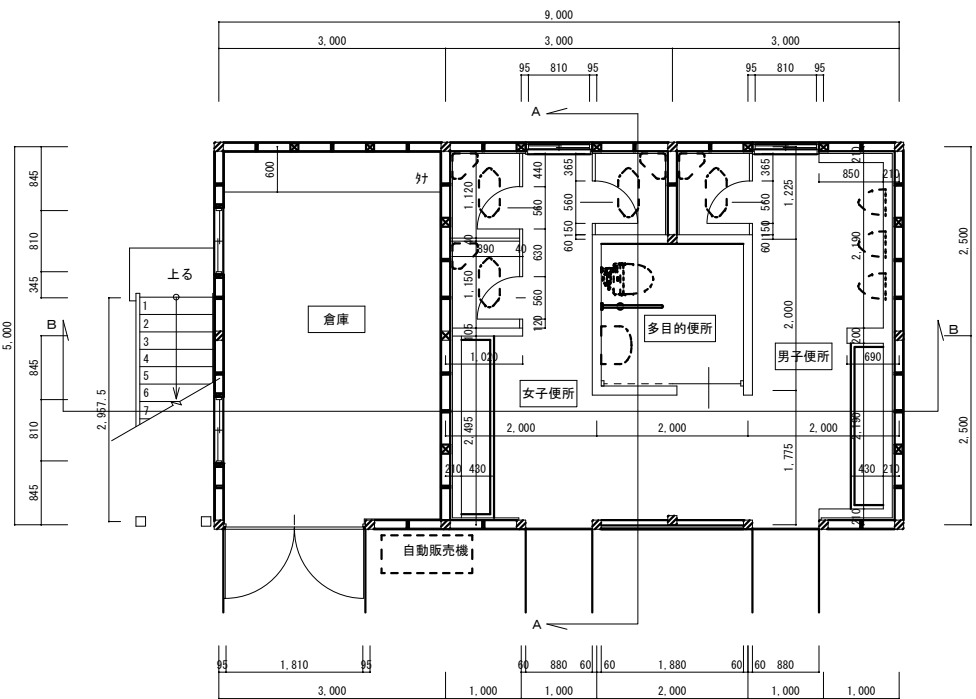
承認	管理建築士	担当	作図	工事名 Project	八鹿総合体育館等長寿命化改修工事	図面番号
				図名 title	【改修前・後】 立面図 (2)	A-16
				作成日 Date	2023.2	
				縮尺 Scale	A1: 1/150 A3: 1/300	



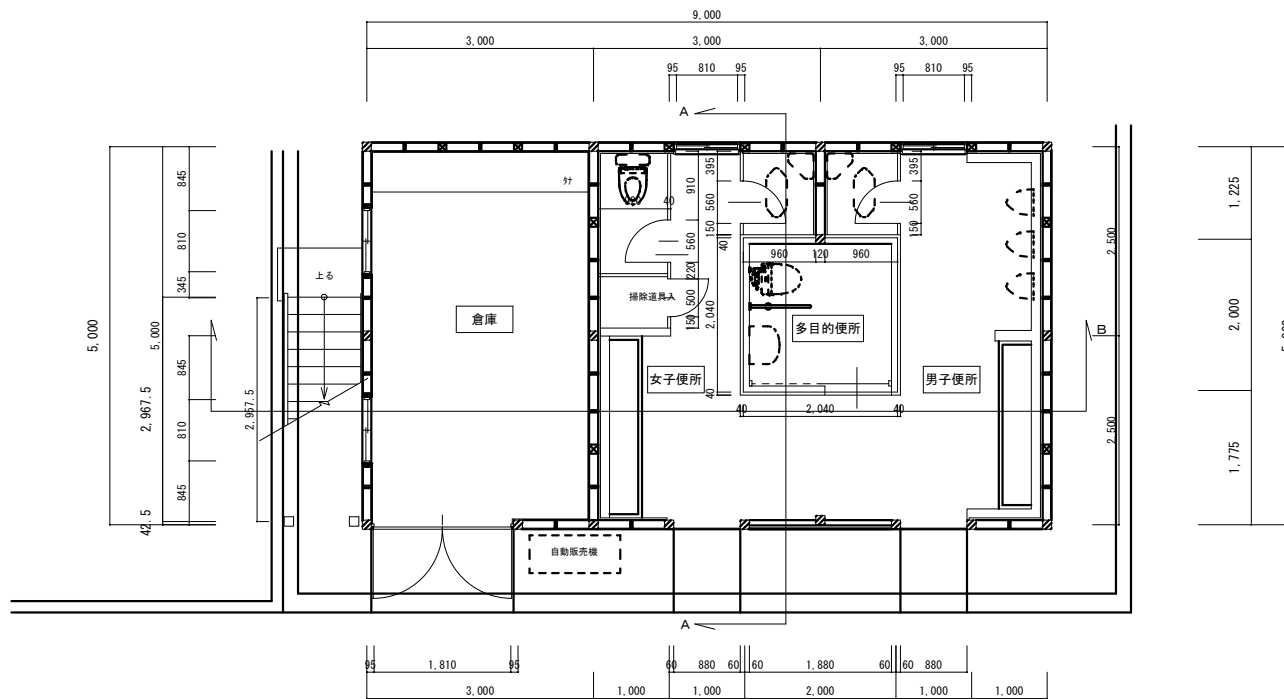
【改修前・後】2階平面詳細図



【改修前・後】屋根伏図



【改修前】1階平面詳細図



【改修後】1階平面詳細図

床 ○改修前 存置を示す ●改修前 仕上撤去処分を示す ⊗改修前 仕上+下地 撤去処分を示す ◇改修後を示す ※共通 ⊞工事範囲外を示す

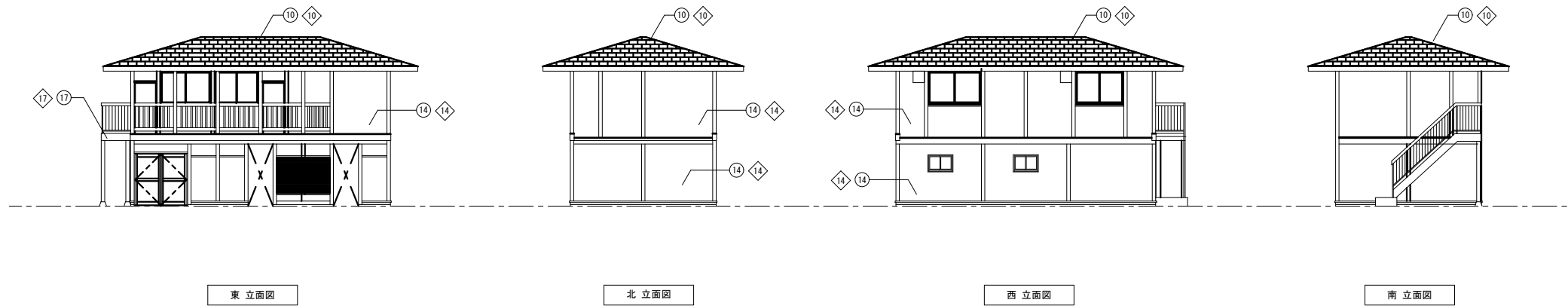
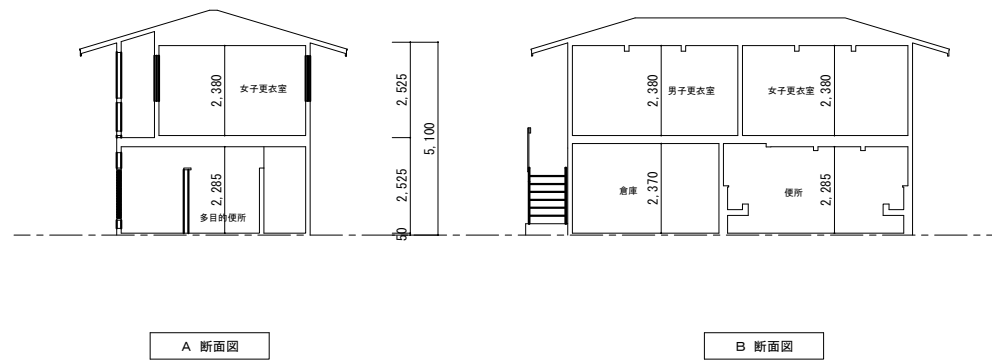
床	内部壁	天井	屋根	その他
① 50角モザイクタイル貼り	⑥ ラスモルタル塗りの上 エマルジョンペイント塗	⑨ 化粧石膏ボード t=9.5 張り	⑩ カラーベストコロニアル葺き	⑬ 見掛り木部 キシラデコール塗
② コンクリート モルタル塗り仕上げ	⑦ ラスモルタル塗りの上 100角タイル貼り		⑪ 棟包み、カラーガルバリウム鋼板t=0.4曲加工	⑭ 見掛り木部 下地調整の上 WP塗
③ パンチカーペット t=4	⑧ ラワン合板 t=12 張り		⑫ 軒樋 塩ビ製 半丸 軒樋 塩ビ製 75φ	⑮ 高圧水洗の上 下地処理 可とう系改修塗材E
④ 防水モルタル塗り仕上げ			⑬ 野地板 杉 t=12 垂木 桧 60×90 頭し	⑯ 高圧水洗
⑤ 防水モルタル塗り仕上げ			⑭ ラスモルタル下地 吹付タイル仕上げ	⑰ 高圧水洗の上 下地処理 可とう系改修塗材E
			⑮ 基礎立上り モルタル塗り仕上げ	⑱ 高圧水洗の上 下地処理 ウレタンゴム系塗膜防水 X-2
				⑲ 軒天
				⑳ 外壁
				㉑ 点検口
				㉒ 点検口
				㉓ 点検口
				㉔ 建具廻りシーリング
				㉕ 建具廻りガラスシーリング
				⑳ 衛生設備機器 (設備工事)
				㉑ 衛生設備機器 (設備工事)
				㉒ ステンレス製手摺
				㉓ コンクリートの上モルタル塗りの上50角モザイクタイル貼り仕上げ
				㉔ 点検口
				㉕ 点検口
				㉖ 点検口
				㉗ 建具廻りシーリング
				㉘ 建具廻りガラスシーリング
				㉙ 見掛り木部 下地調整の上 WP塗
				㉚ 下地調整の上 DP塗り
				㉛ トイレブース
				㉜ トイレブース
				㉝ 存置
				㉞ 衛生設備機器 (設備工事)
				㉟ ステンレス製手摺
				㊱ コンクリートの上モルタル塗りの上50角モザイクタイル貼り仕上げ
				㊲ 点検口
				㊳ 点検口
				㊴ 点検口
				㊵ 【MS-2】20×10 再充填工法
				㊶ 【SR-1】5×5 再充填工法

スケール株式会社

1級建築士事務所 知事登録 第01A02496号 兵庫県東市和田山町秋葉台4-41  
1級建築士 登録 第222937号 柴山 英明 079-670-2155 FAX 079-670-2188

承認 管理建築士 担当 作図 工事名 Project 八鹿総合体育館等長寿命化改修工事  
図名 title 【改修前・後】平面詳細図 屋根伏図 作成日 Date 2023.2 縮尺 Scale A1:1/50 A3:1/100 図面番号 A-54





床		屋根		その他	
① 50角モザイクタイル貼り	① 水洗い工法	⑩ カラーベストコロニアル葺き	⑩ 高圧水洗の上 下地処理 外装薄塗り塗材E	⑩ 見掛け木部 キシラデコール塗	⑩ 見掛け木部 下地調整の上 WP塗
② コンクリート モルタル塗り仕上げ	② 存置	⑪ 棟包み、カラーガルバリウム鋼板t=0.4曲加工	⑪ 高圧水洗	⑪ スチール製手摺・階段	⑪ 下地調整の上 DP塗り
③ パンチカーペット t=4	③ ニールパンチカーペット t=4	⑫ 軒樋 塩ビ製 半丸 好樋 塩ビ製 75φ	⑫ 硬質ポリ塩化ビニル製 軒樋 好樋 75φ	⑫ トイレブース	⑫ トイレブース
④ 防水モルタル塗り仕上げ	④ 存置	⑬ 野地板 杉 t=12 垂木 桧 60×90 隠し	⑬ 見掛け木部 下地調整の上 WP塗	⑬ 衛生設備機器 (設備工事)	⑬ 存置
⑤ 防水モルタル塗り仕上げ	⑤ 高圧水洗の上 下地処理 ウレタンゴム系塗膜防水 X-2	⑭ ラスモルタル下地 吹付タイル仕上げ	⑭ 高圧水洗の上 下地処理 可とう系改修塗材E	⑭ ステンレス製手摺	⑭ 衛生設備機器 (設備工事)
内部壁	⑥ 下地処理の上内装薄塗材E	⑮ 基礎立上り モルタル塗り仕上げ	⑮ 高圧水洗	⑮ コンクリートの上モルタル塗りの上50角モザイクタイル貼り仕上げ	⑮ コンクリートの上モルタル塗りの上50角モザイクタイル貼り仕上げ
⑥ ラスモルタル塗りの上 エマルジョンペイント塗	⑥ 水洗い工法			⑯ 点検口	⑯ 点検口
⑦ ラスモルタル塗りの上 100角タイル貼り	⑦ ラワン合板 t=12 張り			⑰ 建具廻りシーリング	⑰ 【MS-1】 5×5 再充填工法
⑧ ラワン合板 t=12 張り	⑧ 化粧石膏ボード t=9.5 張り			⑱ 建具廻りガラスシーリング	⑱ 【SR-1】 5×5 再充填工法
天井					
⑨ 化粧石膏ボード t=9.5 張り					