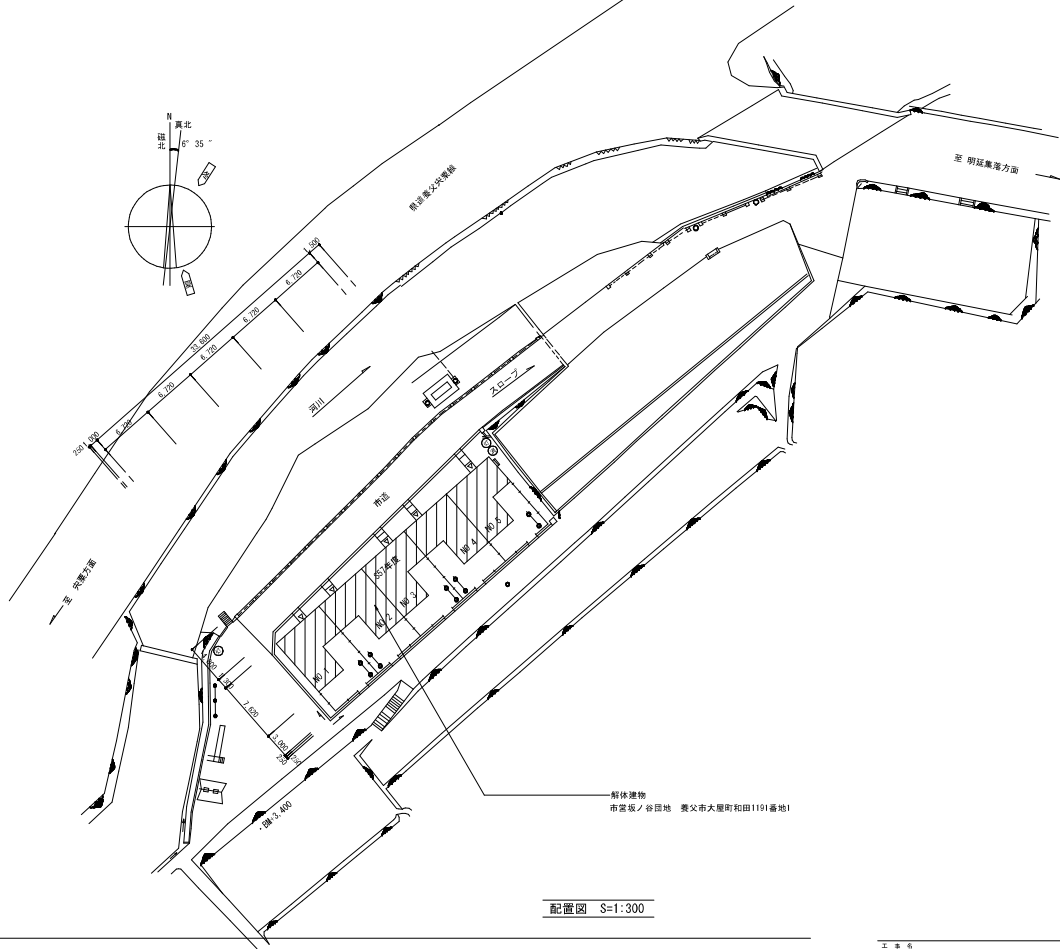


位置図



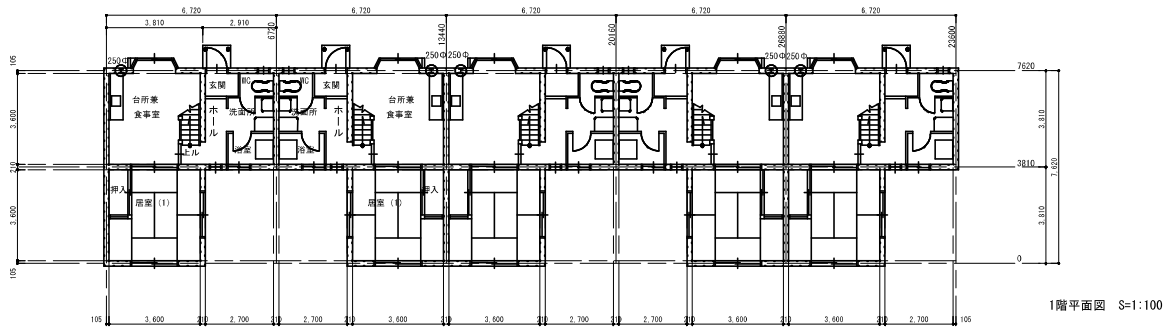
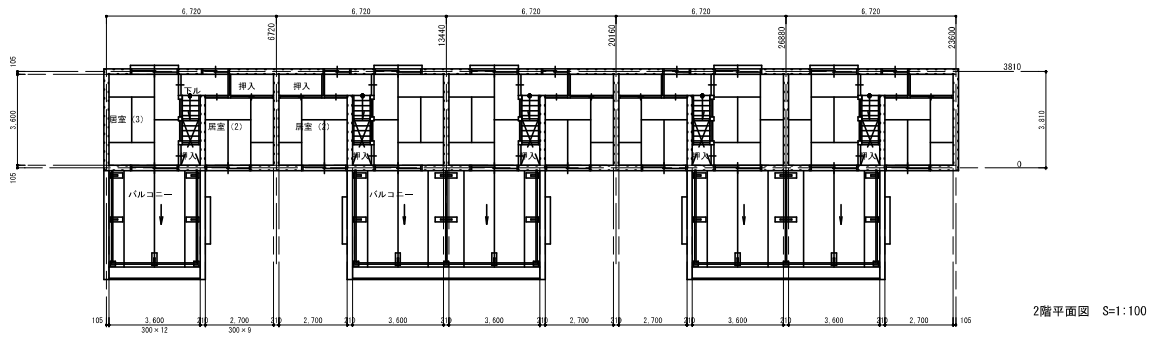
- 1 施設名 養父市営住宅 坂ノ谷団地
- 2 住 所 養父市大屋町明延 1191 番地 1
- 3 戸 数 5 戸
- 4 構 造 簡易耐火構造 2 階建 (昭和 57 年建設 1 棟)
- 5 間取り 3DK
- 6 住戸専用面積 70.56 m²/戸
- 7 敷地面積 1,470.84 m²

配置図



工 事 名	設計業種
市宮羽山団地及び坂ノ谷団地解体工事設計監理業務	
図 号	図 尺
配置図(坂ノ谷団地)	A2 1/300
養 父 市	

平面図



工 事 名	設計業種
市宮羽山団地及び坂ノ谷団地解体工事設計監理業務	
図 号	図 尺
平面図(坂ノ谷団地)	A2 1/100
養 父 市	

写真

