

ID	60106102	ため池名	知見坂池	所在地	養父市八鹿町三谷字大又766				
堤高 (m)	4.8	貯水量 (千m3)	4.0	緯度	35° 25' 17.39" N	経度	134° 44' 45.56" E	判定	無



解析貯水量計算(上流側関連ため池含む)		
ID	池名	貯水量 (千m3)
解析貯水量計		

①	②	③	④	⑤	⑥
無	無	無	無	有	

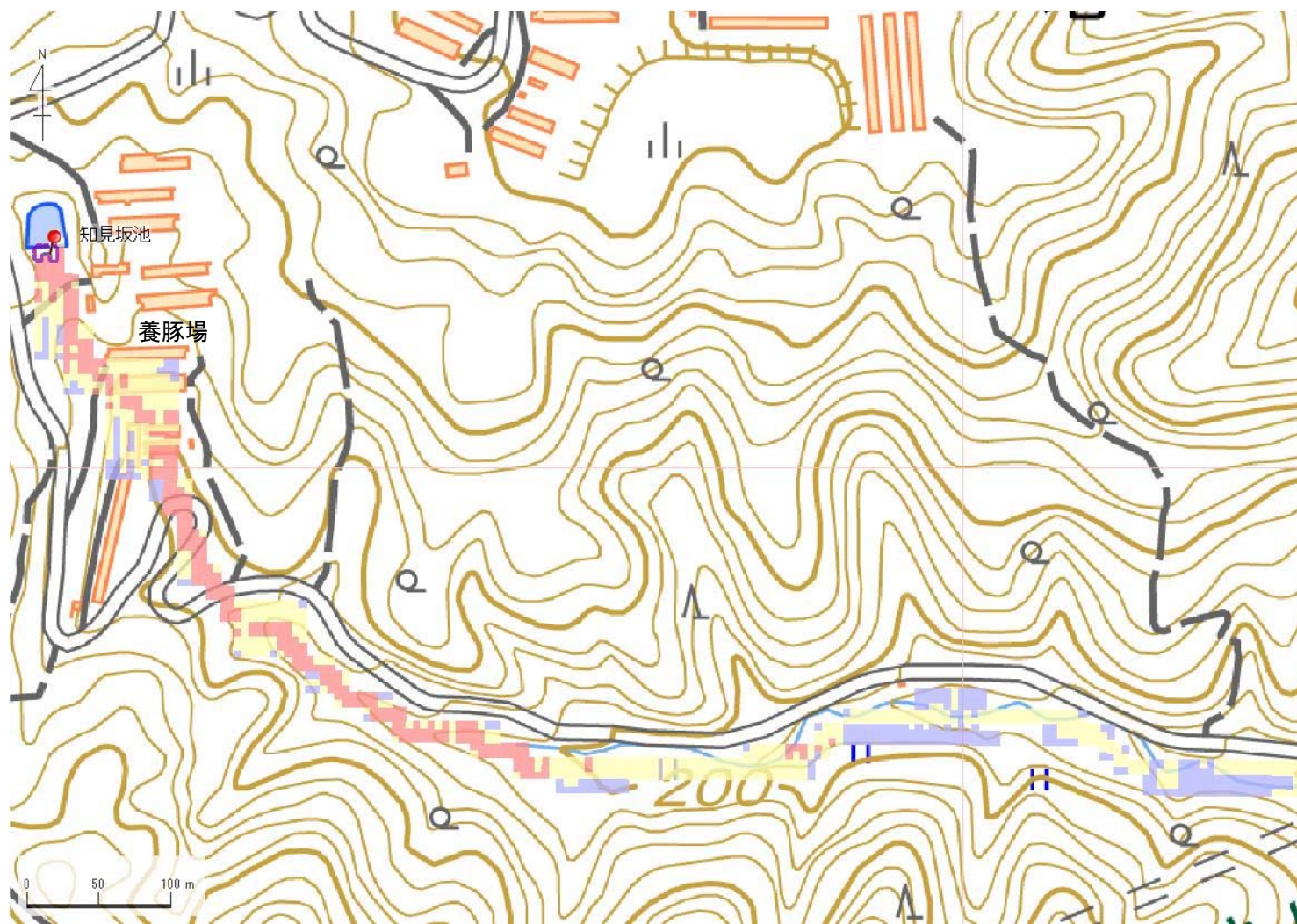
【浸水面積(ha)】  
 歩行可能 2.2 ha  
 歩行困難 1.6 ha  
 歩行不可能 0.7 ha

歩行困難度  
 ■ 可能  
 ■ 困難  
 ■ 不可能

この地図の作成に当たっては、国土地理院長の承認を得て、同院発行の基盤地図情報及び電子地形図(タイル)を使用した。(承認番号 令元情使、第635号)



ID	60106102	ため池名	知見坂池	所在地	養父市八鹿町三谷字大又766				
堤高 (m)	4.8	貯水量 (千m3)	4.0	緯度	35° 25' 17.39" N	経度	134° 44' 45.56" E	判定	無



解析貯水量計算(上流側関連ため池含む)		
ID	池名	貯水量 (千m3)
解析貯水量計		

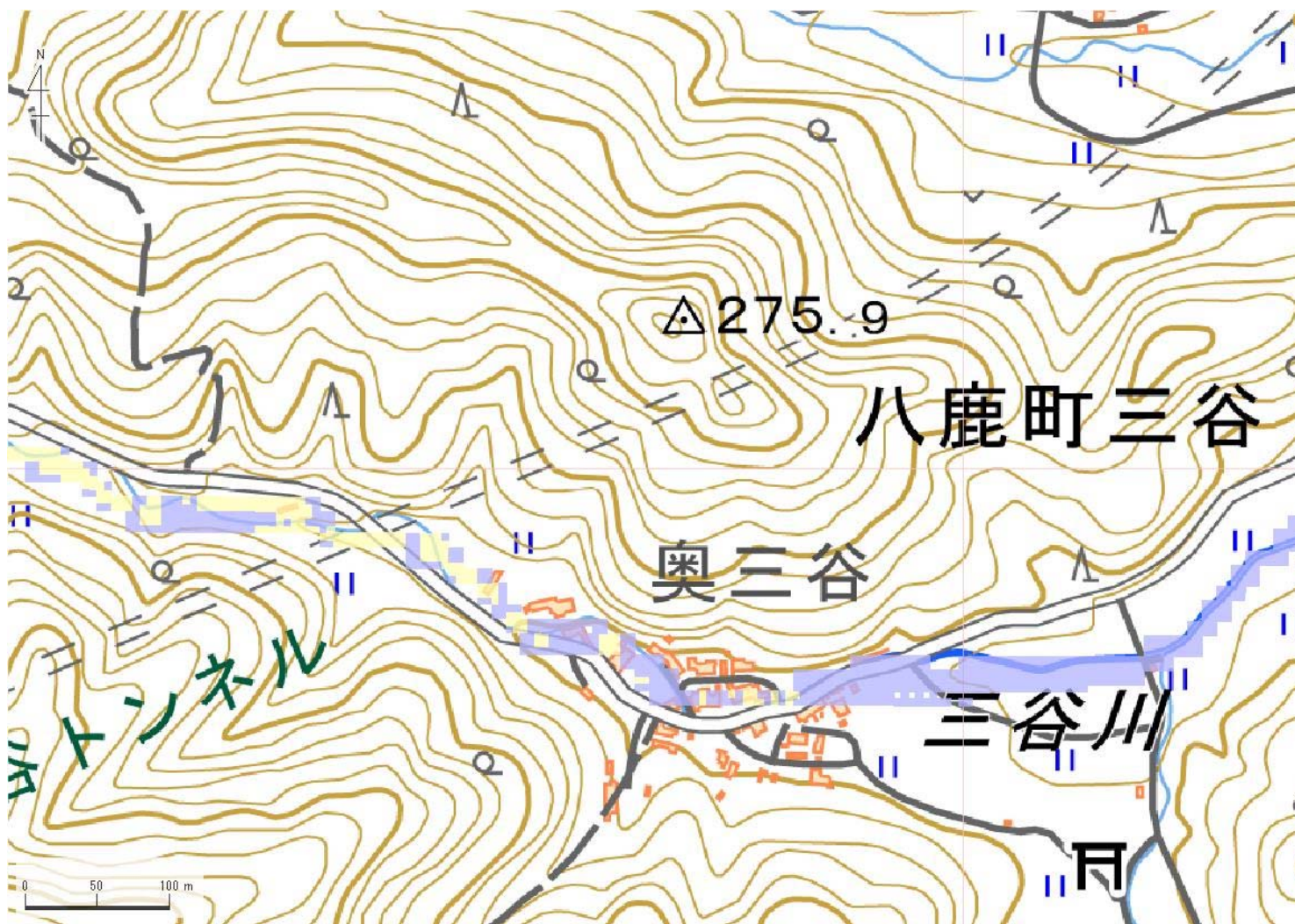
【浸水面積(ha)】  
 歩行可能 2.2 ha  
 歩行困難 1.6 ha  
 歩行不可能 0.7 ha

歩行困難度  
 ■ 可能  
 ■ 困難  
 ■ 不可能

この地図の作成に当たっては、国土地理院長の承認を得て、同院発行の基盤地図情報及び電子地形図(タイル)を使用した。(承認番号 令元情使、第635号)



ID	60106102	ため池名	知見坂池	所在地	養父市八鹿町三谷字大又766				
堤高 (m)	4.8	貯水量 (千m3)	4.0	緯度	35° 25' 17.39" N	経度	134° 44' 45.56" E	判定	無



解析貯水量計算(上流側関連ため池含む)		
ID	池名	貯水量 (千m3)
解析貯水量計		

【浸水面積(ha)】  
 歩行可能 2.2 ha  
 歩行困難 1.6 ha  
 歩行不可能 0.7 ha

歩行困難度  
 ■可能  
 ■困難  
 ■不可能

この地図の作成に当たっては、国土地理院長の承認を得て、同院発行の基盤地図情報及び電子地形図(タイル)を使用した。(承認番号 令元情使、第635号)