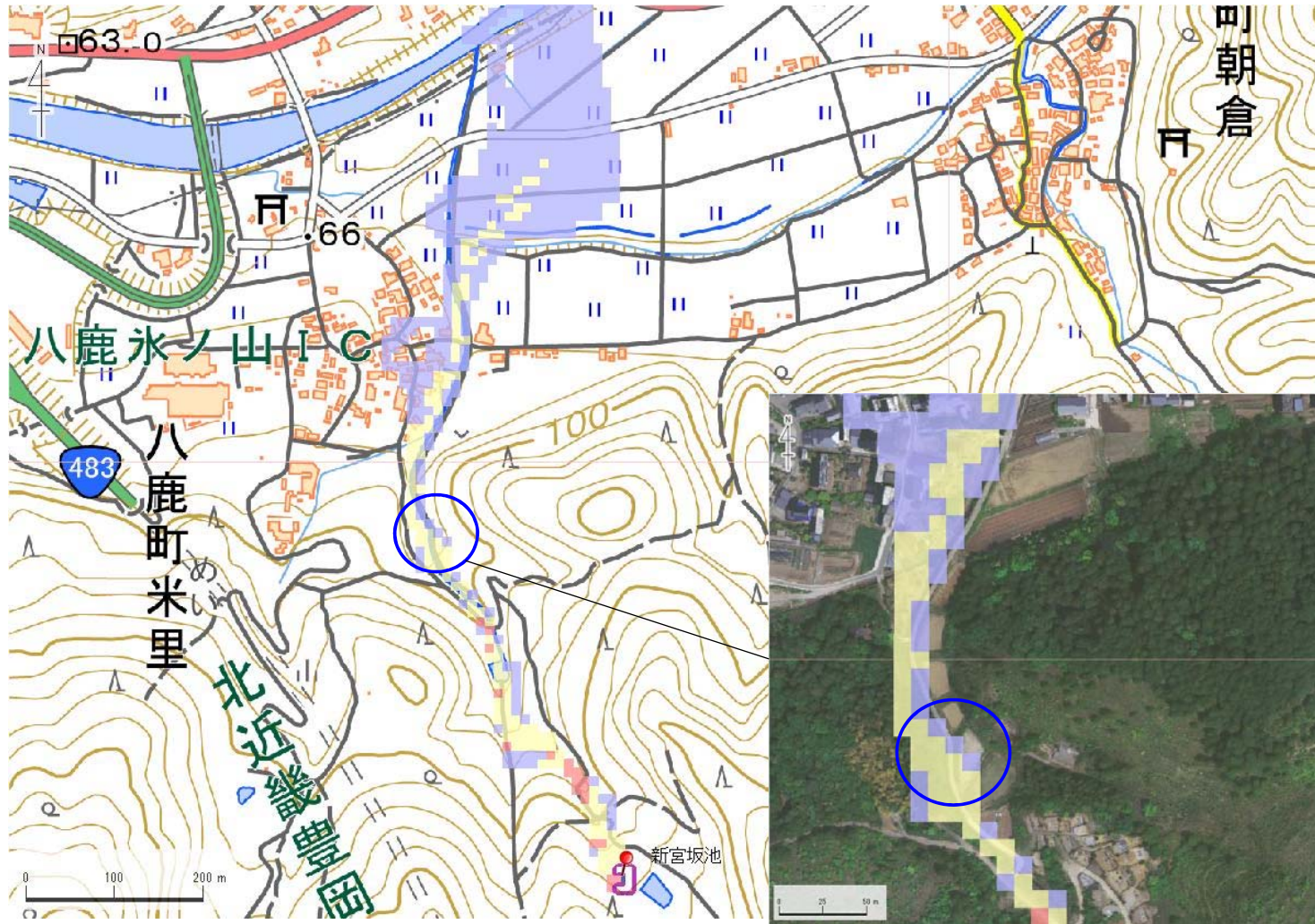


ID	60100109	ため池名	新宮坂池	所在地	兵庫県養父市八鹿町米里字大徳661				
堤高 (m)	4.0	貯水量 (千m3)	1.4	緯度	35° 23' 5.53" N	経度	134° 45' 24.43" E	判定	無



解析貯水量計算(上流側関連ため池含む)		
ID	池名	貯水量 (千m3)
解析貯水量計		

要件番号	①	②	③	④	⑤	⑥
判定結果	無	無	無	無	有	

歩行困難度  
■ 可能  
■ 困難  
■ 不可能

【浸水面積(ha)】  
 歩行可能 6.8 ha  
 歩行困難 1.4 ha  
 歩行不可能 0.2 ha

この地図の作成に当たっては、国土地理院長の承認を得て、同院発行の基盤地図情報及び電子地形図(タイトル)を使用した。(承認番号 令元情使、第635号)