

ID	60106101	ため池名	奥山池	所在地	養父市八鹿町上網場字丸尾122			判定	無
堤高 (m)	8.0	貯水量 (千m3)	4.4	緯度	35° 23' 44.01" N	経度	134° 46' 37.68" E		



解析貯水量計算(上流側関連ため池含む)		
ID	池名	貯水量 (千m3)
解析貯水量計		

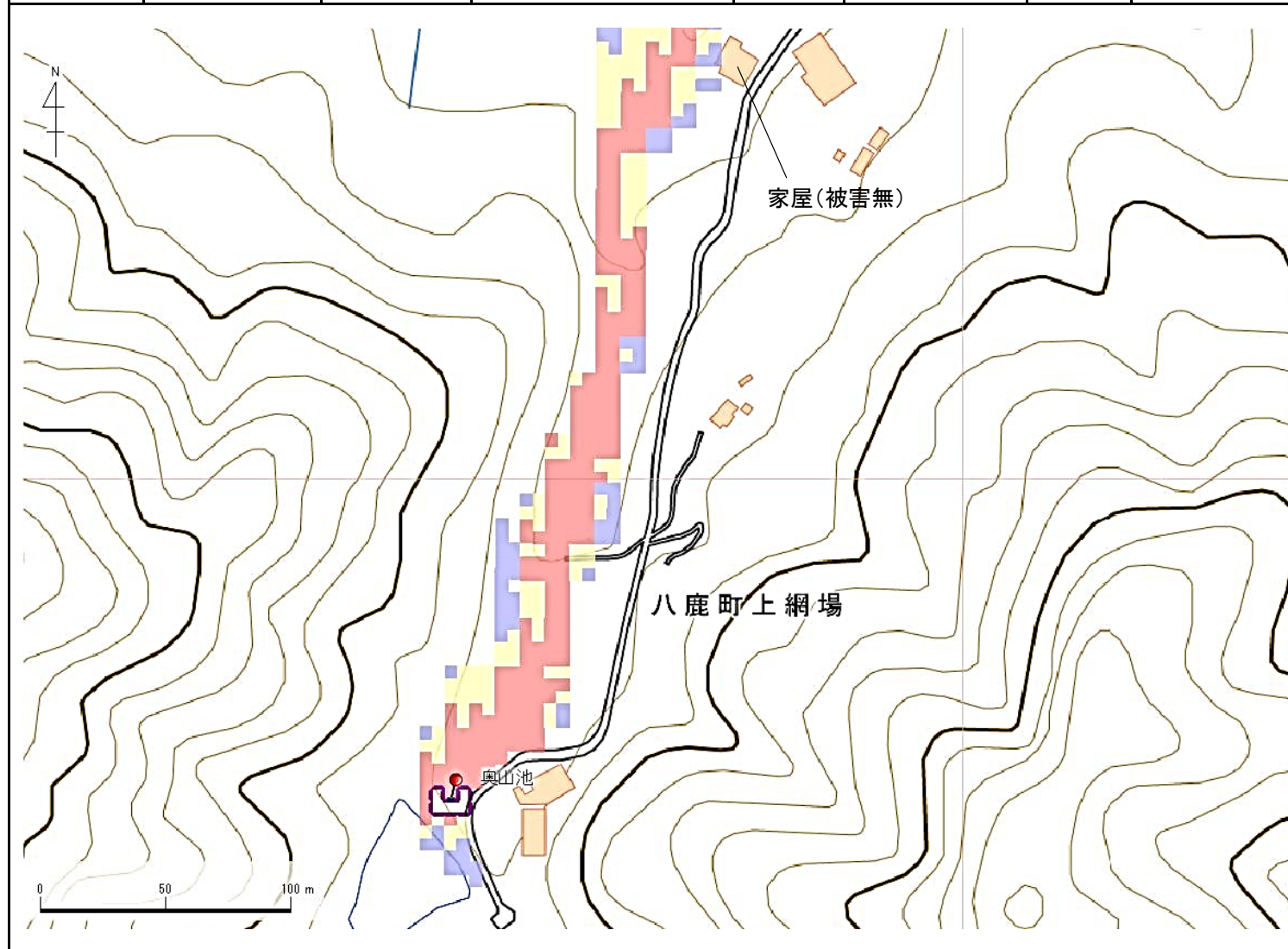
①	②	③	④	⑤	⑥
無	無	無	無	有	

【浸水面積(ha)】
 歩行可能 2.2 ha
 歩行困難 1.2 ha
 歩行不可能 1.0 ha

歩行困難度
 ■ 可能
 ■ 困難
 ■ 不可能

この地図の作成に当たっては、国土地理院長の承認を得て、同院発行の基盤地図情報及び電子地形図(タイトル)を使用した。(承認番号 令元情使、第635号)

ID	60106101	ため池名	奥山池	所在地	養父市八鹿町上網場字丸尾122				
堤高(m)	8.0	貯水量(千m3)	4.4	緯度	35° 23' 44.01" N	経度	134° 46' 37.68" E	判定	無



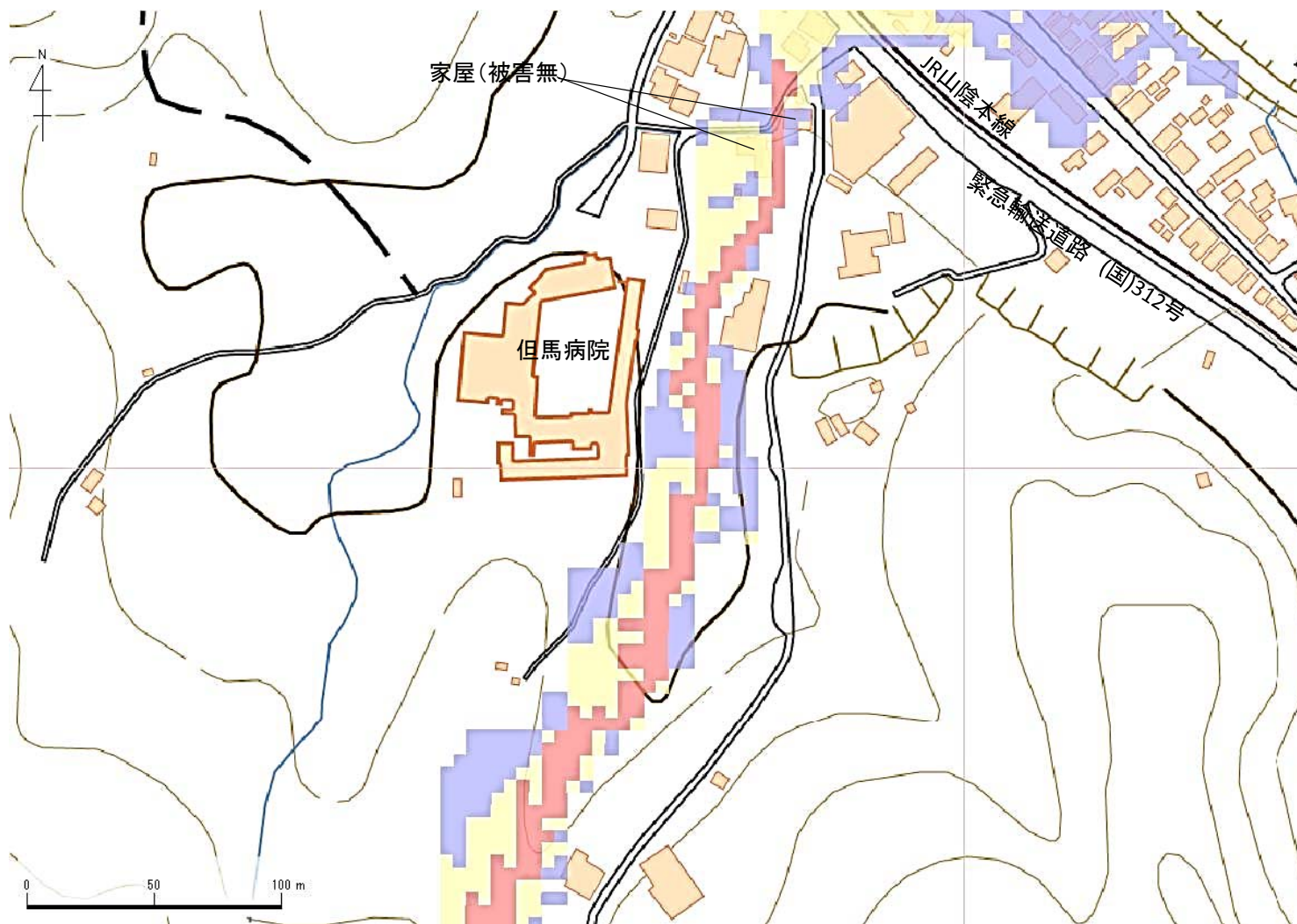
解析貯水量計算(上流側関連ため池含む)		
ID	池名	貯水量(千m3)
解析貯水量計		

【浸水面積(ha)】
 歩行可能 2.2 ha
 歩行困難 1.2 ha
 歩行不可能 1.0 ha

歩行困難度
 ■ 可能
 ■ 困難
 ■ 不可能

この地図の作成に当たっては、国土地理院長の承認を得て、同院発行の基盤地図情報及び電子地形図(タイル)を使用した。(承認番号 令元情使、第635号)

ID	60106101	ため池名	奥山池	所在地	養父市八鹿町上網場字丸尾122			判定	無
堤高(m)	8.0	貯水量(千m3)	4.4	緯度	35° 23' 44.01" N	経度	134° 46' 37.68" E		



解析貯水量計算(上流側関連ため池含む)		
ID	池名	貯水量(千m3)
解析貯水量計		

【浸水面積(ha)】
 歩行可能 2.2 ha
 歩行困難 1.2 ha
 歩行不可能 1.0 ha

歩行困難度
 ■可能
 ■困難
 ■不可能

この地図の作成に当たっては、国土地理院長の承認を得て、同院発行の基盤地図情報及び電子地形図(タイル)を使用した。(承認番号 令元情使、第635号)