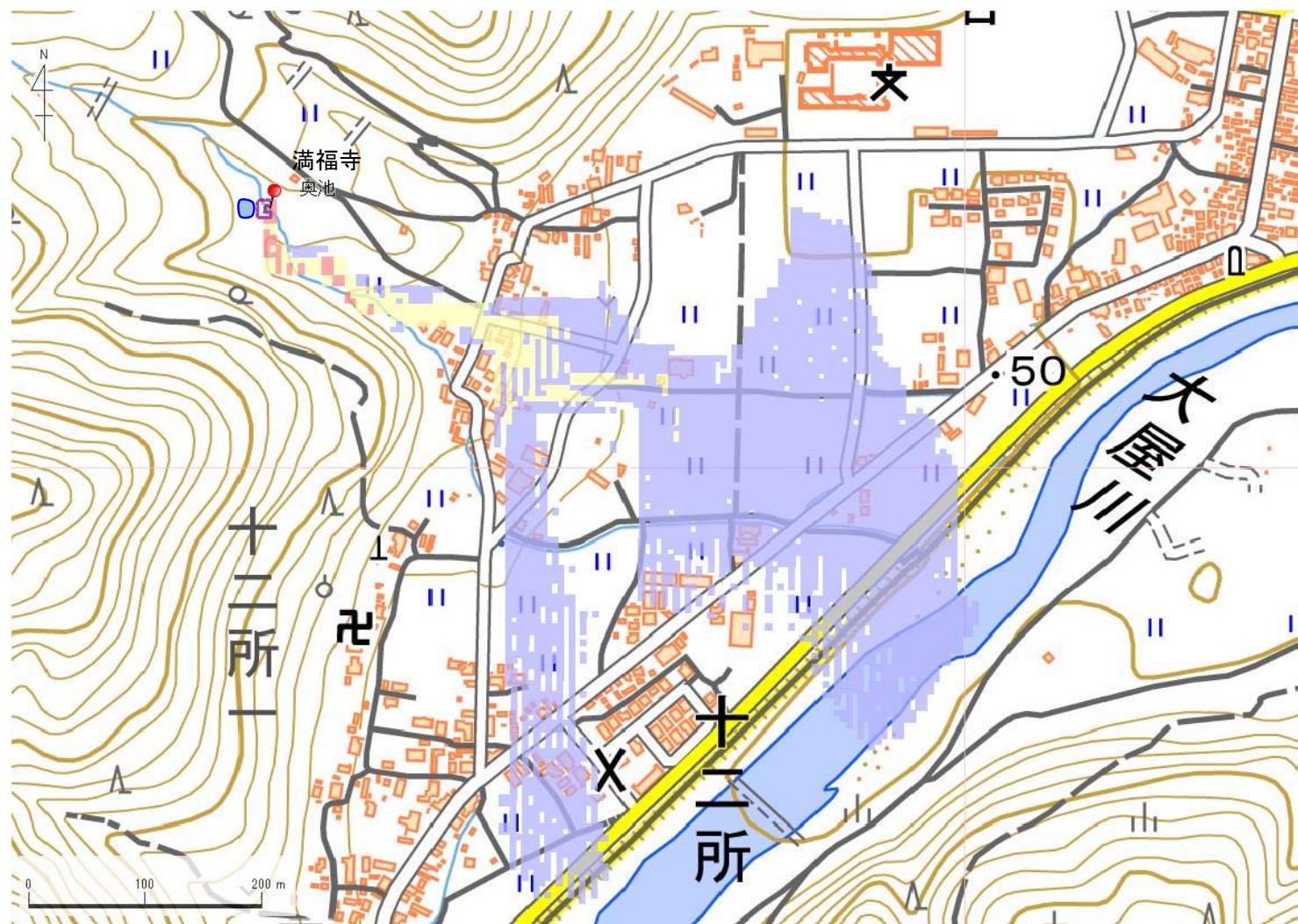


ID	60286102	ため池名	奥池	所在地	養父市十二所字新宮711				
堤高 (m)	4.0	貯水量 (千m3)	0.5	緯度	35° 22' 49.85" N	経度	134° 45' 37.89" E	判定	無



解析貯水量計算(上流側関連ため池含む)		
ID	池名	貯水量 (千m3)
解析貯水量計		

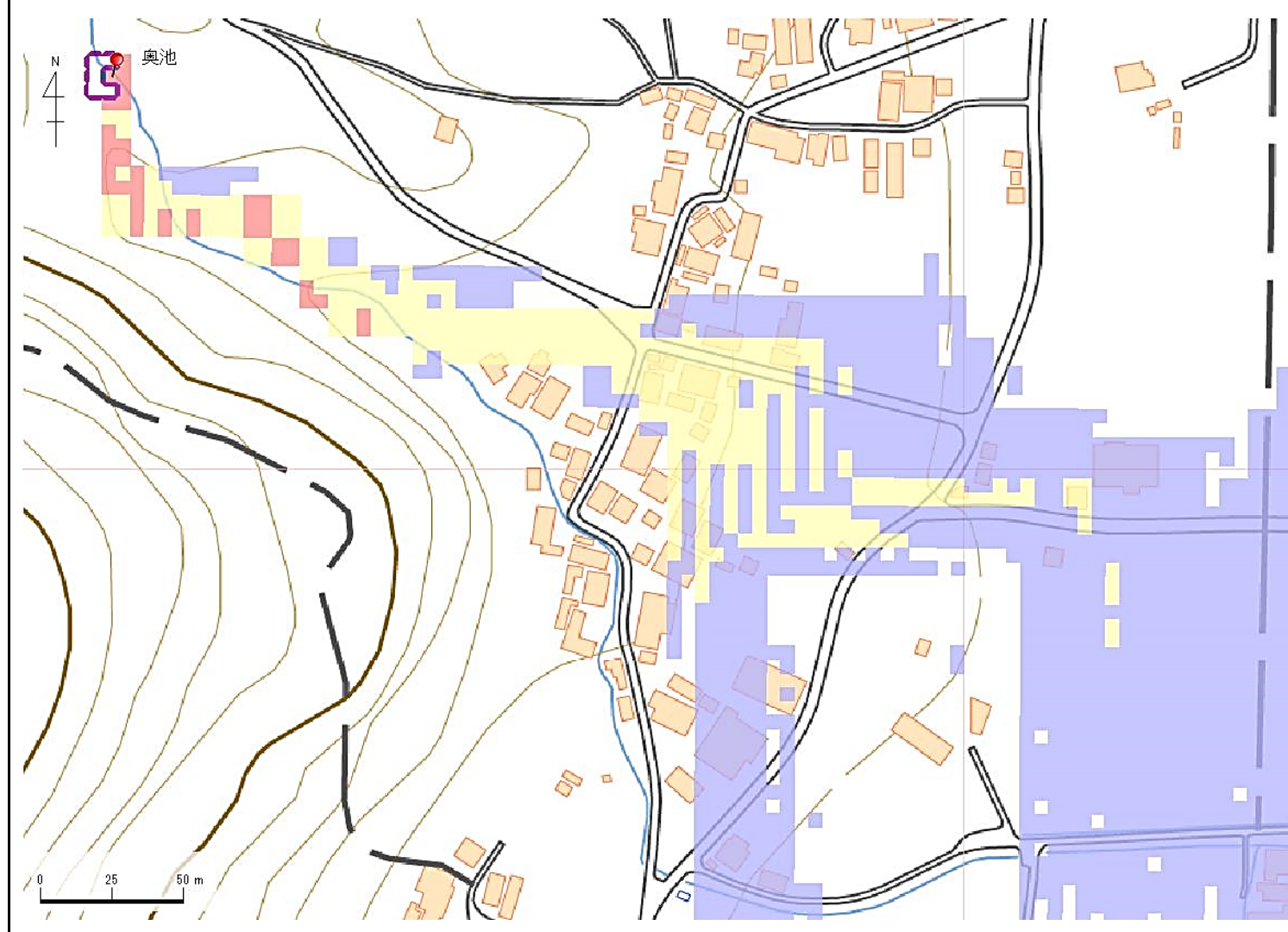
①	②	③	④	⑤	⑥
無	無	無	無	有	

【浸水面積(ha)】
 歩行可能 10.1 ha
 歩行困難 0.8 ha
 歩行不可能 0.1 ha

歩行困難度
 ■ 可能
 ■ 困難
 ■ 不可能

この地図の作成に当たっては、国土地理院長の承認を得て、同院発行の基盤地図情報及び電子地形図(タイル)を使用した。(承認番号 令元情使、第635号)

ID	60286102	ため池名	奥池	所在地	養父市十二所字新宮711			判定	無
堤高(m)	4.0	貯水量(千m3)	0.5	緯度	35° 22' 49.85" N	経度	134° 45' 37.89" E		



解析貯水量計算(上流側関連ため池含む)		
ID	池名	貯水量(千m3)
解析貯水量計		

【浸水面積(ha)】
 歩行可能 10.1 ha
 歩行困難 0.8 ha
 歩行不可能 0.1 ha

歩行困難度
■ 可能
■ 困難
■ 不可能

この地図の作成に当たっては、国土地理院長の承認を得て、同院発行の基盤地図情報及び電子地形図(タイル)を使用した。(承認番号 令元情使、第635号)