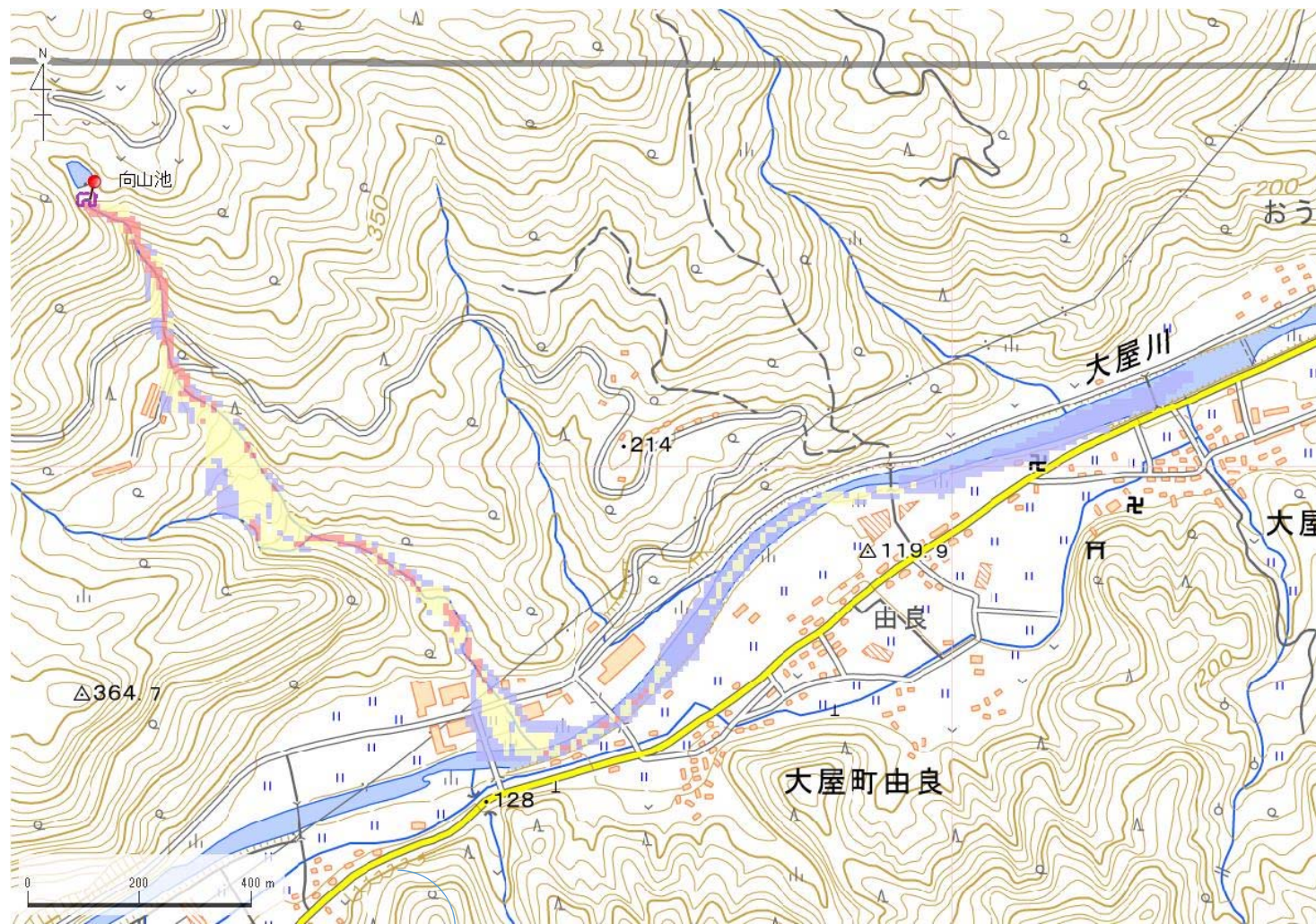


ID	60360102	ため池名	向山池	所在地	兵庫県養父市大屋町中字向山13-11				
堤高 (m)	8.0	貯水量 (千m3)	6.0	緯度	35° 21' 17.80" N	経度	134° 40' 40.42" E	判定	無



解析貯水量計算(上流側関連ため池含む)		
ID	池名	貯水量 (千m3)
解析貯水量計		

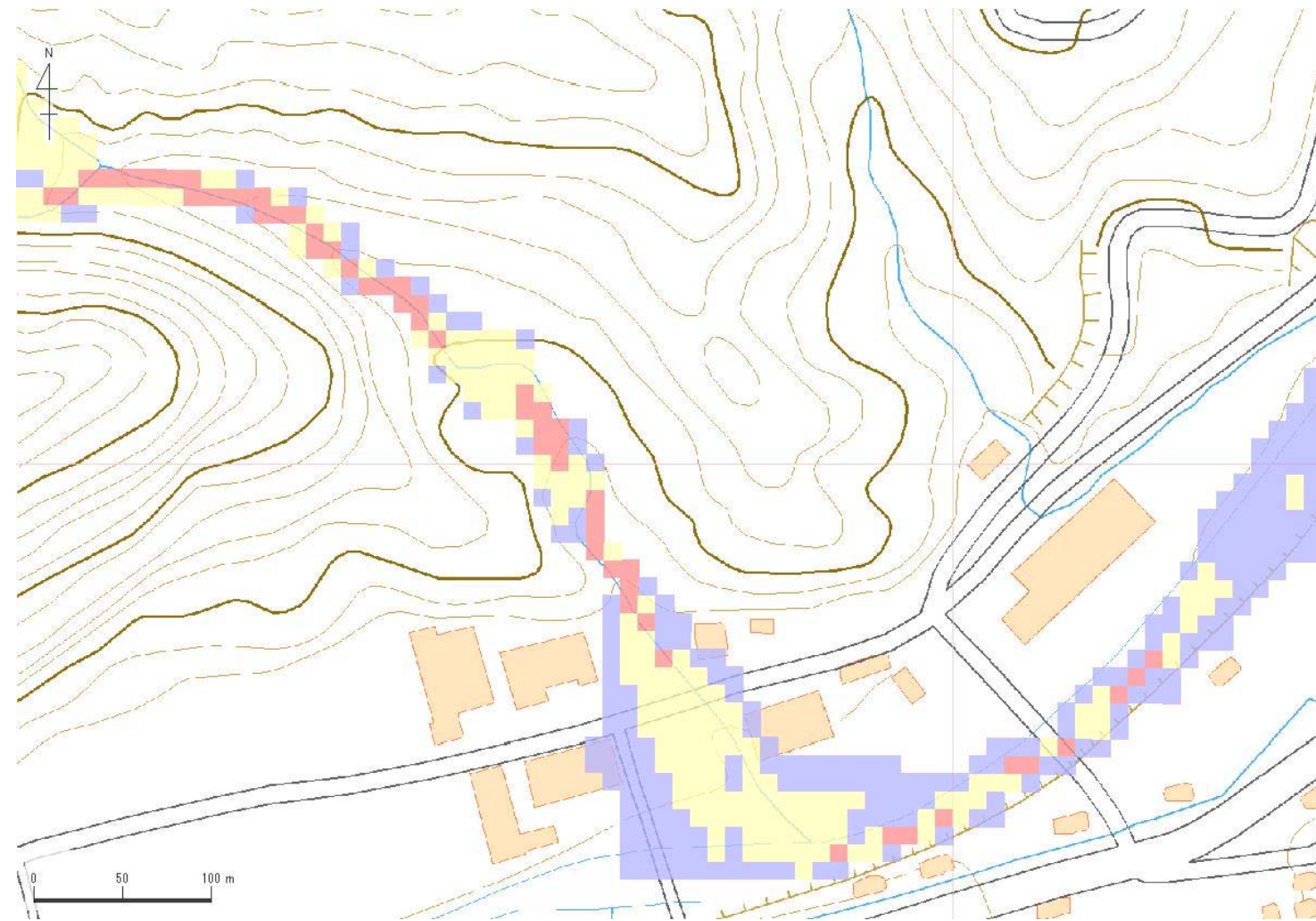
要件番号	①	②	③	④	⑤	⑥
判定結果	無	無	無	無	有	-

歩行困難度
■ 可能
■ 困難
■ 不可能

【浸水面積(ha)】
 歩行可能 5.9 ha
 歩行困難 4.6 ha
 歩行不可能 1.4 ha

この地図の作成に当たっては、国土地理院長の承認を得て、同院発行の基盤地図情報及び電子地形図(タイトル)を使用した。(承認番号 令元情使、第635号)

ID	60360102	ため池名	向山池	所在地	兵庫県養父市大屋町中字向山13-11				
堤高 (m)	8.0	貯水量 (千m3)	6.0	緯度	35° 21' 17.80" N	経度	134° 40' 40.42" E	判定	無



解析貯水量計算(上流側関連ため池含む)		
ID	池名	貯水量 (千m3)
解析貯水量計		

歩行困難度

■ 可能

■ 困難

■ 不可能

【浸水面積(ha)】

歩行可能 5.9 ha

歩行困難 4.6 ha

歩行不可能 1.4 ha

この地図の作成に当たっては、国土地理院長の承認を得て、同院発行の基盤地図情報及び電子地形図(タイル)を使用した。(承認番号 令元情使、第635号)