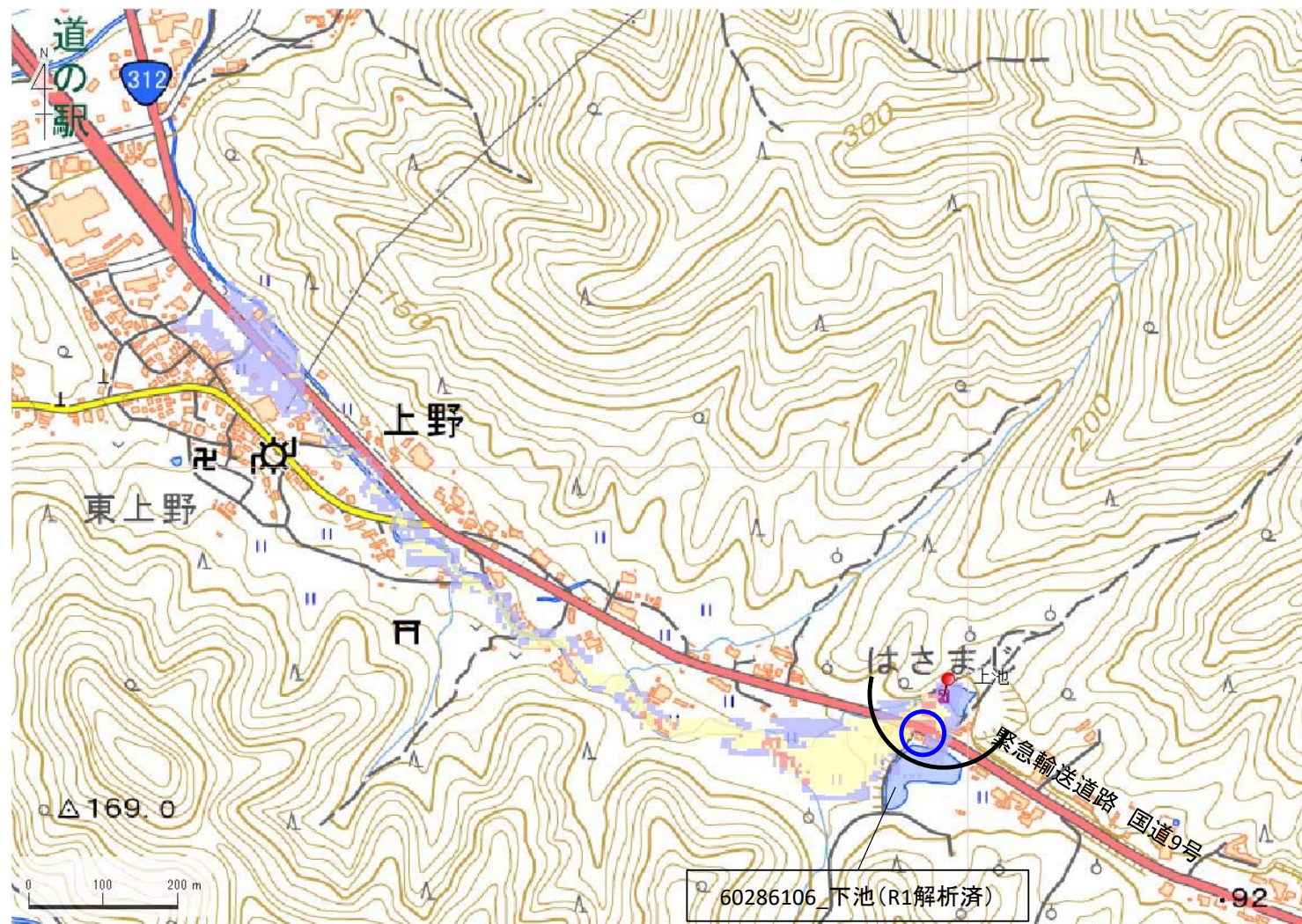


| | | | | | | | | | |
|-------|----------|----------|-----|-----|------------------|----|-------------------|----|---|
| ID | 60286107 | ため池名 | 上池 | 所在地 | 養父市上野字藤三ヶ谷172-1 | | | | |
| 堤高(m) | 5.8 | 貯水量(千m3) | 2.0 | 緯度 | 35° 22' 14.55" N | 経度 | 134° 47' 50.00" E | 判定 | 有 |



| 解析貯水量計算(上流側関連ため池含む) | | |
|---------------------|----|----------|
| ID | 池名 | 貯水量(千m3) |
| | | |
| | | |
| | | |
| | | |
| | | |
| | | |
| | | |
| | | |
| | | |
| | | |
| 解析貯水量計 | | |

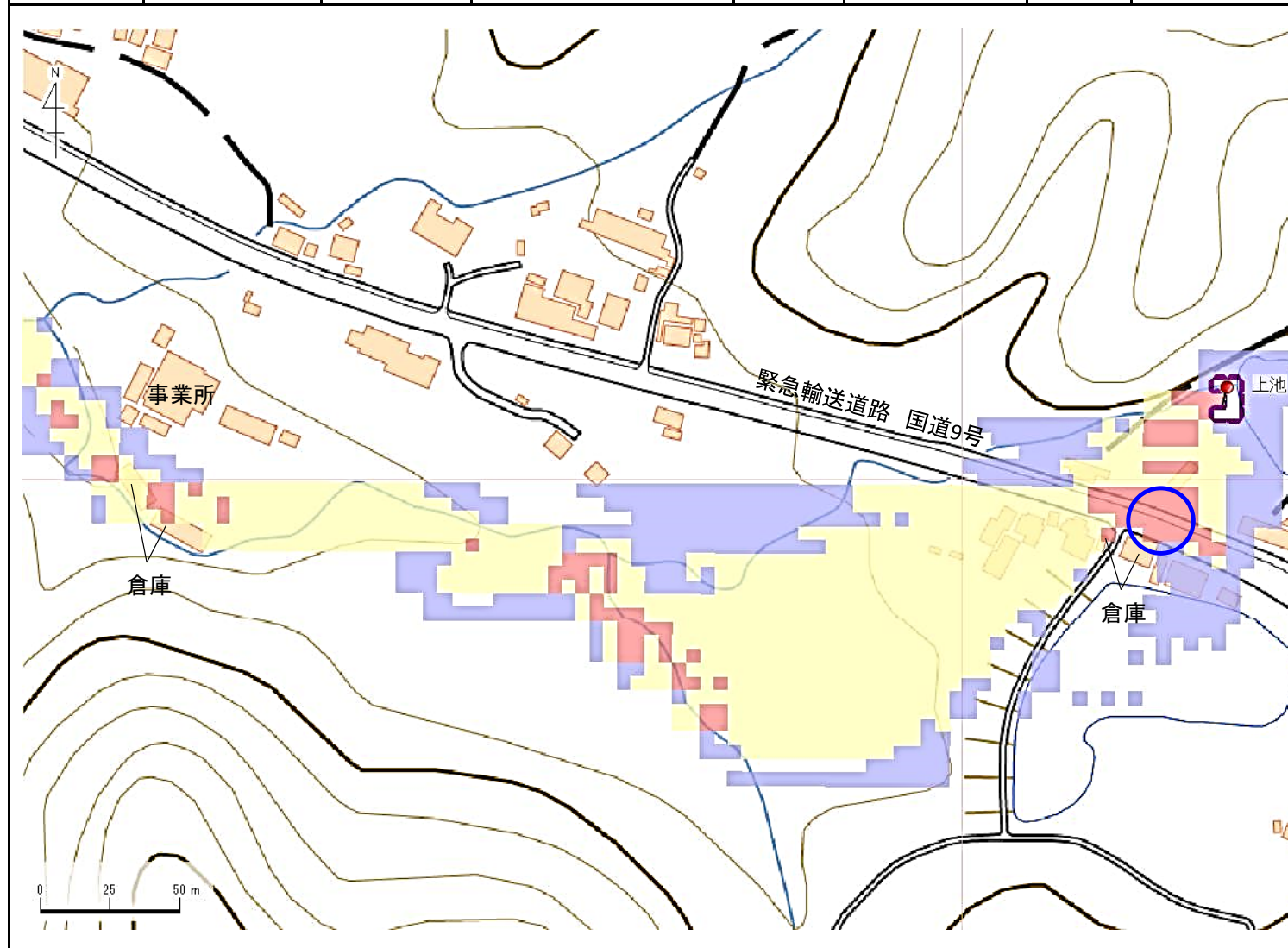
| | | | | | |
|---|---|---|---|---|---|
| ① | ② | ③ | ④ | ⑤ | ⑥ |
| 有 | | - | | | |

【浸水面積(ha)】
 歩行可能 -
 歩行困難 -
 歩行不可能 -

歩行困難度
 ■ 可能
 ■ 困難
 ■ 不可能

この地図の作成に当たっては、国土地理院長の承認を得て、同院発行の基盤地図情報及び電子地形図(タイトル)を使用した。(承認番号 令元情使、第635号)

| | | | | | | | | | |
|--------|----------|-----------|-----|-----|------------------|----|-------------------|----|---|
| ID | 60286107 | ため池名 | 上池 | 所在地 | 養父市上野字藤三ヶ谷172-1 | | | | |
| 堤高 (m) | 5.8 | 貯水量 (千m3) | 2.0 | 緯度 | 35° 22' 14.55" N | 経度 | 134° 47' 50.00" E | 判定 | 有 |



| 解析貯水量計算(上流側関連ため池含む) | | |
|---------------------|----|-----------|
| ID | 池名 | 貯水量 (千m3) |
| | | |
| | | |
| | | |
| | | |
| | | |
| | | |
| | | |
| | | |
| | | |
| | | |
| 解析貯水量計 | | |

【浸水面積(ha)】
 歩行可能 -
 歩行困難 -
 歩行不可能 -

歩行困難度
 ■ 可能
 ■ 困難
 ■ 不可能

この地図の作成に当たっては、国土地理院長の承認を得て、同院発行の基盤地図情報及び電子地形図(タイル)を使用した。(承認番号 令元情使、第635号)