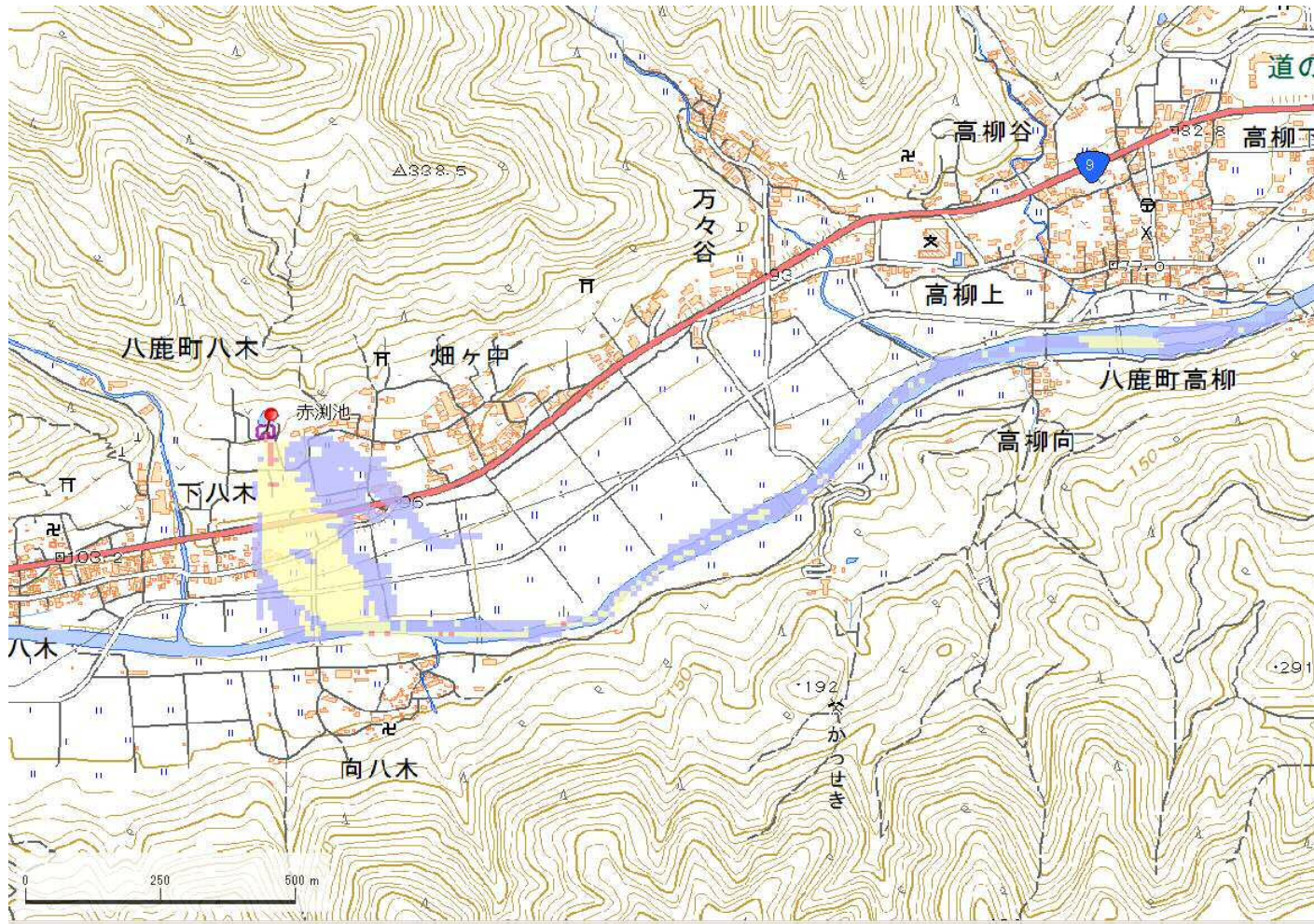


ID	60100107	ため池名	赤測池	所在地	養父市八鹿町八木字赤測840			判定	無
堤高 (m)	4.1	貯水量 (千m3)	3.2	緯度	35° 23' 15.22" N	経度	134° 43' 19.16" E		



解析貯水量計算(上流側関連ため池含む)		
ID	池名	貯水量 (千m3)
解析貯水量計		0.0

①	②	③	④	⑤	⑥
無	無	無	無	有	

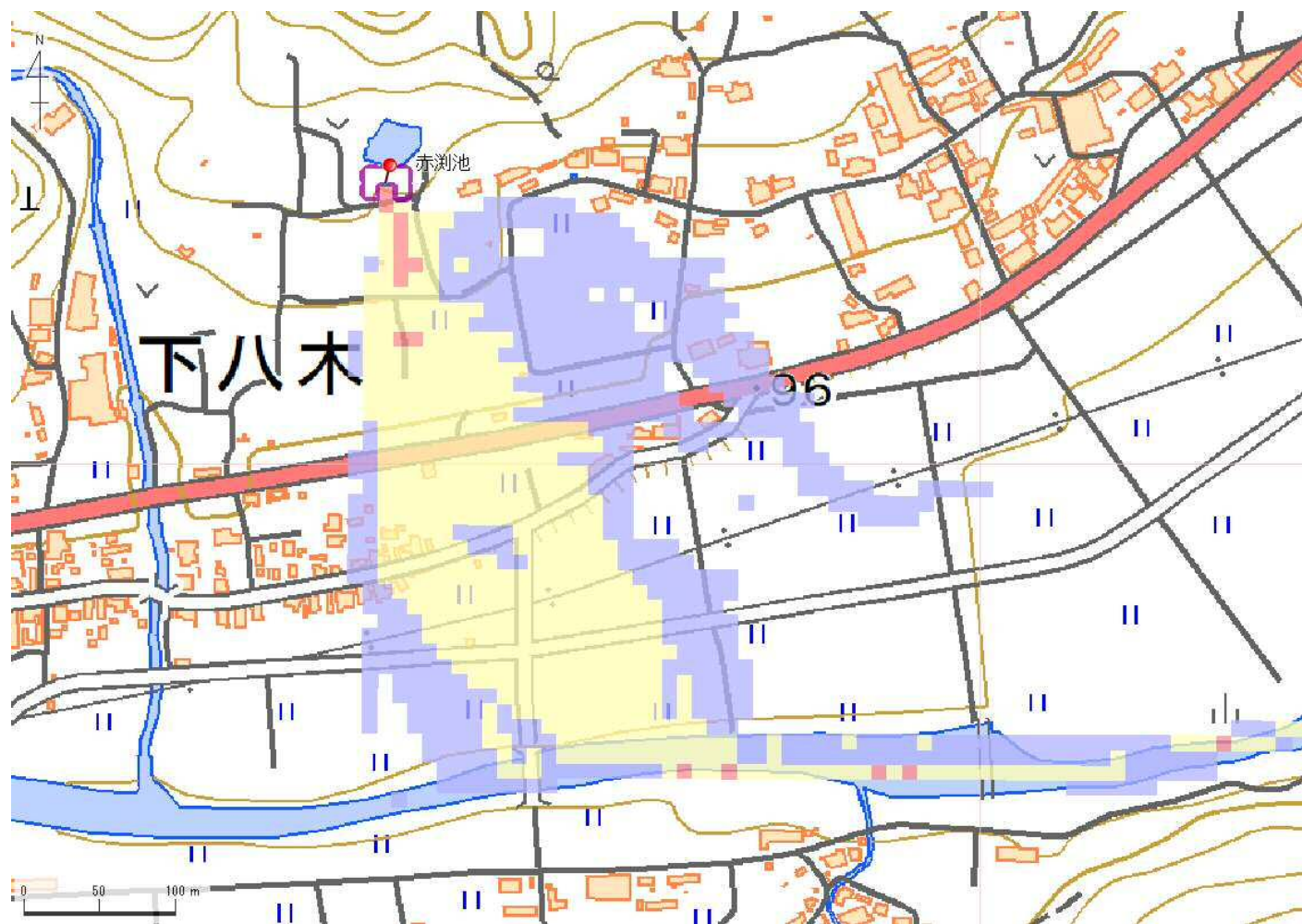
【浸水面積(ha)】  
 歩行可能 8.6 ha  
 歩行困難 5.4 ha  
 歩行不可能 0.2 ha

歩行困難度  
 ■ 可能  
 ■ 困難  
 ■ 不可能

この地図の作成に当たっては、国土地理院長の承認を得て、同院発行の基盤地図情報及び電子地形図(タイル)を使用した。(承認番号 令元情使、第326号)



ID	60100107	ため池名	赤淵池	所在地	養父市八鹿町八木字赤淵840				
堤高(m)	4.1	貯水量(千m3)	3.2	緯度	35° 23' 15.22" N	経度	134° 43' 19.16" E	判定	無



解析貯水量計算(上流側関連ため池含む)		
ID	池名	貯水量(千m3)
解析貯水量計		0.0

【浸水面積(ha)】  
 歩行可能 8.6 ha  
 歩行困難 5.4 ha  
 歩行不可能 0.2 ha

歩行困難度  
 ■ 可能  
 ■ 困難  
 ■ 不可能

この地図の作成に当たっては、国土地理院長の承認を得て、同院発行の基盤地図情報及び電子地形図(タイル)を使用した。(承認番号 令元情使、第326号)