

養父市統計要覧



平成30年度

目次

人口と世帯数	1
人口動態	1
事業所	2
商業	2
農家数	2
経営耕地面積	2
畜産	2
工業	3
道路と橋梁	4
公園	4
ごみ	4
鉄道乗客	5
諸車	5
学校・教員・生徒数	5
生活保護	6
国民健康保険	6
主要死因別死亡者数	6
医療施設数・医療従事者数	6
電灯電力	7
上水道	7
簡易水道	7
下水道	7
犯罪	8
交通事故	8
消防	8
会計別決算額等	9
市税及び地方交付税	9
市職員	9

統計の期間について

年中と標記のあるものは、1月1日～12月31日
年度と標記のあるものは、4月1日～3月31日

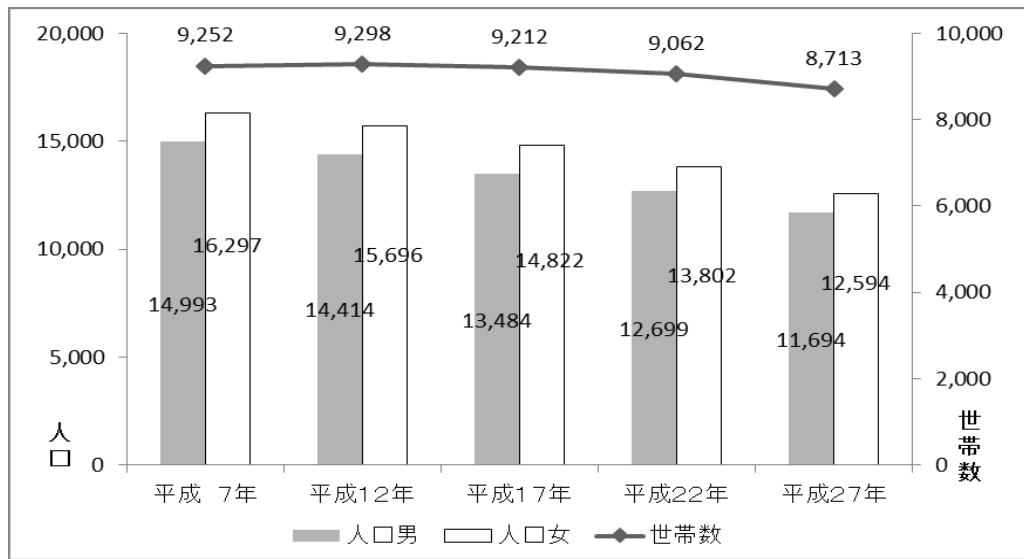


■人口と世帯数

(単位:件・人)

年次	世帯数	人口		
		総数	男	女
平成7年	9,252	31,290	14,993	16,297
平成12年	9,298	30,110	14,414	15,696
平成17年	9,212	28,306	13,484	14,822
平成22年	9,062	26,501	12,699	13,802
平成27年	8,713	24,288	11,694	12,594

資料:国勢調査 各年10月1日

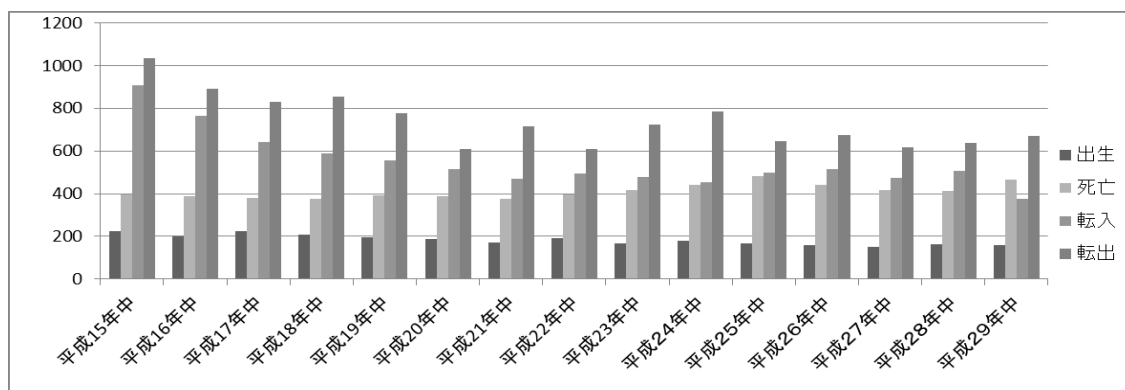


■人口動態

(単位:件・人)

		平成15年中	平成16年中	平成17年中	平成18年中	平成19年中	平成20年中	平成21年中	平成22年中	平成23年中	平成24年中	平成25年中	平成26年中	平成27年中	平成28年中	平成29年中
自然動態	出生	225	200	223	209	194	186	171	190	165	178	167	157	151	164	159
	死亡	394	387	378	375	392	386	375	397	418	441	483	443	416	414	467
	自然増減	△169	△187	△155	△166	△198	△200	△204	△207	△253	△263	△316	△286	△265	△250	△308
社会動態	転入	906	763	642	590	554	516	468	496	476	455	497	513	472	505	374
	転出	1034	891	830	854	776	609	715	609	722	784	645	674	616	638	671
	社会増減	△128	△128	△188	△264	△222	△93	△247	△113	△246	△329	△161	△161	△144	△133	△277
比率 (人口1,000人につき)	自然動態															
	出生	7.7	7	7.5	7.2	6.8	6.5	6.1	6.9	6.1	7	6.4	5.9	6	6.8	6.5
	死亡	13.5	13.5	12.8	12.9	13.7	13.6	13.2	14.4	15.4	17.3	18.5	16.8	16.5	17.3	19.2
	社会動態															
	転入	30.9	26.7	21.8	20.3	19.3	18.2	25.7	18.0	17.6	17.8	19	19.4	18.7	21.1	15.4
	転出	35.3	31.1	28.1	29.3	27.0	25.6	25.7	22.1	26.6	30.7	24.7	25.6	24.4	26.6	27.5
	婚姻	122	103	105	101	117	113	97	102	90	97	74	83	86	75	52
	離婚	53	49	32	44	32	31	32	30	22	41	33	35	25	38	26
	死産	6	4	4	5	3	5	2	3	4	3	2	4	1	1	6

資料:養父市



- 1 自然動態は戸籍法及び外国人登録法に基づく届出数。婚姻、離婚、死産は人口動態調査(基幹統計)による。
- 2 社会動態は住民基本台帳法及び外国人登録法に基づく届出移動数(市内移動数は含まず)。
- 3 比率に用いる人口は平成29年10月1日現在の推計人口(外国人を含む)による。

■事業所

	平成18年		平成22年		平成24年		平成26年		平成28年	
	事業所	従業者(人)	事業所	従業者(人)	事業所	従業者(人)	事業所	従業者(人)	事業所	従業者(人)
総数	1,858	12,457	1,730	11,546	1,443	9,106	1,465	10,597	1,318	8,658
農業	5	45	19	152	15	52	13	160	13	167
林業	1	2	0	0	0	0	0	0	0	0
漁業	0	0	3	27	2	16	2	16	2	18
鉱業	3	31	247	1,086	201	1,016	181	884	165	777
建設業	279	1,343	160	2,017	149	1,870	144	1,841	147	1,836
製造業	176	2,301	2	34	1	12	2	30	2	11
電気・ガス・熱供給・水道業	3	57	4	14	1	1	3	15	2	9
情報通信業	2	12	48	623	35	746	31	470	32	490
運輸業	49	564	430	2,222	366	1,860	340	1,723	315	1,672
卸売・小売業	483	2,358	21	156	20	154	17	129	16	133
金融・保険業	15	146	61	99	52	82	49	85	46	74
不動産業	51	82	46	251	38	163	47	276	43	235
飲食店・宿泊業	241	959	226	996	197	978	181	804	170	860
医療・福祉	69	1,833	121	331	102	288	100	295	95	306
教育・学習支援施設	89	619	82	602	43	130	73	553	43	146
複合サービス事業	34	410	70	1,751	51	915	85	2,045	64	1,157
サービス業 (他に分類されないもの)	358	1,695	27	256	29	309	26	266	25	260
			135	535	141	514	141	608	138	507
			28	394	28	394	30	397	-	-

資料：事業所・企業統計調査

資料：経済センサス

■商業

		平成16年	平成19年	平成24年	平成26年	平成28年
事業所数	総数	497	433	305	283	278
	卸売業	61	61	39	40	44
	小売業	436	372	266	243	234
従業者(人)	総数	2,288	2,186	1,469	1,509	1,509
	卸売業	493	550	294	298	294
	小売業	1,795	1,636	1,175	1,211	1,215
年間販売額(万円)	総数	4,414,182	4,427,926	5,477,056	6,049,437	5,609,192
	卸売業	1,850,601	1,758,946	3,249,164	3,515,090	3,216,229
	小売業	2,563,581	2,668,980	2,227,892	2,534,347	2,392,963
従業員1人当たり年間商品販売額(万円)	総数	1,626	2,026	2,366	4,009	3,717
	卸売業	3,754	3,198	11,051	11,796	10,940
	小売業	1,428	1,631	1,896	2,093	1,970

資料：経済センサス・商業統計調査

■農家数

(単位：戸)

		平成12年	平成17年	平成22年	平成27年
総数		3,252	3,081	2,769	2,397
販売農家数	専業	246	254	295	306
	兼業	1,422	1,070	878	672
自給的農家数		1,584	1,757	1,596	1,419

資料：農業センサス

■経営耕地面積

(単位：a)

		平成12年	平成17年	平成22年	平成27年
総面積		128,016	82,807	75,424	74,066
田		105,424	69,879	63,983	62,604
畑		19,458	11,325	10,121	9,969
樹園地・その他		3,134	1,603	1,320	1,493
農家1戸当たり		39.4	26.9	27.2	30.9

資料：農業センサス

■畜産

		平成16年	平成17年	平成18年	平成19年	平成20年	平成21年	平成22年	平成23年	平成24年	平成25年	平成26年	平成27年	平成28年	平成29年	平成30年
肉用牛	繁殖牛	567	558	565	566	565	718	662	744	721	762	535	543	684	756	797
	肥育牛	787	771	1,090	1,194	1,357	1,288	1,433	1,671	1,792	1,478	1,752	1,721	2,102	2,183	2,471
乳用牛		333	317	319	328	323	335	318	299	279	270	242	241	233	237	233
豚	繁殖豚	494	505	404	350	330	335	269	262	154	154	156	103	97	101	114
	肥育豚	-	-	-	-	-	-	-	1,649	1,797	630	941	1,240	1,169	1,016	1,323
にわとり	採卵鶏	14,457	13,550	12,353	14,900	24,080	20,703	12,953	23,558	22,461	18,525	22,456	24,563	25,206	24,735	19,560
	ブロイラー	3,802,600	3,540,300	3,190,700	3,884,400	4,012,200	3,746,900	2,959,200	2,859,900	3,330,900	3,225,000	2,694,300	2,794,000	3,048,500	3,202,100	2,826,200

・肉用牛については当年産の子牛を含む。

・ブロイラーについては1カ年の出荷羽数

資料：農林振興課 家畜飼養台帳

■工業

	平成15年中				平成16年中				平成17年中			
	総数	基礎素材型産	加工組立型産	生活関連型産	総数	基礎素材型産	加工組立型産	生活関連型産	総数	基礎素材型産	加工組立型産	生活関連型産
事業所数	108	38	20	50	95	32	19	44	98	32	21	45
従業者数(人)	2,279	527	785	967	2,099	464	756	879	2,141	487	791	863
製造品出荷額等(万円)	3,690,909	923,656	2,006,265	760,988	3,885,713	1,030,215	2,192,545	662,953	4,272,276	1,064,118	2,494,327	713,831
現金給与総額(万円)	728,533	193,146	304,114	231,273	692,620	180,130	296,772	215,718	719,937	175,728	327,689	216,520
原材料使用額等(万円)	2,260,616	541,855	1,331,704	387,057	2,417,850	659,304	1,409,726	348,820	2,647,781	632,825	1,648,287	366,669
従業者1人当たり出荷額等(万円)	1,620	1,753	2,556	787	1,851	2,220	2,900	754	1,995	2,185	3,153	827

	平成18年中				平成19年中				平成20年中			
	総数	基礎素材型産	加工組立型産	生活関連型産	総数	基礎素材型産	加工組立型産	生活関連型産	総数	基礎素材型産	加工組立型産	生活関連型産
事業所数	89	31	19	39	87	29	19	39	91	30	18	43
従業者数(人)	2,060	484	765	811	2,115	478	800	837	2,090	509	769	812
製造品出荷額等(万円)	4,540,381	1,253,541	2,587,567	699,273	4,904,206	1,579,980	2,612,573	711,653	5,690,692	2,270,018	2,706,179	714,495
現金給与総額(万円)	729,778	188,425	340,633	200,720	718,997	183,986	344,409	190,602	712,691	199,530	339,002	174,159
原材料使用額等(万円)	2,609,710	735,929	1,521,637	352,144	3,395,732	1,045,381	1,975,736	374,615	3,692,174	1,626,964	1,704,037	361,173
従業者1人当たり出荷額等(万円)	2,204	2,590	3,382	862	2,319	3,305	3,266	850	2,723	4,460	3,519	880

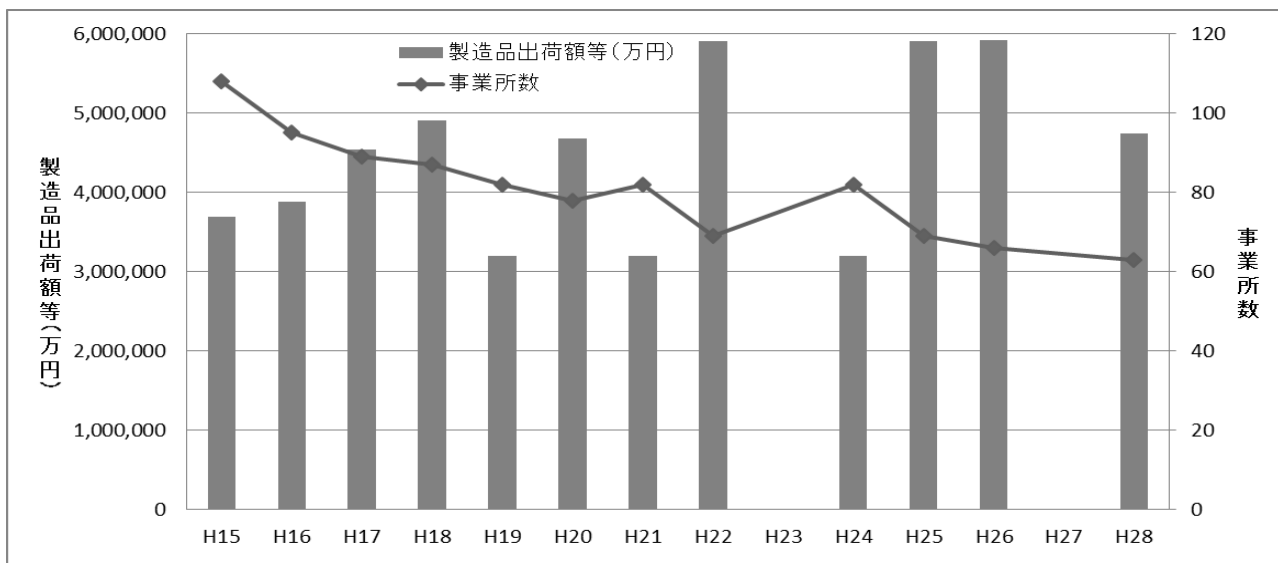
	平成21年中				平成22年中				平成23年中			
	総数	基礎素材型産	加工組立型産	生活関連型産	総数	基礎素材型産	加工組立型産	生活関連型産	総数	基礎素材型産	加工組立型産	生活関連型産
事業所数	82	24	16	42	78	23	16	39	H24経済センサス実施のため 中止			
従業者数(人)	1,771	371	631	769	1,674	369	641	664				
製造品出荷額等(万円)	3,198,449	938,320	1,596,572	663,557	4,686,144	1,262,972	2,810,527	612,645				
現金給与総額(万円)	582,359	135,718	264,412	182,229	531,976	129,820	241,613	160,543				
原材料使用額等(万円)	2,190,372	607,741	1,254,954	327,677	3,519,259	869,429	2,360,925	288,905				
従業者1人当たり出荷額等(万円)	1,806	2,529	2,530	863	2,799	3,423	4,385	923				

H25,26の各産業別の金額に関するデータは秘匿部分を除く合計金額を記載

	平成24年中				平成25年中				平成26年中			
	総数	基礎素材型産	加工組立型産	生活関連型産	総数	基礎素材型産	加工組立型産	生活関連型産	総数	基礎素材型産	加工組立型産	生活関連型産
事業所数	82	24	16	42	69	22	16	31	66	23	14	29
従業者数(人)	1,771	371	631	769	1,703	356	724	623	1,693	385	710	598
製造品出荷額等(万円)	3,198,449	938,320	1,596,572	663,557	5,905,464	547,744	535,539	543,108	5,923,728	537,795	514,258	565,799
現金給与総額(万円)	582,359	135,718	264,412	182,229	611,104	86,988	108,537	139,056	620,041	86,096	111,878	131,894
原材料使用額等(万円)	2,190,372	607,741	1,254,954	327,677	4,285,902	309,011	362,229	326,865	3,397,569	342,088	281,565	315,881
従業者1人当たり出荷額等(万円)	1,806	2,529	2,530	863	3,468	1,539	740	872	3,499	1,397	724	946

	平成27年中				平成28年中			
	総数	基礎素材型産	加工組立型産	生活関連型産	総数	基礎素材型産	加工組立型産	生活関連型産
事業所数	H28経済センサス実施のため 中止				63	24	14	25
従業者数(人)					1,745	386	815	544
製造品出荷額等(万円)					4,742,621	547,366	436,966	500,349
現金給与総額(万円)					614,456	73,800	99,045	128,454
原材料使用額等(万円)					3,263,796	348,175	247,294	225,852
従業者1人当たり出荷額等(万円)					2,718	1,418	536	920

資料:工業統計調査



■道路と橋梁

		平成18年度	平成19年度	平成20年度	平成21年度	平成22年度	平成23年度	平成24年度	平成25年度	平成26年度	平成27年度	平成28年度	平成29年度	
道	道路延長(m)	総延長	689,138	701,739	695,715	695,625	698,847	697,148	703,987	703,792	704,117	703,417	704,732	705,739
		国道	32,490	32,490	32,490	32,490	32,490	32,490	30,668	30,603	30,603	30,603	31,937	32,545
		府県道	151,724	159,383	149,098	149,098	149,098	147,791	158,761	158,849	158,856	158,856	158,856	158,856
		市道	504,924	509,866	514,127	514,037	517,259	516,867	514,558	514,340	514,658	513,958	513,939	514,338
	道路面積(m ²)	3,757,842	3,896,852	3,938,063	3,949,146	3,974,926	3,984,929	3,545,064	3,925,449	3,967,057	3,969,373	3,982,765	3,991,220	
	舗装率(%)	総面積	81.9	82.2	83.5	83.6	83.7	83.7	89.6	90.5	90.5	90.6	90.6	90.6
国道		100.0	100.0	100.0	100.0	100.0	100.0	100.0	100.0	100.0	100.0	100.0	100.0	
府県道		92.2	93.6	93.9	93.9	93.9	93.9	93.5	93.6	93.6	93.6	93.6	95.0	
市道		77.6	77.5	77.7	77.9	78.0	78.0	78.0	78.1	78.1	78.1	78.3	78.3	
橋	総数	個数	862	880	884	884	884	885	838	835	835	836	839	839
		延長(m)	13,303	13,740	14,032	14,032	14,032	14,079	13,662	13,634	13,589	13,660	13,413	13,413
	国道	個数	78	78	78	78	78	78	32	32	32	32	35	35
		延長(m)	1,880	1,880	1,880	1,880	1,880	1,880	1,653	1,653	1,653	1,653	1,401	1,401
	府県道	個数	177	189	189	189	189	189	188	188	188	188	188	188
		延長(m)	3,932	4,214	4,214	4,214	4,214	4,214	4,211	4,233	4,233	4,233	4,234	4,234
	市道	個数	607	613	617	616	617	618	615	615	615	616	616	616
		延長(m)	7,491	7,646	7,938	7,926	7,974	7,985	7,798	7,748	7,703	7,774	7,778	7,778

資料：国土交通省・兵庫県・養父市

■公園

		平成18年度	平成19年度	平成20年度	平成21年度	平成22年度	平成23年度	平成24年度	平成25年度	平成26年度	平成27年度	平成28年度	平成29年度	
都市公園	総数	園数	3	3	3	3	3	3	3	3	3	3	3	
		面積(m ²)	192,300	192,300	192,300	192,300	192,300	192,300	192,300	192,300	192,300	192,300	192,300	192,300
	住区基幹公園	園数	1	1	1	1	1	1	1	1	1	1	1	1
		面積(m ²)	4,400	4,400	4,400	4,400	4,400	4,400	4,400	4,400	4,400	4,400	4,400	4,400
	都市基幹公園	園数	1	1	1	1	1	1	1	1	1	1	1	1
		面積(m ²)	149,100	149,100	149,100	149,100	149,100	149,100	149,100	149,100	149,100	149,100	149,100	149,100
	その他の公園	園数	1	1	1	1	1	1	1	1	1	1	1	1
		面積(m ²)	38,800	38,800	38,800	38,800	38,800	38,800	38,800	38,800	38,800	38,800	38,800	38,800
	1人当たりの都市公園面積(m ²)		16.7	16.7	17.4	18.0	18.0	18.0	18.0	18.5	18.7	19.0	19.2	19.6
	自然公園	園数	2	2	2	2	2	2	2	2	2	2	2	2
面積(m ²)		100,950,000	100,950,000	100,950,000	100,950,000	100,950,000	100,950,000	100,950,000	100,950,000	100,950,000	100,950,000	100,950,000	100,950,000	

資料：養父市

■ごみ(平成16年度～平成24年度)

(単位:トン)

		平成16年度	平成17年度	平成18年度	平成19年度	平成20年度	平成21年度	平成22年度	平成23年度	平成24年度
可燃ごみ		7,544	7,416	7,218	6,450	6,170	6,128	6,043	6,163	6,077
資源ごみ	ビン	325	325	317	265	216	231	220	200	220
	缶	162	169	162	86	58	57	51	46	44
	ペットボトル	39	44	58	32	21	18	19	19	21
	ダンボール	289	248	202	220	171	143	115	131	126
	新聞	672	617	377	296	237	238	205	204	181
	雑誌			228	211	198	201	194	193	181
粗大ごみ等	607	569	509	370	197	201	174	212	242	
その他ごみ	2,110	272	239	201	132	176	139	157	188	
合計	11,748	9,660	9,310	8,131	7,400	7,393	7,160	7,325	7,280	

資料：養父市

■ごみ(平成25年度～平成29年度)

(単位:トン)

		平成25年度	平成26年度	平成27年度	平成28年度	平成29年度
可燃ごみ		5,900	5,960	6,129	5,810	5,674
資源ごみ	ビン	167	184	165	157	151
	缶	37	29	26	23	20
	ペットボトル	28	27	31	34	30
	プラ製容器包装	110	108	117	128	113
	紙製容器包装	80	78	85	84	79
古紙類	348	336	303	252	224	
危険ごみ	13	12	13	32	31	
不燃ごみ・その他	315	350	423	270	269	
合計	6,998	7,084	7,292	6,790	6,591	

資料：養父市

■鉄道旅客

		平成17年中	平成18年中	平成19年中	平成20年中	平成21年中	平成22年中	平成23年中	平成24年中	平成25年中	平成26年中	平成27年中	平成28年中	平成29年中
J	R 市内駅数	2	2	2	2	2	2	2	2	2	2	2	2	2
	乗客数(千人)	334	327	322	305	288	266	257	263	266	235	239	231	227

資料: JR

■諸車

		平成16年度	平成17年度	平成18年度	平成19年度	平成20年度	平成21年度	平成22年度	平成23年度	平成24年度	平成25年度	平成26年度	平成27年度	平成28年度	平成29年度	
自動車(台)	総数	23,433	23,695	23,582	23,196	23,493	23,428	23,237	23,172	23,035	22,251	21,688	22,064	23,077	23,303	
	乗用車	普通	3,084	3,138	3,167	3,148	3,184	3,259	3,275	3,345	3,375	3,356	3,269	3,357	3,383	3,491
		小型	6,029	5,938	5,774	5,442	5,403	5,250	5,110	4,989	4,845	4,584	4,337	4,333	4,215	4,196
	貨物車	普通	652	635	625	597	691	676	646	639	630	497	441	474	454	577
		小型	1,112	1,088	1,025	946	1,043	1,010	953	912	865	666	582	616	589	678
	バス	105	106	112	98	100	105	106	108	107	102	187	106	100	99	
	特殊(種)自動車	396	385	367	336	452	460	438	421	420	291	267	282	282	380	
	軽自動車	10,181	10,529	10,660	10,768	10,775	10,817	10,830	10,894	10,958	10,927	10,811	11,092	11,115	11,032	
	その他	1,874	1,876	1,852	1,861	1,845	1,851	1,879	1,864	1,835	1,828	1,794	1,804	1,803	1,780	
	原動機付自転車(台)	2,303	2,086	1,962	1,877	1,760	1,776	1,599	1,506	1,416	1,416	1,294	1,198	1,136	1,070	

資料: 兵庫県・養父市

■学校・教員・生徒数

	平成18年度				平成19年度				平成20年度			
	学校数	教員数	学生・生徒・児童	教員1人当たり生徒数	学校数	教員数	学生・生徒・児童	教員1人当たり生徒数	学校数	教員数	学生・生徒・児童	教員1人当たり生徒数
高等学校	3(1)	79	1,021	13	3(1)	78	1,024	13.1	3(1)	78	1,024	13.1
中学校	5	85	880	10	5	83	829	10.0	5	83	829	10.0
小学校	14	178	1,645	9	14	151	1,598	10.6	11	151	1,598	10.6
幼稚園	11	14	170	12	11	7	109	15.6	11	7	109	15.6
専修	1	7	94	13	1	7	95	13.6	1	7	95	13.6

	平成21年度				平成22年度				平成23年度			
	学校数	教員数	学生・生徒・児童	教員1人当たり生徒数	学校数	教員数	学生・生徒・児童	教員1人当たり生徒数	学校数	教員数	学生・生徒・児童	教員1人当たり生徒数
高等学校	4(1)	83	1,960	23.6	4(1)	89	2,190	24.6	3	91	2,335	25.6
中学校	5	81	824	10.2	5	82	839	10.2	4	79	792	10.0
小学校	11	139	1,509	10.9	11	142	1,423	10.0	11	129	1,328	10.2
幼稚園	11	7	123	17.6	11	8	87	10.9	11	7	106	15.1
専修	1	7	94	13.4	1	8	88	11.0	1	9	91	10.1

	平成24年度				平成25年度				平成26年度			
	学校数	教員数	学生・生徒・児童	教員1人当たり生徒数	学校数	教員数	学生・生徒・児童	教員1人当たり生徒数	学校数	教員数	学生・生徒・児童	教員1人当たり生徒数
高等学校	3	90	2,475	27.5	3	94	2,503	26.6	3	91	2,568	28.2
中学校	4	76	736	9.7	4	77	703	9.1	4	74	668	9.0
小学校	9	119	1,292	10.9	9	113	1,256	11.1	9	124	1,215	9.8
幼稚園	4	6	76	12.7	4	7	92	13.1	4	10	77	7.7
専修	1	10	92	9.2	1	9	91	10.1	1	9	90	10.0

	平成27年度				平成28年度				平成29年度			
	学校数	教員数	学生・生徒・児童	教員1人当たり生徒数	学校数	教員数	学生・生徒・児童	教員1人当たり生徒数	学校数	教員数	学生・生徒・児童	教員1人当たり生徒数
高等学校	3	88	2,468	28.0	3	86	2,567	29.8	3	88	2,681	30.4
中学校	4	76	647	8.5	4	68	633	9.3	4	71	602	8.4
小学校	9	131	1,205	9.2	9	120	1,165	9.7	9	118	1,144	9.6
幼稚園	3	3	26	8.7	1	0	0	0.0	1	0	0	0.0
幼保連携型認定こども園	9	89	568	6.4	11	109	720	6.6	11	116	700	6.0
専修	1	10	86	8.6	1	11	87	7.9	1	10	86	8.6

	平成30年度			
	学校数	教員数	学生・生徒・児童	教員1人当たり生徒数
高等学校	3	133	2,855	21.5
中学校	4	75	598	8.0
小学校	9	115	1,086	9.4
幼稚園	-	-	-	-
幼保連携型認定こども園	11	127	726	5.7
専修	1	10	78	7.8

資料: 学校基本調査
(基幹統計調査)

・調査期日: 各年度5月1日

・校数には市内所在の分校を含め、分校は()内に再掲。

■生活保護

(単位:千円)

	平成16年度	平成17年度	平成18年度	平成19年度	平成20年度	平成21年度	平成22年度	平成23年度	平成24年度	平成25年度	平成26年度	平成27年度	平成28年度	平成29年度	
人員保護率(%)	4.9	4.6	5.1	5.1	5.1	5.2	4.8	4.8	4.9	5.1	5	5.4	5.1	5.0	
扶助別保護費 (千円)	総額	299,588	366,548	282,885	279,588	265,660	269,893	250,582	275,056	243,333	239,892	254,918	269,614	269,197	238,395
	生活	58,350	56,605	56,701	61,452	63,016	59,507	53,380	48,602	47,180	45,827	46,159	47,010	46,564	43,640
	教育	—	47	98	377	408	408	738	597	283	349	211	167	186	79
	住宅	9,436	7,000	9,524	10,613	11,237	10,791	9,057	8,948	11,022	11,312	10,644	13,503	13,150	12,962
	医療	220,875	260,351	202,805	190,836	174,203	185,065	172,414	200,696	160,071	159,649	177,064	180,074	175,245	147,013
	介護扶助	2,703	3,824	2,958	2,771	2,671	2,696	4,156	4,560	10,254	10,131	9,477	12,481	14,146	11,735
	出産	—	—	—	—	—	—	—	—	—	—	—	—	—	346
	生業	—	—	—	80	461	664	337	359	263	468	400	—	32	127
	葬祭	601	141	173	216	—	220	871	434	217	477	665	—	427	410
	施設事務費(千円)	7,623	8,580	10,626	13,243	13,628	10,542	9,629	10,860	14,043	11,679	10,298	16,379	19,447	22,083

資料:養父市

■国民健康保険

	平成16年度	平成17年度	平成18年度	平成19年度	平成20年度	平成21年度	平成22年度	平成23年度	平成24年度	平成25年度	平成26年度	平成27年度	平成28年度	平成29年度	
収入 (千円)	総額	2,473,677	2,691,549	2,553,503	2,655,048	2,971,184	2,865,065	3,051,428	3,179,834	3,151,063	3,162,249	3,153,271	3,724,004	3,670,810	3,683,727
	保険料	620,987	845,852	779,385	782,089	783,857	514,268	500,042	500,311	470,856	466,252	504,209	544,816	558,442	625,065
	その他	1,182,259	1,273,096	1,774,118	1,872,959	2,187,327	2,350,797	2,551,386	2,679,523	2,680,207	2,695,997	2,649,062	3,179,188	3,112,368	3,058,662
支出 (千円)	総額	2,520,028	2,514,253	2,443,103	2,577,273	2,870,100	2,789,823	2,903,954	3,022,745	3,001,678	3,095,928	3,049,330	3,662,492	3,461,477	3,442,506
	保険給付費	1,246,128	1,565,852	1,668,454	1,704,712	1,886,262	1,885,273	2,046,973	2,116,922	2,026,675	2,149,312	2,127,899	2,330,153	2,157,900	2,127,595
	その他	27,700	18,070	774,649	872,561	983,838	904,550	856,981	905,823	975,003	746,616	921,431	1,332,339	1,303,577	1,314,911

資料:養父市

■主要死因別死亡者数

(単位:人)

	平成16年中	平成17年中	平成18年中	平成19年中	平成20年中	平成21年中	平成22年中	平成23年中	平成24年中	平成25年中	平成26年中	平成27年中	平成28年中	平成29年中
死亡者総数	383	377	375	389	380	372	393	406	436	462	414	415	383	394
悪性新生物	92	98	117	108	112	96	105	123	104	112	101	100	103	92
脳血管疾患	54	51	41	47	49	34	40	41	41	34	29	30	28	41
心疾患	51	62	50	60	53	56	81	64	82	78	54	68	49	62
肺炎及び気管支炎	50	39	31	38	48	48	41	62	68	63	39	33	32	24
腎不全	6	8	7	7	6	9	5	5	11	7	9	9	5	10
肝疾患及び肝硬変	3	3	3	4	1	4	4	3	3	2	4	2	5	1
糖尿病	6	7	4	6	5	4	4	8	2	5	4	5	3	3
高血圧性疾患	3	1	4	5	2	1	1	0	1	2	1	3	—	3
老衰	9	18	15	8	16	16	15	15	17	53	66	58	57	43
不慮の事故	20	20	25	13	13	16	17	9	13	20	16	14	18	11
自殺	9	6	8	8	6	7	5	5	6	7	7	2	4	5
その他	80	64	70	85	69	81	75	71	88	79	84	91	79	99

資料:人口動態調査用死因简单分類表。

件数の少ないものは「その他」に含む。

■医療施設数・医療従事者数

	平成17年	平成18年	平成19年	平成20年	平成21年	平成22年	平成23年	平成24年	平成25年	平成26年	平成27年	平成28年	平成29年
医療施設数	保健所	—	—	—	—	—	—	—	—	—	—	—	—
	病院	2	2	2	2	2	2	2	2	2	2	2	2
	診療所	20	20	18	18	19	19	20	20	21	20	21	21
	歯科診療所	10	10	10	10	10	10	10	10	9	8	8	9
医療従事者数 (人)	医師	68	68	68	67	59	51	53	53	57	58	61	61
	歯科医師	12	12	12	12	12	12	13	13	11	13	11	12
	薬剤師	41	28	28	24	20	39	20	20	19	19	46	24

資料:医療施設は医療施設調査による。ただし、保健所は医療施設調査の対象外。

医療従事者数は、医師・歯科医師・薬剤師による。ただし、医療従事者には保健所及び一般薬局の薬剤師を含まない。

■電灯電力

		平成17年度末	平成18年度末	平成19年度末	平成20年度末	平成21年度末	平成22年度末	平成23年度末	平成24年度末	平成25年度末	平成26年度末	平成27年度末
需要口数	総数	22,689	22,358	22,292	22,299	22,323	22,257	22,245	22,186	22,165	22,117	22,102
	電灯	19,992	19,965	19,983	20,010	20,098	20,052	20,113	20,095	20,103	20,099	20,112
	電力	2,637	2,327	2,267	2,218	2,174	2,148	2,099	2,061	2,014	1,986	1,958
	その他	60	66	42	71	51	57	33	30	48	32	32
		平成17年度中	平成18年度中	平成19年度中	平成20年度中	平成21年度中	平成22年度中	平成23年度中	平成24年度中	平成25年度中	平成26年度中	平成27年度中
消費量 (千kWh)	総数	247,091	89,509	91,469	89,748	89,002	95,307	92,094	88,812	87,167	84,256	80,910
	電灯	74,261	73,102	73,365	74,732	74,372	79,699	77,520	75,123	73,985	71,489	68,621
	電力	171,568	15,690	15,323	14,146	13,771	14,916	14,092	13,160	12,680	12,300	11,885
	その他	1,262	717	2,781	870	859	692	482	529	502	467	404

1 「電灯」とは、定額電灯、従量電灯、公衆街路灯、時間帯別電灯。

2 「電力」とは、深夜電力、高圧電力、低圧電力、業務用電力、大口電力、事業用電力。

3 「その他」とは、臨時的なもの(建設工事用、臨時電灯・電力、農事用電力等)。

※電力消費量について、電力自由化に伴い平成18年以降は50kW以上の契約は秘匿。

資料：関西電力

■上水道

	平成17年度	平成18年度	平成19年度	平成20年度	平成21年度	平成22年度	平成23年度	平成24年度	平成25年度	平成26年度	平成27年度	平成28年度	平成29年度
給水人口(人)	7,719	7,579	7,562	7,954	7,891	7,864	7,736	7,622	7,583	7,493	7,366	7,320	24,039
給水量(千m ³)	1,083	1,026	1,032	1,029	1,161	1,140	1,127	1,101	1,087	1,099	1,055	1,011	3,198
1人1日 平均給水量(m ³)	0.4	0.4	0.4	0.4	0.4	0.4	0.4	0.4	0.4	0.4	0.4	0.4	0.4

資料：養父市

■簡易水道

	平成17年度	平成18年度	平成19年度	平成20年度	平成21年度	平成22年度	平成23年度	平成24年度	平成25年度	平成26年度	平成27年度	平成28年度	平成29年度
給水人口(人)	21,368	21,167	20,784	19,942	19,643	19,384	18,952	18,537	18,351	18,006	17,580	17,203	-
給水量(千m ³)	2,347	2,297	2,356	2,256	2,374	2,469	2,554	2,478	2,541	2,425	2,256	2,121	-
1人1日 平均給水量(m ³)	0.3	0.3	0.3	0.3	0.3	0.3	0.4	0.4	0.4	0.4	0.4	0.3	-

資料：養父市

■下水道

		平成17年度	平成18年度	平成19年度	平成20年度	平成21年度	平成22年度	平成23年度	平成24年度	平成25年度	平成25年度	平成26年度	平成27年度	平成28年度	平成29年度
全体計画	事業量	排水面積 (ha)	671	671	671	746	746	746	746	746	746	746	746	773	773
		管延長 (m)	145,000	145,000	145,000	172,300	172,300	172,300	172,300	172,300	172,300	172,300	172,300	186,200	214,284
	計画処理人口(人)	15,920	15,920	15,920	14,290	14,290	14,290	14,092	14,430	14,430	14,430	14,430	14,430	14,300	14,300
施行済	事業量	排水面積 (ha)	642	642	642	654	702	718	718	718	718	718	718	744	744
		管延長 (m)	142,100	142,200	147,500	150,500	169,500	169,500	169,532	169,690	169,690	169,690	170,097	170,117	179,588
	処理能力人口(人)	15,290	15,720	15,720	15,920	15,920	15,241	15,044	14,882	14,834	14,834	14,625	14,364	14,836	14,609

資料：養父市

■犯罪

(単位:件・人)

		平成16年中	平成17年中	平成18年中	平成19年中	平成20年中	平成21年中	平成22年中	平成23年中	平成24年中	平成25年中	平成26年中	平成27年中	平成28年中	平成29年中
総数	認知件数	321	253	255	248	219	149	145	171	119	101	109	94	98	90
	検挙件数	92	85	86	49	148	63	50	41	61	46	41	23	32	44
	検挙人員(人)	38	50	31	42	28	28	29	26	28	28	31	15	31	21
凶悪犯	認知件数	2	2	—	—	—	—	1	1	—	—	3	—	—	—
	検挙件数	—	1	—	1	—	—	—	1	1	—	3	—	—	—
	検挙人員(人)	—	1	—	1	—	—	—	1	1	—	3	—	—	—
窃盗犯	認知件数	252	167	159	179	140	99	103	115	83	71	66	60	64	61
	検挙件数	75	48	67	31	140	37	32	18	47	30	23	11	15	28
	検挙人員(人)	38	30	17	18	20	11	17	13	13	13	15	4	8	13
粗暴犯	認知件数	5	8	9	5	6	4	6	11	7	8	8	13	10	7
	検挙件数	5	7	9	7	4	4	5	6	8	7	9	7	9	5
	検挙人員(人)	5	7	7	8	5	4	6	6	8	7	10	7	14	5
その他	認知件数	43	76	87	64	73	46	35	44	29	22	32	21	24	22
	検挙件数	5	29	10	10	4	22	13	16	5	9	6	5	8	11
	検挙人員(人)	2	12	7	14	3	13	6	6	6	8	3	4	9	3

資料:兵庫県警

■交通事故

		平成17年中			平成18年中			平成19年中			平成20年中			平成21年中		
		発生件数	死傷件数	(死者)	発生件数	死傷件数	(死者)	発生件数	死傷件数	(死者)	発生件数	死傷件数	(死者)	発生件数	死傷件数	(死者)
交通事故	総数	181	275	7	165	239	5	163	238	3	161	238	4	174	234	1
	乗用	115	192	—	111	162	1	104	158	—	100	169	1	116	165	—
	貨物	51	54	4	42	43	—	38	40	1	42	27	1	43	54	1
	二輪	7	12	—	5	15	—	12	17	—	9	14	—	5	5	—
	自転車	5	11	—	1	9	1	5	11	—	5	11	—	7	7	—
	歩行者	3	6	3	1	11	3	—	8	2	2	15	2	1	1	—
	その他	—	—	—	3	—	—	4	4	—	3	2	—	2	2	—

		平成22年中			平成23年中			平成24年中			平成25年中			平成26年中		
		発生件数	死傷件数	(死者)	発生件数	死傷件数	(死者)	発生件数	死傷件数	(死者)	発生件数	死傷件数	(死者)	発生件数	死傷件数	(死者)
交通事故	総数	169	201	3	123	158	3	110	150	1	118	137	—	106	148	1
	乗用	90	119	2	77	98	1	73	94	—	74	92	—	71	96	—
	貨物	42	55	1	34	47	2	28	47	1	28	29	—	27	31	—
	二輪	12	12	—	8	8	—	3	3	—	7	7	—	5	8	—
	自転車	11	11	—	3	4	—	5	5	—	7	7	—	2	4	1
	歩行者	2	2	—	—	—	—	—	—	—	—	—	—	—	8	—
	その他	2	2	—	1	1	—	1	1	—	2	2	—	1	1	—

		平成27年中			平成28年中			平成29年中		
		発生件数	死傷件数	(死者)	発生件数	死傷件数	(死者)	発生件数	死傷件数	(死者)
交通事故	総数	110	150	1	94	116	—	72	95	—
	乗用	74	106	—	61	79	—	51	64	—
	貨物	29	37	1	22	26	—	13	23	—
	二輪	2	2	—	7	7	—	2	2	—
	自転車	3	3	—	1	1	—	5	5	—
	歩行者	—	—	—	—	—	—	—	—	—
	その他	2	2	—	3	3	—	1	1	—

資料:兵庫県警

■消防

		平成17年中	平成18年中	平成19年中	平成20年中	平成21年中	平成22年中	平成23年中	平成24年中	平成25年中	平成26年中	平成27年中	平成28年中	平成29年中
火災	発生件数	15	6	10	12	16	11	18	18	13	8	9	7	10
焼損面積	建物(m ²)	1,062	262	204	774	573	98	720	1,170	372	1,043	1,767	—	316
	森林原野(a)	4	—	3	8	11	0	800	—	7	—	—	24	—
罹災	棟数	8	5	7	5	7	7	9	17	5	11	14	3	9
	人員(人)	15	11	16	—	12	14	25	31	2	6	27	4	12
死傷者	死者(人)	2	2	—	—	2	1	3	2	0	—	3	—	1
	負傷者(人)	1	—	—	6	3	3	6	5	1	3	3	1	8
損害額	(万円)	1,147	1,241	2,350	1,035	7,811	1,862	3,214	7,393	380	4,737	3,733	138	1,548
消防従事者	市消防職員(人)	44	44	44	44	44	44	44	—	—	—	—	—	—
	組合消防職員(人)	—	—	—	—	—	—	—	41	41	170	42	39	39
	消防団員(人)	1,326	1,326	1,319	1,311	1,302	1,287	1,280	1,287	1,287	618	1,286	1,299	1,279
消防ポンプ	台数	23	26	23	22	22	11	11	7	7	37	7	7	3
	台数	93	96	92	86	84	1	1	1	2	—	—	22	2
救急車	台数	3	3	3	3	3	3	3	3	3	12	3	3	3
	救急出動回数	1,367	1,322	1,177	1,240	1,162	1,336	1,382	1,454	1,430	1,475	1,511	1,530	1,525

ポンプとは消防車以外の可搬式ポンプ等をいう。平成22年以降は市有台数。

資料:養父市・南但消防本部養父消防署

■会計別決算額等

(単位:千円、人)

		平成18年度	平成19年度	平成20年度	平成21年度	平成22年度	平成23年度	平成24年度	平成25年度	平成26年度	平成27年度	平成28年度	平成29年度
普通会計	歳入総額	21,663,062	18,853,861	20,301,488	21,683,445	22,236,874	21,387,031	21,754,802	18,690,192	21,195,174	20,779,405	19,009,253	21,938,947
	歳出総額	20,954,681	18,260,649	19,660,796	20,867,504	21,285,859	20,518,796	20,734,963	17,469,968	20,317,670	19,969,613	18,226,838	21,223,587
	歳入歳出差引額	708,381	593,212	640,692	815,941	951,015	868,235	1,019,839	1,220,224	877,504	809,792	782,415	715,360
	実質収支	691,078	578,391	471,170	697,576	840,782	628,394	968,212	919,277	812,080	754,136	643,318	657,594
	単年度収支	299,280	112,687	△107,221	226,406	143,206	△212,388	339,818	△48,935	△107,197	△57,944	△110,818	14,276
	経常収支比率(%)	97.6 (92.9)	98.4 (94.1)	88.7 (92.2)	87.5 (92.9)	82.9 (87.9)	86.4 (91.0)	82 (85.9)	85 (90.3)	83.9 (88.0)	82.5 (86.1)	86.7 (90.4)	88.1 (91.9)
企業会計	収支額	13,122	18,185	23,684	△47,640	△21,187	△76,702	△57,639	△9,096	24,095	16,998	9,430	△255,213
国民健康保険事業会計	普通会計からの繰入額	1,244,340	94,788	81,082	22,313	9,053	7,816	27,172	20,873	842	842	842	2,087,669
	収支額	79,819	110,592	58,155	95,823	209,465	202,709	205,798	136,485	203,860	163,644	286,539	195,582
その他の会計	普通会計からの繰入額	271,319	238,117	210,142	214,824	226,112	223,987	222,555	227,303	242,069	286,315	285,433	266,824
	職員数(人)	3	16	16	14	14	13	13	11	11	11	11	11
その他の会計	収支額	171,122	96,511	△1,669	20,335	23,183	17,957	31,321	24,163	33,220	40,092	173,072	59,386
	普通会計からの繰入額	1,373,957	2,074,751	2,319,698	2,145,256	2,043,423	2,041,074	2,505,771	2,044,379	2,073,979	1,888,237	1,881,142	656,937
	職員数(人)	30	25	25	32	31	30	28	24	25	25	24	12

資料:総務省実施の地方財政状況調査の要領(1決算状況)
経常収支比率中、減税補てん償及び臨時財政対策債を経常一般財源に加えた数値については()内に掲載。

■市税及び地方交付税

(単位:千円)

		平成18年度	平成19年度	平成20年度	平成21年度	平成22年度	平成23年度	平成24年度	平成25年度	平成26年度	平成27年度	平成28年度	平成29年度	
市税	総額(a+b+c)	2,605,208	2,857,311	2,803,882	2,620,596	2,512,822	2,581,795	3,064,966	2,499,087	2,605,532	2,481,746	2,420,508	2,394,000	
	a 市民税	総額	1,016,573	1,253,672	1,200,982	1,073,404	994,564	1,037,090	1,585,821	1,014,858	1,125,604	1,053,478	1,001,235	991,212
		法人	198,082	217,356	190,314	112,219	116,022	186,817	703,146	138,333	246,219	175,832	113,884	119,321
		個人	818,491	1,036,316	1,010,668	961,185	878,542	850,273	882,675	876,525	879,385	877,646	887,351	871,891
	b 国定資産税	1,344,735	1,361,783	1,379,845	1,327,256	1,305,294	1,312,655	1,253,873	1,244,231	1,244,969	1,202,439	1,200,390	1,196,294	
	c その他	243,900	241,856	223,055	219,936	212,964	232,500	225,272	239,998	234,959	225,829	218,883	206,494	
地方交付税	9,196,104	9,093,558	9,829,406	10,156,401	10,750,759	10,993,057	10,819,993	10,366,158	10,697,761	10,542,338	10,284,633	9,799,568		

資料:養父市

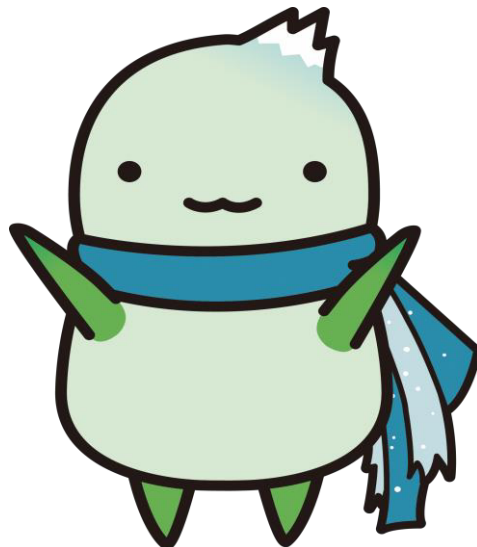
■市職員

(単位:人)

	平成16年度	平成17年度	平成18年度	平成19年度	平成20年度	平成21年度	平成22年度	平成23年度	平成24年度	平成25年度	平成26年度	平成27年度	平成28年度	平成29年度	平成30年度
一般行政	309	286	282	265	252	243	234	236	231	222	214	217	219	218	217
教育	60	64	57	56	52	52	49	49	50	47	47	39	39	37	34
消防	44	44	44	44	44	44	44	44	44	-	-	-	-	-	-
公営企業等会計	64	74	73	68	62	61	53	50	45	43	39	38	41	42	42
合計	477	468	456	433	410	400	380	379	370	312	300	294	299	297	293

※各年10月1日時点

資料:養父市



平成30年度養父市統計要覧

発行 平成31年3月
養父市

編集 企画総務部秘書課
養父市八鹿町八鹿1675番地
電話 079-662-3168(直通)