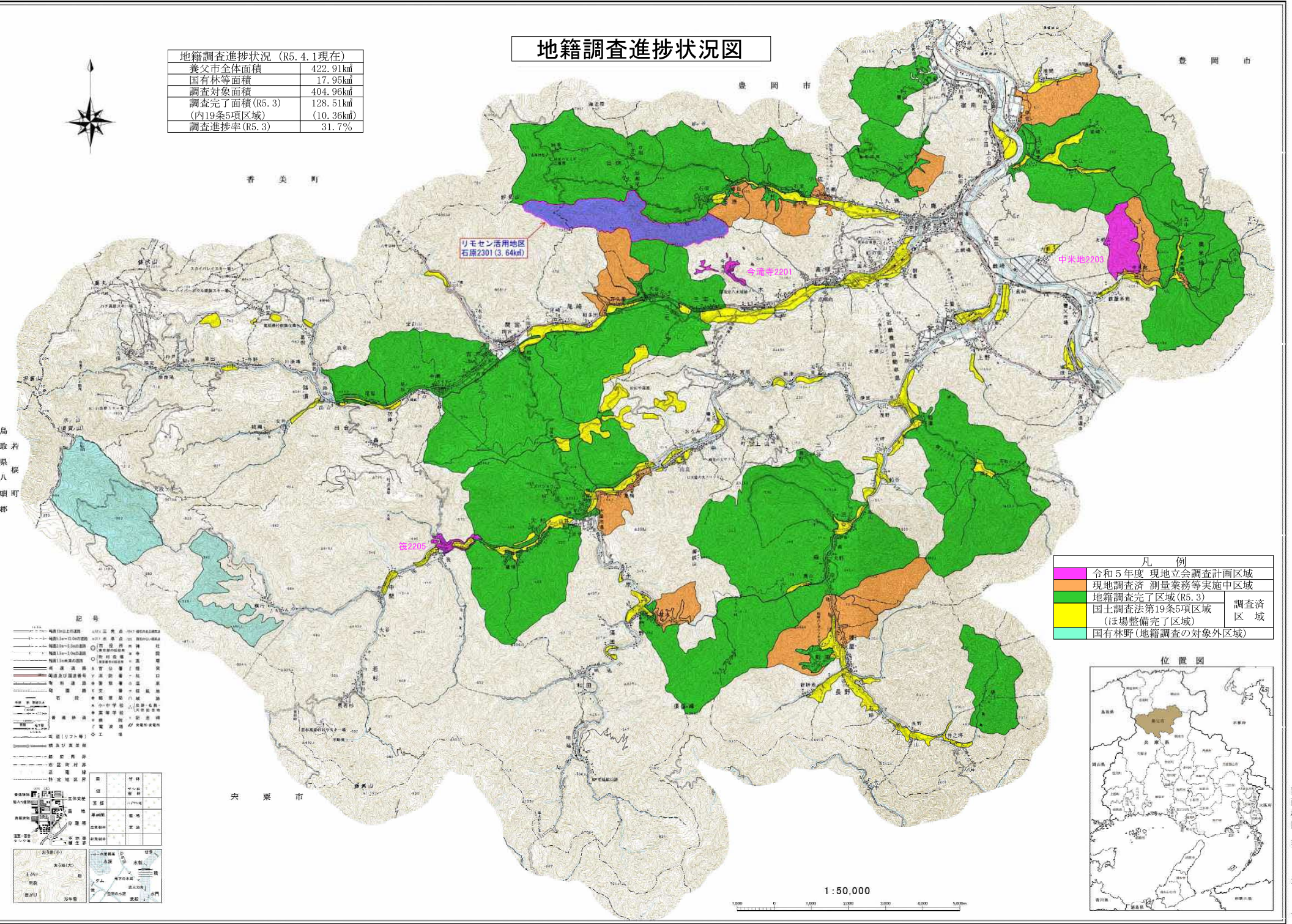
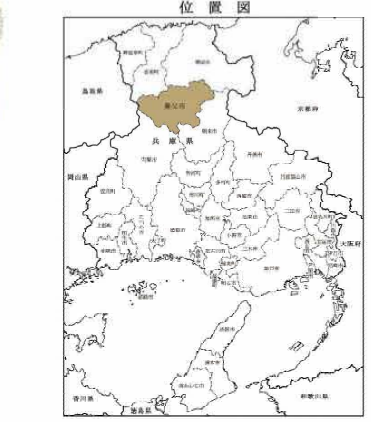


# 地籍調査進捗状況図

地籍調査進捗状況 (R5. 4. 1現在)	
養父市全体面積	422.91km <sup>2</sup>
国有林等面積	17.95km <sup>2</sup>
調査対象面積	404.96km <sup>2</sup>
調査完了面積(R5. 3)	128.51km <sup>2</sup>
(内19条5項区域)	(10.36km <sup>2</sup> )
調査進捗率(R5. 3)	31.7%



凡例	
(Magenta)	令和5年度 現地立会調査計画区域
(Orange)	現地調査済 測量業務等実施中区域
(Green)	地籍調査完了区域(R5. 3)
(Yellow)	国土調査法第19条5項区域 (現場整備完了区域)
(Cyan)	国有林野(地籍調査の対象外区域)



株式会社 オースマップ 謹製

計画機関 養父市

令和2年作成  
「測量法に基づく国土地理院が承認(複製)R11111111217」  
 (本製品を複製)る場合には、国土地理院の長の承認を得なければなりません。」