



養父市国民健康保険 出合診療所 医師募集

地域医療に熱意のある先生を募集しています!!

養父市では、地域医療に熱意のある医師（診療所 所長）を募集しています。
「やぶ医者」の語源が「養父にいた名医」とあるという説があり、養父市は「やぶ医者の郷」として地域医療の充実に取り組んでいます。
「やぶ医者の郷」で、一緒に地域医療を守っていただけませんか。

出合（であい）診療所のある地域をご紹介します

出合診療所のある出合・熊次地域は、人口約1,000人、世帯数約310世帯、高齢化率は48.6%です。
兵庫県最高峰 氷ノ山（1,510m）の麓に位置し、ハチ高原は、京阪神や中国四国圏におけるスキー・スノーボードなどのアウトドアスポーツや自然学校・合宿活動の拠点となっています。

気候は、日本海側特有の多雨多湿で、冬季は大陸からの季節風が強く、積雪も多い地域ですが、四季の移り変わりを感じながら田舎暮らしを満喫することができます。

特産品として、高原の自然のめぐみを受けて育った「轟大根」があり、また、農村歌舞伎等の地域の伝統文化の保存、継続に努めています。

養父市の医療体制の現状と医科診療所の所在地



市内には、2つの病院と14の医科診療所があります。

養父市が運営している医科診療所は、出合診療所、大屋診療所の2施設です。

2次救急を担う公立八鹿病院と連携して、地域医療体制の確保に努めています。

3次救急は、ドクターヘリ、ドクターカーにより公立豊岡病院（但馬救命救急センター）が担っています。

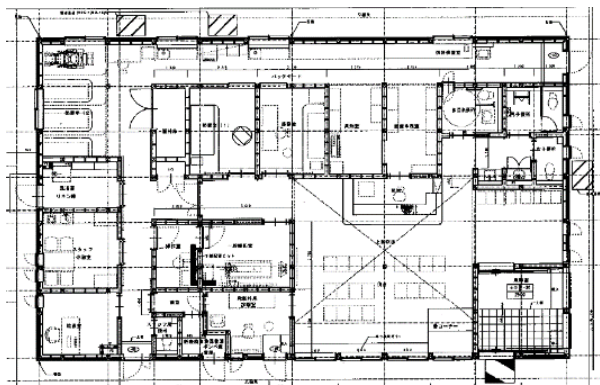


出合診療所を新築します
裏面をご覧ください！

新

出合診療所（案）

※ 変更の可能性があります。



令和5年度中に開院予定



「養父市」ってどんなところ？

養父市は、兵庫県北部の但馬地域の中央に位置し、人口は22,129人、世帯数は8,388世帯（令和2年国勢調査）で、現在の高齢化率は、39.2%です。

市の東部を一級河川 円山川が流れ、その支流の八木川に沿って八鹿、関宮地域が、大屋川に沿って養父、大屋地域が位置しています。

西部には県下最高峰の氷ノ山や鉢伏山、ハチ高原、若杉高原が、北部には妙見山がそびえるなど、雄大で美しい自然に囲まれています。

神戸ビーフの素牛となる但馬牛の産地であり、有機高原野菜や朝倉山椒、蛇紋岩米などの特産品があります。

北近畿豊岡自動車道の延伸により、大阪、神戸まで車で約2時間の距離になりました。

また、平成26年に国家戦略特区（農業特区）の指定を受け、中山間地域での農業の振興及び6次産業化の推進により、地域の経済の活性化を図っています。



募集内容

募集科目

■ 内科 ※ 相談に応じます。

勤務条件

■ 常勤医師（診療所 所長）

応募資格

■ 医師資格を有する 66歳未満の方 ※ 相談に応じます。 ※ 段階的に定年年齢が引き上げられます。（70歳定年）

待遇

■ 勤務時間 平日 8時30分から17時15分まで（週38時間45分）

■ 給与 税込年収 1,200万円程度（卒後6年目。手当等含む）
※ 経験年数、勤務内容等により異なります。

■ 主な手当 医師手当、管理職手当、地域手当、扶養手当、往診手当、
期末・勤勉手当（令和5年度予定4.4月分）退職手当など

■ 休暇 週休2日、祝日、年次有給休暇20日（初年度は採用月により異なります）、
年末年始、特別休暇（夏季、忌引き等）など

その他

■ 就任時期・医師住宅等、相談に応じます。

就業支度金貸与制度（300万円）があります

（3年間の勤務で返還を免除します）

お気軽に
お尋ねください！

お問い合わせ

養父市役所 健康福祉部 健康医療課

〒667-8651 兵庫県養父市八鹿町八鹿1675

電話 079-662-3165 / FAX 079-662-2601

E-mail kokuho@city.yabu.lg.jp

