

○一般事項

・工事名称	(仮称)八鹿町センター新築工事		
工事種別	新築		
建設地	兵庫県養父郡八鹿町八鹿 1675		
着工予定	昭和48年9月15日		
竣工予定	昭和49年7月15日		
関係法規			
敷地面積	東測面積	12,939.215 M <sup>2</sup>	3,914.11 坪
	測量年月日		
	測量者氏名	八鹿町 町役場	
・道路幅員	4M500		
地質調査	昭和48年4月9日～14日	ボリング孔確認水位 GL 4.00M×4.15M	
	山本盛泉水産株式会社 ボリング深度 GL 800M3ヶ所 標準貫入試験深度 1M毎		

○構造・規模・地下防水

・主要構造部	鉄筋コンクリート造、一部 鉄骨鉄筋コンクリート造		
階数	文化会館 地上4階	公民館	地上3階 塔屋3階
基礎形式	独立基礎		
地下防水	EILタール防水		

・建築面積・延面積

	申請部分(文化会館)	申請部分(公民館)	申請以外部分	合計	建築率
建築面積	1364.01M <sup>2</sup> (412.61坪)	1026.84M <sup>2</sup> (310.62坪)	2207.48M <sup>2</sup> (667.76坪)	4598.33M <sup>2</sup> (1391.00坪)	
延面積	2585.59M <sup>2</sup> (782.07坪)	1481.33M <sup>2</sup> (448.10坪)	2848.76M <sup>2</sup> (861.75坪)	6915.68M <sup>2</sup> (2091.92坪)	
(タールコート等)	999.07M <sup>2</sup> (302.22坪)	1208.47M <sup>2</sup> (365.57坪)		2207.54M <sup>2</sup> (667.79坪)	

○床面積

	階別	M <sup>2</sup>	坪	階高	主要用途	摘要
文化会館	地上4階	83.88	25.37	6M00	機械室	
	地上3階	228.48	69.11	3M00	映写室	
	地上2階	1151.28	349.17	4M00	不特定利用	
	地上1階	1118.75	338.42	4M00	ボウリング場	
	合計	2585.36	782.07	3M960		
公民館	塔屋3階	48.26	14.60	3M500	展望室	
	塔屋2階	48.26	14.60	3M000	階数室	
	塔屋1階	48.26	14.60	4M000	階数室	
	地上3階	186.53	56.38	4M000	事務室	
	地上2階	385.98	116.76	4M000	会議室	
	地上1階	784.04	237.17	3M960	図書館・料理教室	
	合計	1481.33	448.10			
総面積		4066.69	1230.17			

○各部ノ高さ(標準地盤面引)

	文化会館	公民館	最高ノ高さ	文化会館	公民館
埋没ノ高さ	20M000	8M000		22M500	23M300
塔屋ノ高さ		23M300	床ノ高さ	+340	+340
建築物ノ高さ	22M500	12M800	基準階ノ天井高	2M980	2M610
軒ノ高さ	21M615	12M300	前面道路(前面中線)埋没地盤面(高さ差)	-2M370	-2M370

○外部工事

・屋根	根	防水	露出シート防水→鉄骨母屋下地 ALC 板葺き ①25 勾配 1.5/100 一部均シEILタール+アスベスト防水3層+巻上EILタール
	仕上	振行着屋工ノミカラークリート目地切	
・外部工上	外壁	合板型枠打放シ化雑肌仕上 OP	BC バラ板木型枠コンクリート打放シ化雑肌仕上/E = ネットハルP塗 (各シリコン吹付)
	バラバット・軒裏	合板型枠打放シ化雑肌仕上 (シリコン吹付)	バラバット内壁: EILタール金ゴテ OP
	屋上ノ下	スロープBC板行着屋工: 鋼製 OP (シンクロロック処理) 800	一般屋上バラバット並木: 防水EILタール金ゴテ仕上 VP
	ド	ア	鋼製フレーム OP (シンクロロック処理)
	窓		アルミ製引違いBC 1/2メッシュ 片引き ETC (既製品)
	ガラス		透明ガラス ③3% BC ⑤5% ⑧8% 72入ガラス ⑥6% 型取ガラス ④4% 網目型取ガラス ⑥6%
	スリット		床: カラークリート仕上 1/2メッシュ: 硬質ゴム 伸縮目地
	階		壁: 合板型枠打放シ化雑肌仕上 (シリコン吹付)
			床: カラークリート仕上 1/2メッシュ: 硬質ゴム
			壁: 合板型枠打放シ化雑肌仕上 (シリコン吹付) 内壁: 合板型枠打放シ化雑肌仕上 OP
	ポ	子	カラークリート仕上目地切
	根廻り		巾下 (GL=H+450) 防水 EILタール金ゴテ VP 外壁目地別レ
	断熱		1F上ニ準スル居室(廊下等)床下土間コンクリート等老朽撤去の25%削減

○その他

ルーフドレイン	屋上用鋳鉄製型型 6"
壁	硬質塩化ビニル 106巾 135巾
屋上孔環	バラバット補筋=溶接、丸鋼製型 垂鉛ノッキ処理 2回、16巾

○設備工事範囲

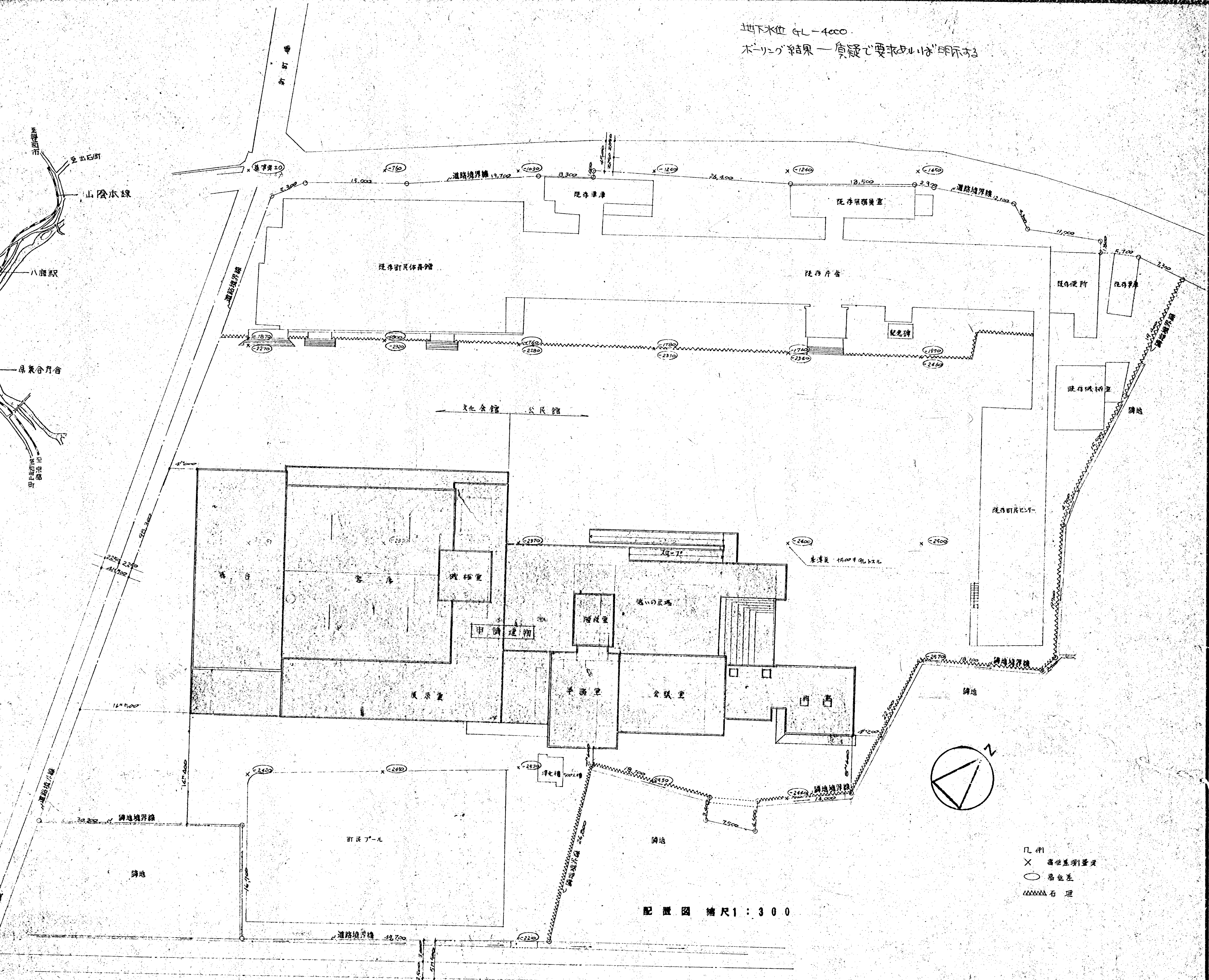
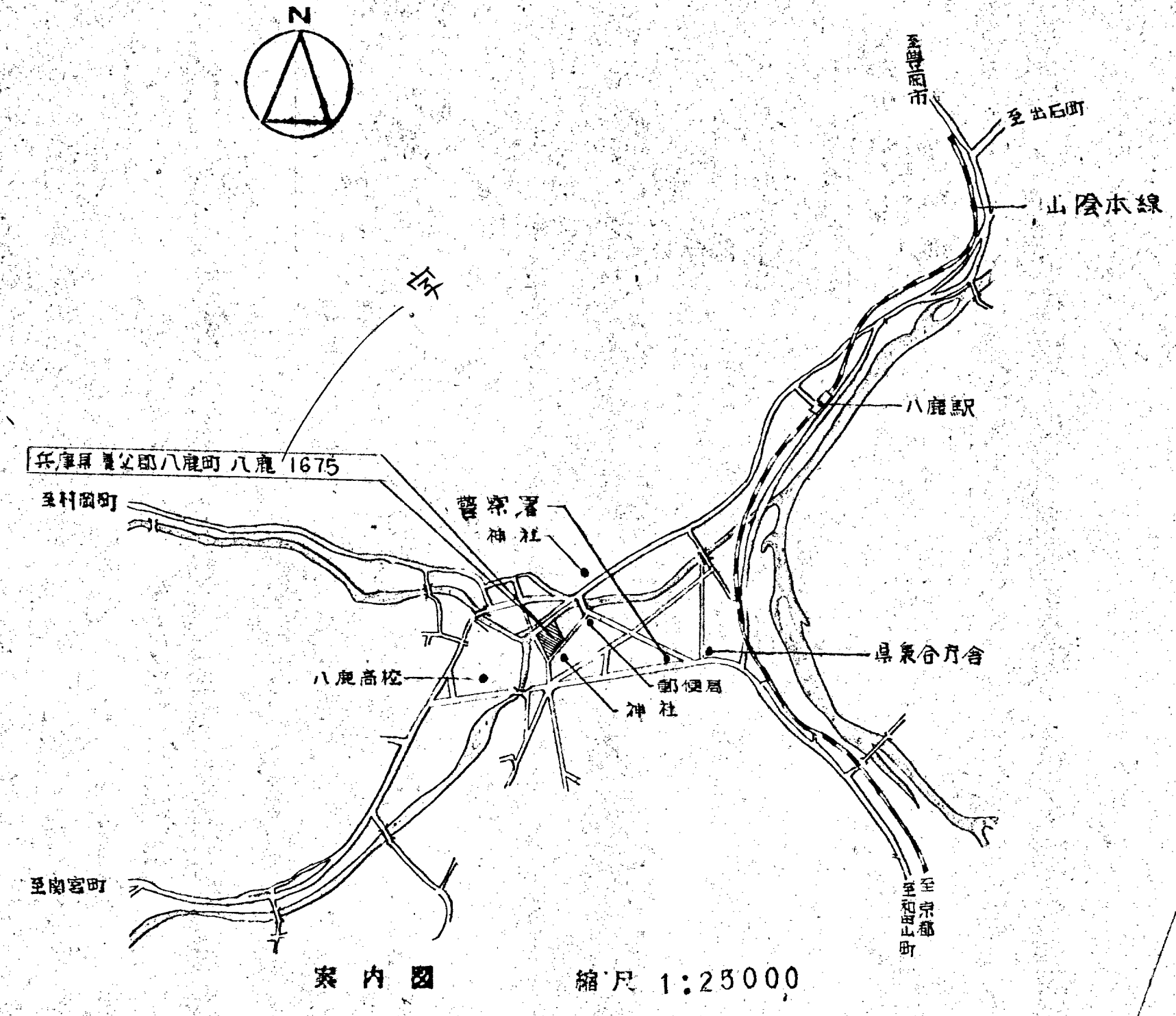
給排水衛生	冷暖房空調	電気配線	ガス(ガロパン)	放送(火災報知)
雨水排水	弱電	電話配線		

○別途工事

縦幅	水引き	暗幕	調光器具	映写スクリーン	カーテン	敷物類	客席内ノッキ器具
文化会館	ボウリング内壁画	植栽	外構工事一般	1.1型ガス湯沸器	調理用器具	電話(受話巻等)	ボウリング 映写機

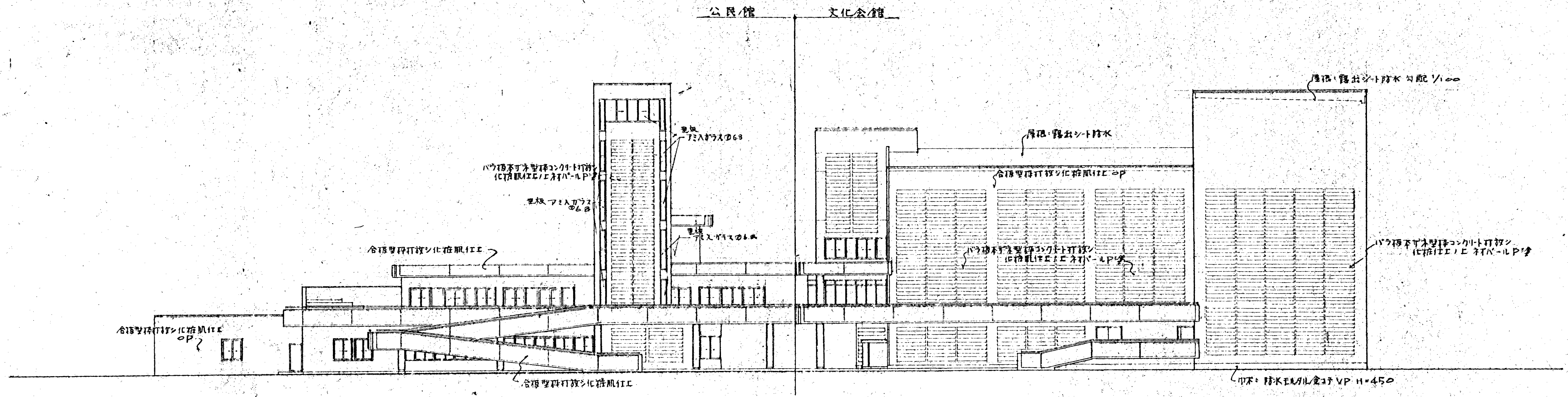


地下水位 GL-4000  
ボーリング結果一貫して要求量は明示あり

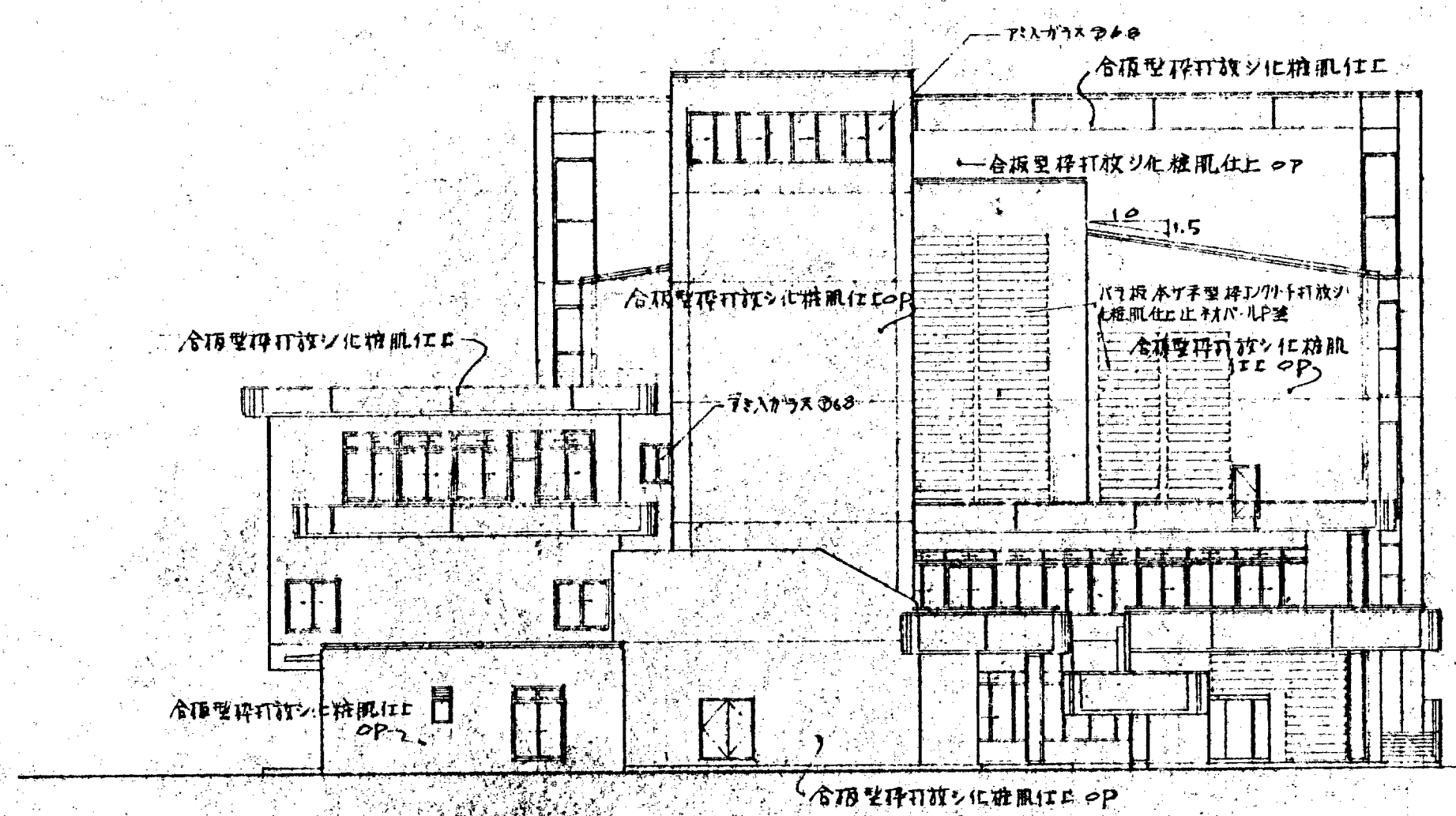


- 凡例
- X 高低差別量尺
- 高低差
- 石理

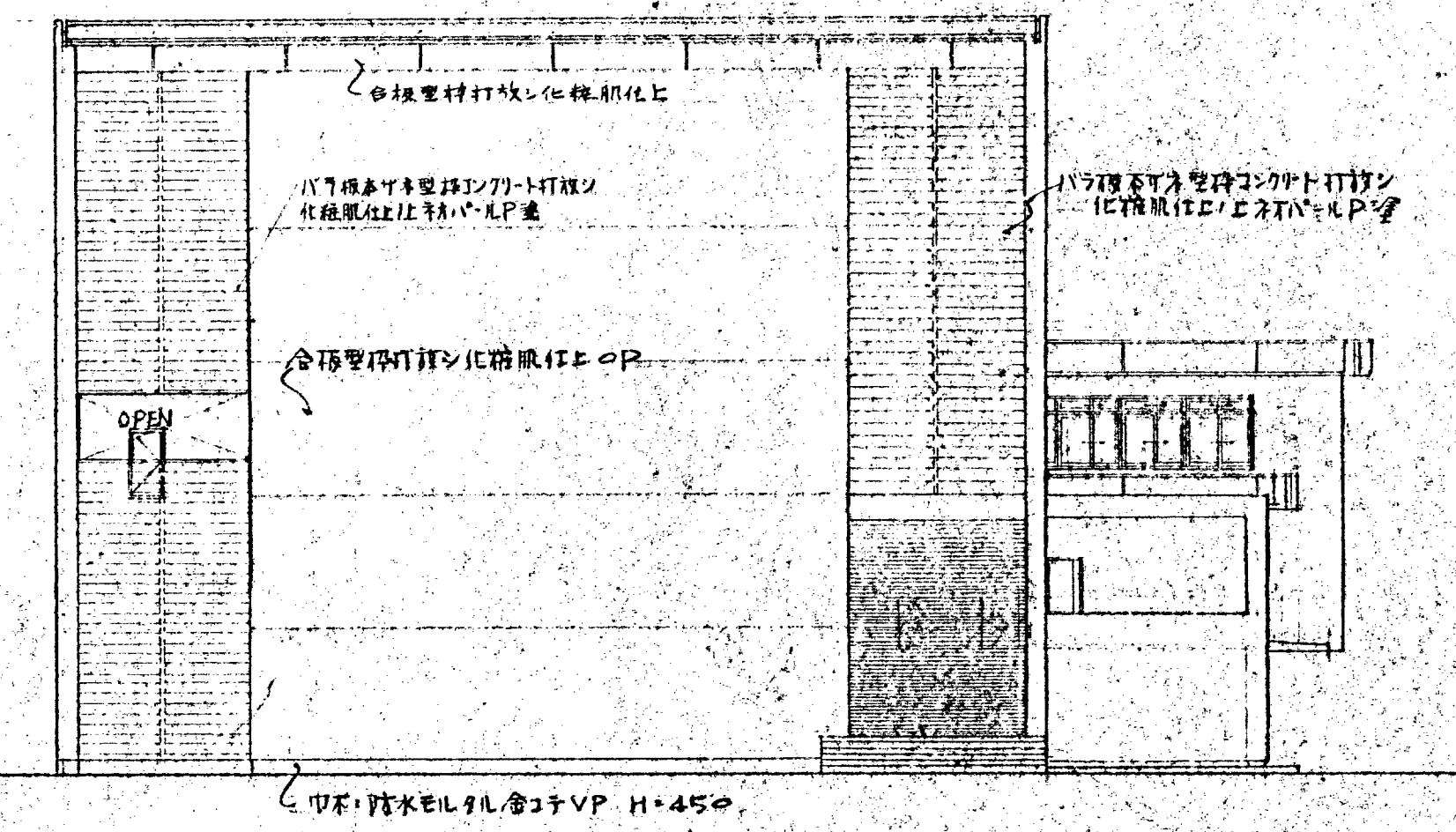




北立面図 縮尺 1:200

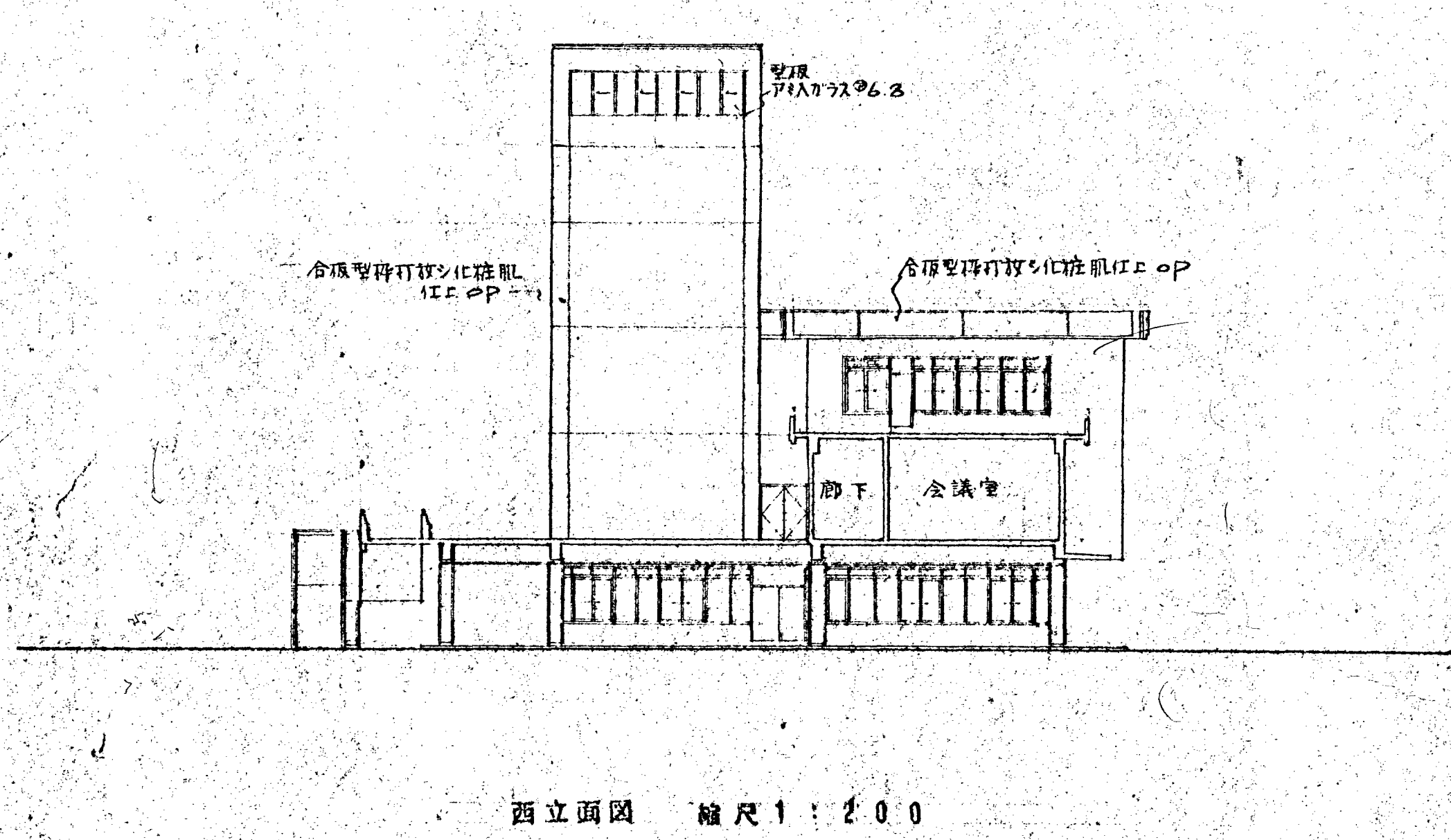
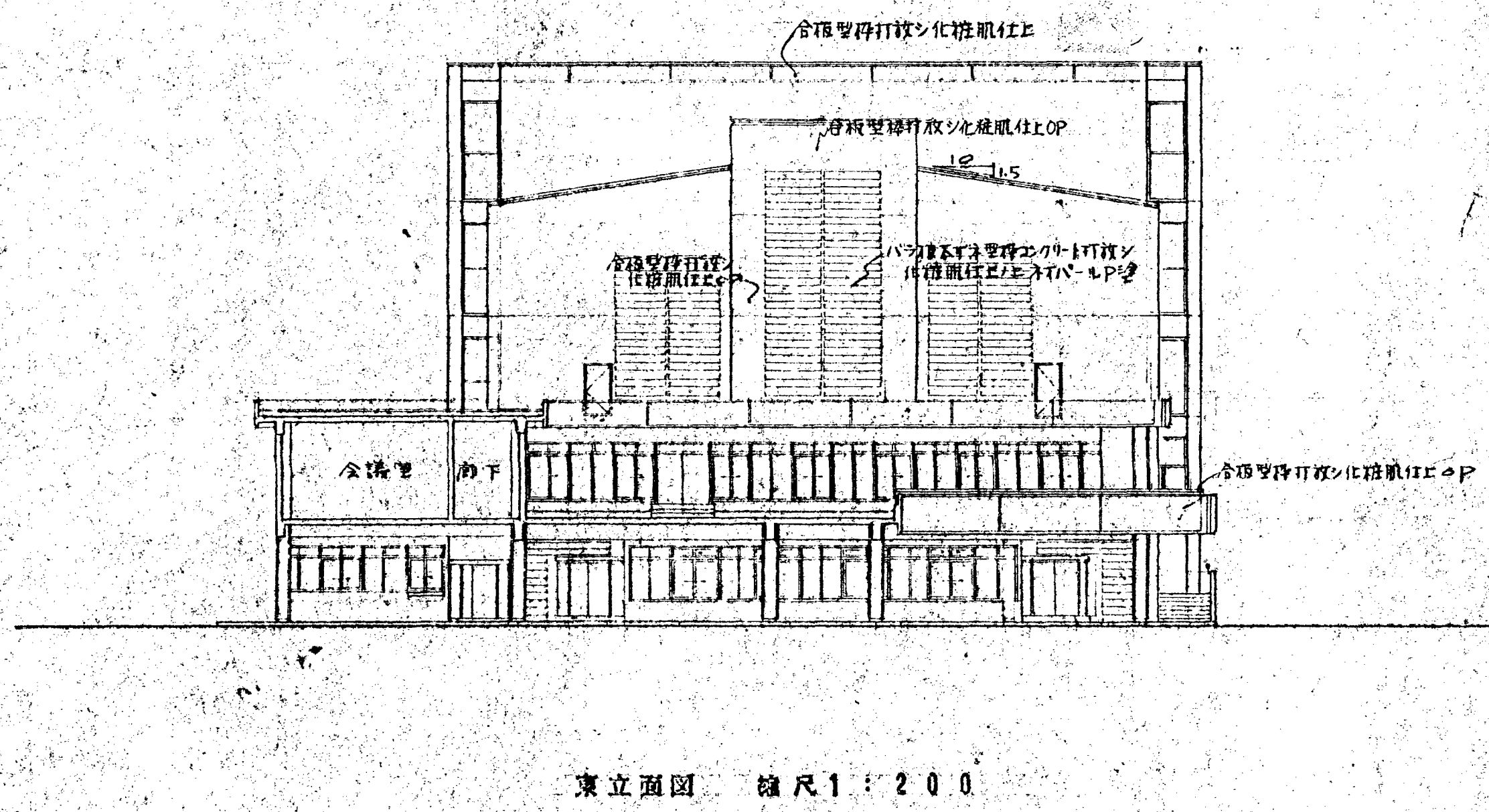
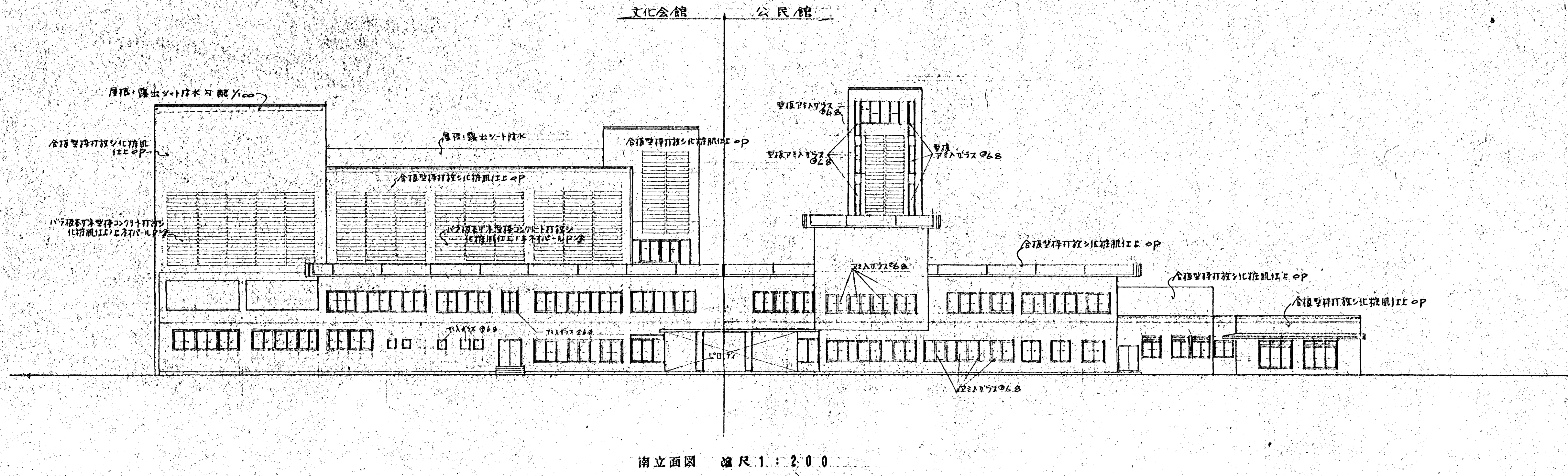


東立面図 縮尺 1:200

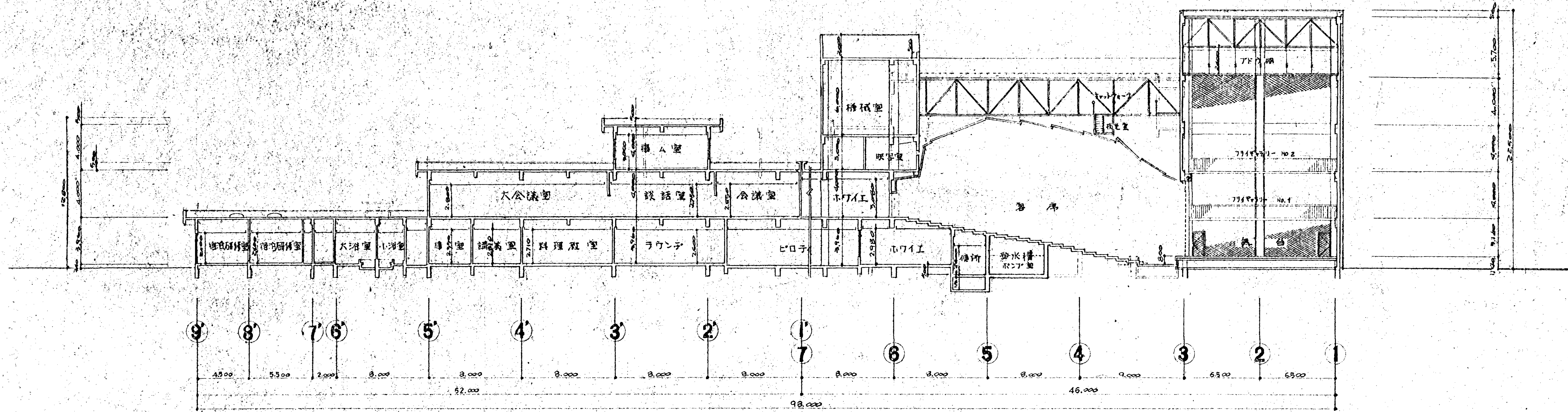


西立面図 縮尺 1:200

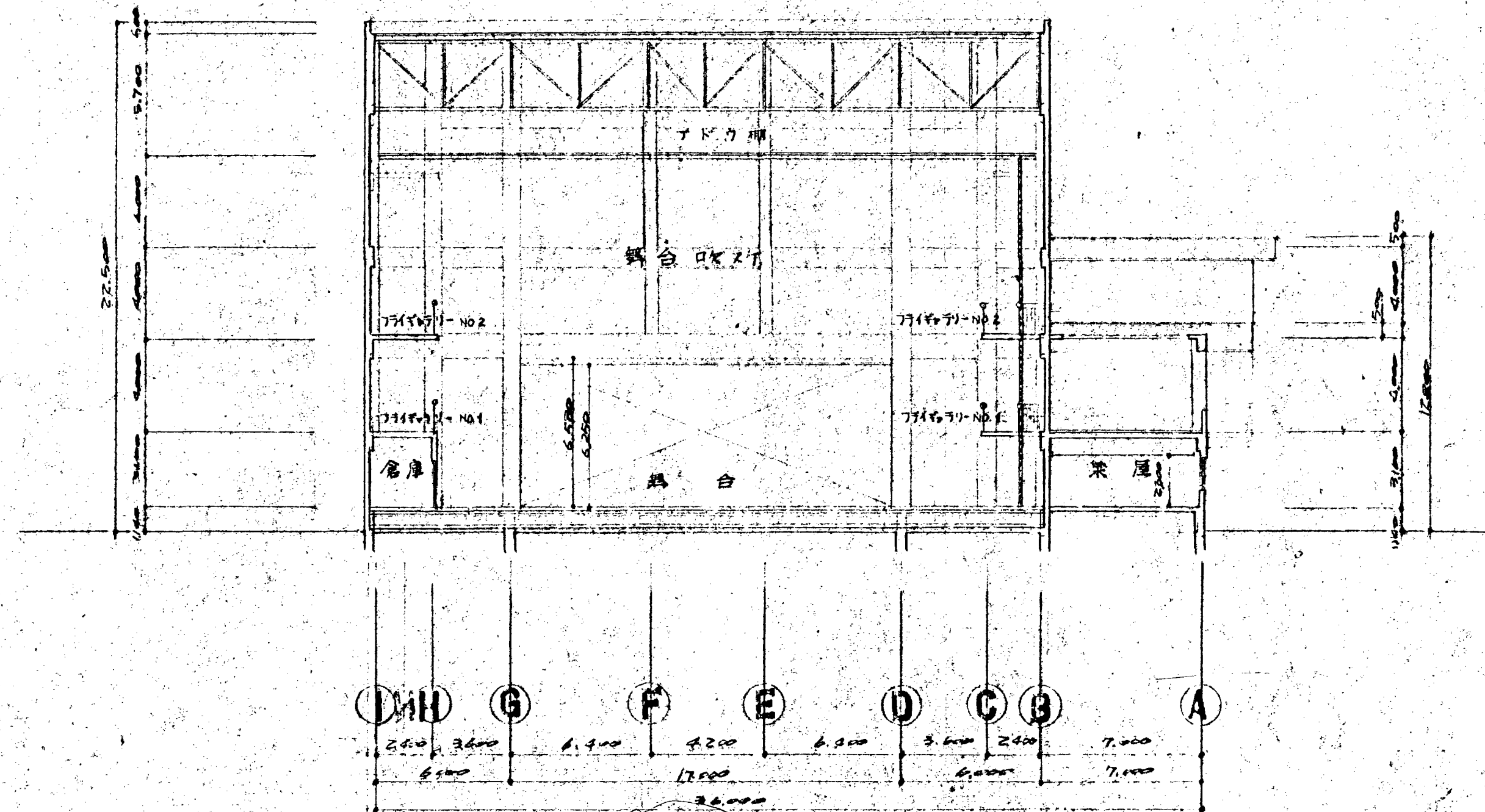




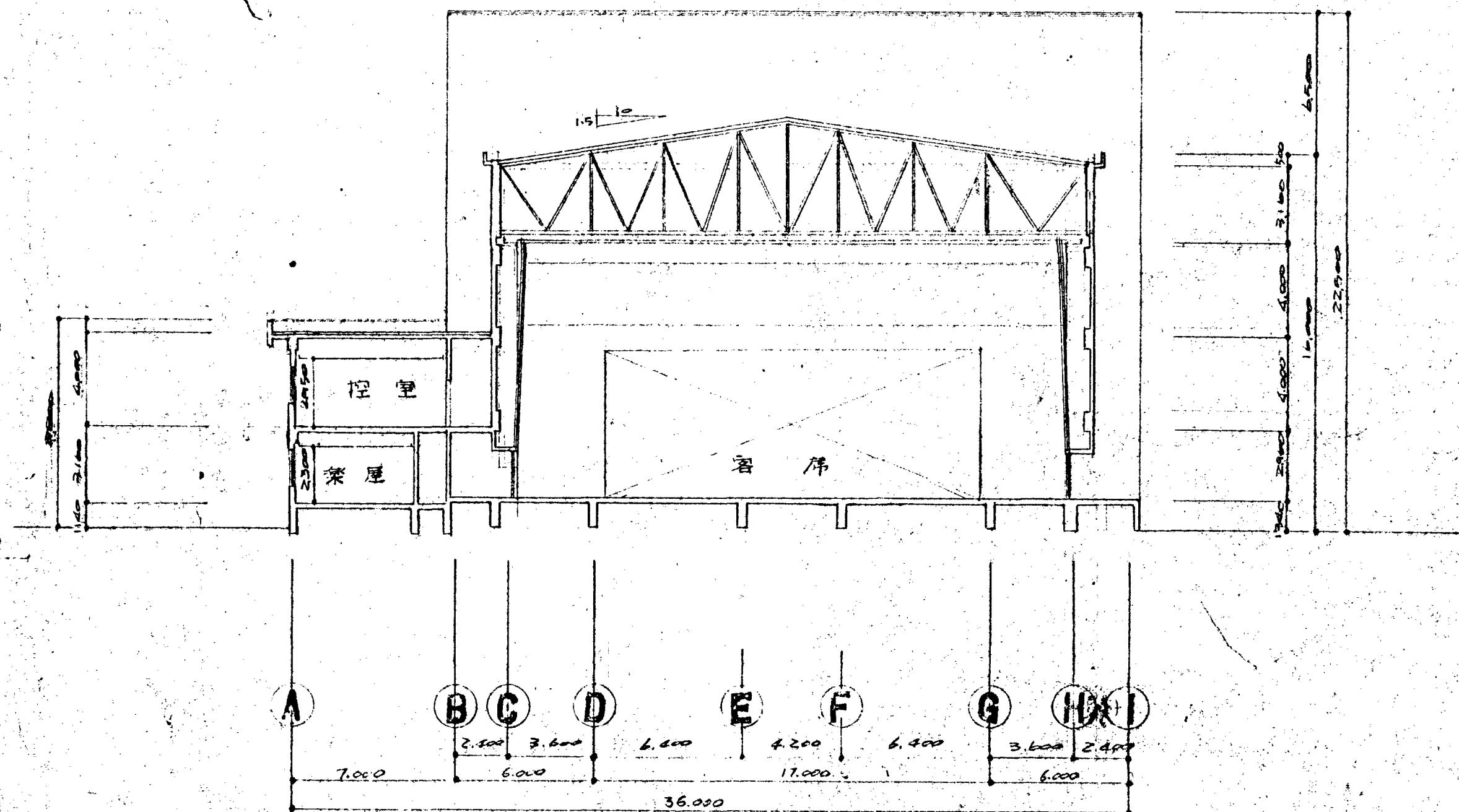




縦断面図 縮尺 1:200



横断面図 縮尺 1:200



横断面図 縮尺 1:200