

養父市 定例記者会見

日時：平成30年5月10日 午前10時30分から

場所：養父市役所2階 第1会議室

1 発表事項

資料番号	発表事項	発表者	開催日
1	養父市地域おこし協力隊（ジビエ）募集ツアーについて	やぶぐらし課	
2			
3			
4			
5			
6			

2 資料配布

資料番号	内容	配布元	開催日
1	「であいの里こいのぼりまつり」の開催について	人権協働課	5月13日～27日
2	兵庫県立但馬農業高校生によるJR八鹿駅前円形花壇のガーデニングについて	土地利用未来課	5月25日
3	八鹿小学校による朝倉山椒収穫体験について	農林振興課	5月21日
4			
5			
6			

2018年5月

日	月	火	水	木	金	土
29	30	1	2	3	4	5
カブトムシ探検隊 ミズバショウ祭り 氷ノ山新緑登山				金鉱石、レプリカー一般公開	金鉱石、レプリカー一般公開	金鉱石、レプリカー一般公開
6	7	8	9	10	11	12
	ATR機初就航記念セレモニー		仙櫻蔵入式	稚鮎の放流 定例記者会見		やぶ山野草展
13	14	15	16	17	18	19
大屋手づくり市 やぶ山野草展			自転車安全講話・点検 (養父中学校)			
20	21	22	23	24	25	26
	八鹿小3年朝倉山椒収穫				定例記者会見 JR八鹿駅前花壇ガーデニング	「やぶくる」セレモニー(予定) 星と森の音楽会2018
27	28	29	30	31	1	2
養父市ウォークラリー大会						
2	3	4	5	6	7	8

養父市記者発表資料（**発表**）・資料配布）

資料番号

発表日	担当部課（室）名	電話（内線）	発表者職氏名 （担当者職氏名）
5月10日（木）	市民生活部 やぶぐらし課	079-662-3172 (222)	課長 羽渕 猛 (主事 富田 雄士)
【報道解禁】 新聞： 月 日（ ）朝刊 テレビ： 月 日（ ）時 ※記載がない場合は、発表時をもって報道解禁とします。			

養父市地域おこし協力隊（ジビエ）募集ツアーについて

今回、市内でジビエの振興を活動内容とする地域おこし協力隊員を募集するためのツアーを開催します。

- 1 目的 現在、養父市ではジビエとして高級食材にもなっている鹿肉のブランド化のほか、ペットフードや加工品としての利用、商品販売の全国展開などにより、ジビエを養父市の新たな産業として創出していくこととしています。このたび、市内で活動しているジビエ関係者と協働し、市のジビエに対する取り組みを紹介することによりジビエの魅力を発信し、活動への理解並びに地域おこし協力隊の円滑な募集を推進します。
- 2 主催 養父市
- 3 期間 平成30年6月24日（日）
午前10時00分～午後4時30分
- 4 対象者 地域おこし協力隊に興味があるまたは検討している人
- 5 内容 罫の見学・猟友会からのレクチャー、宝塚ジビエ工房の見学、ジビエ料理の実食（Rico cafe）、市のジビエに対する取り組み、協力隊募集に関する説明ほか
- 6 参加費 1,500円
- 7 定員 6人 最低催行人数3人
- 8 応募締切 6月15日（金）
- 9 応募方法 メール、FAX、郵送
- 10 申込・問い合わせ先 養父市やぶぐらし課
電話：079-662-3172 FAX：079-662-7491

天然の恵み！

「ジビエ」を

やぶしで

地域おこし
協力隊
入門！

味わう！

※画像はイメージです

プログラム

- 10:00 養父市役所に集合
- 10:15 農の見学・レクチャー
- 12:10 宝塚ジビエ工房見学
- 13:00 Ricoカフェでジビエ料理を味わう！
- 13:40 宝塚ジビエ工房説明
養父市のジビエに対する取組の説明
養父市の協力隊募集に関する説明
- 15:40 道の駅「但馬蔵」見学・お買い物
- 16:30 養父市役所で解散

平成30年6月24日(日)
10:00～16:30



3つの目玉！

ジビエ工房の見学！
狩猟のプロから農のレクチャー！
カフェでジビエを実食！

- 集合場所: 養父市役所(養父市八鹿町八鹿1675番地)
- 対象者: 地域おこし協力隊に興味がある又は検討している方
- 参加費: 1,500円
- 定員: 6人 ※最低催行人数3人
- 応募締め切り: 6月15日(金)
- 応募方法: メール、FAX、郵送(詳細は裏面をご覧ください)



主催: 養父市



宝塚ジビエ工房

オーナーの宇仁菅(うにすが)さんは24歳から毎年猟に出かけ、年間10頭以上の鹿をハンティングし、友人たちとジビエ料理を楽しんでいたそうです。その宇仁菅さんが「猟師專業宣言」をし、いままでに味わったことのない「鹿肉」を全国に届けるため、平成28年11月にオープンしたのが宝塚ジビエ工房です。「美味しい鹿を年中食べたい!」「生きとし生けるものを全て余すことなく利活用する」という強い思いが詰まった工房です。

Rico cafe (リコカフェ)

築150年以上の古い養蚕農家(ようさんのうか)を改装利用した「分散ギャラリー養蚕農家」内にあるカフェです。自然に囲まれたこの場所は、創作活動を続ける作家たちの発信の場としても利用されています。

ギャラリー内でアートを楽しんだ後は、カフェでくつろぐこともでき、ゆっくりした時間を過ごすことができると評判です。



道の駅ようか「但馬蔵」

道の駅ようか、「但馬蔵」は道の駅と地域産業振興の機能を併せ持ち、地域の活性化を目的に整備されました。

施設内には、蛇紋岩米をはじめとする厳選食材を使った料理が味わえるレストラン、醤油や地酒など郷土の名品がそろおう土産処、養父市内で栽培された新鮮で安全な野菜の直売所があります。また、旅の疲れを癒す足湯も人気です。

①電子メール

下記の必要事項をご記入のうえ、送信してください。
 題名は「ジビエツアー」としてください。
 また、見学先や養父市に対してご質問ございましたら、併せて記載願います。
 E-meil_yabugurashi@city.yabu.lg.jp

②郵送・FAX

この申込書に必要事項を記入のうえ、送付してください。
 〒667-8651
 兵庫県養父市八鹿町八鹿1675番地
 養父市役所 やぶぐらし課
 FAX 079-662-7491

.....さりとて線.....

申 込 書

ふりがな 氏 名		性別 男・女	年齢 歳
住所	〒		
TEL		E-mail	

〒667-8651 兵庫県養父市八鹿町八鹿1675番地
 養父市役所 やぶぐらし課 TEL (079) 662-3172 FAX (079) 662-7491 担当:富田

発表日	担当部課 (室) 名	電話 (内線)	発表者職氏名 (担当者職氏名)
5月10日 (木)	人権協働課	(079-667-8020)	課長 石田 恵美 (小島 香織)
【報道解禁】新聞： 月 日 () 朝刊 テレビ： 月 日 () 時 ※記載がない場合は、発表時をもって報道解禁とします。			

「であいの里こいのぼりまつり」の開催について

出合校区の地域では6月5日を端午の節句として、五月人形やこいのぼりを飾り、男の子の健やかな成長と幸せを願いお祝いしてきました。

今では子供も少なくなり、こいのぼりが泳ぐ姿を目にすることが少なくなりました。

出合校区協議会では、3月のひなまつりに続き、第4回「であいの里こいのぼりまつり」を開催します。

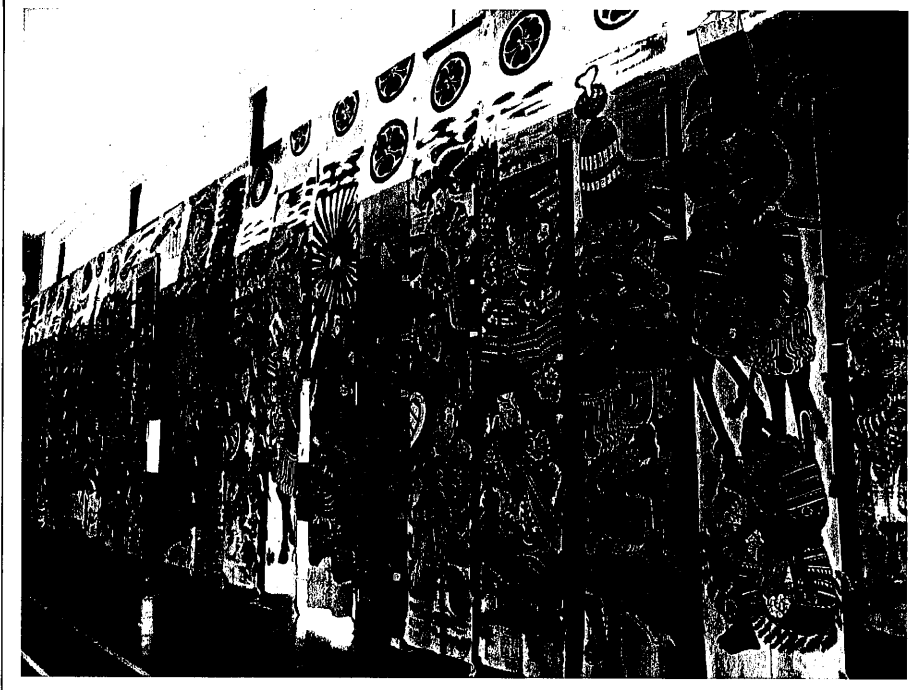
「葛畑土人形」(男人形)とともに、物置にしまい込んでいる懐かしいこいのぼりや五月人形、男児の着物など端午の節句にちなんだものを集めて展示します。

寄付いただいたものや借用したもの、緋鯉や真鯉、めずらしい幟など多数集まりました。体育館いっばいに鯉のぼりや幟をつりさげて展示します。特に一同に並んだ幟をまじかに目を見ると、その勇壮で立派な絵の素晴らしさを感じていただけることと思います。

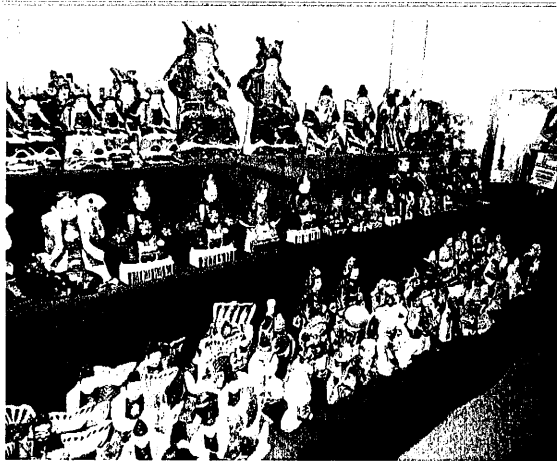
同時に、開催会場付近(約100m)にある出合区、八木川沿い【小路頃出合農村公園】の空に泳いでいるこいのぼりもご覧いただけます。大勢の方にご覧いただけますよう掲載いただきたくよろしくお願い致します。

- 1 主 催 出合校区協議会
- 2 期 間 平成30年5月13日(日)～5月27日(日) 午前9時30分～午後4時
期間中の土・日曜日も開けます。
- 3 場 所 であいの里(旧出合小学校)養父市出合249
(出合診療所・出合こども園から西へ直進約100m)
・鯉のぼり、幟展示会場(体育館)
・五月人形等展示(娯楽室)
- 4 展 示 葛畑土人形 約100点、鯉 約100点、幟 約30点、
吹き流し 約10点、五月人形 約30セット
出合こども園、園児のこいのぼり、男児の着物手芸品など
(展示品は明治、大正、昭和のものと思われませんが、主に昭和のものです。)
- 5 期間中の催し
 - (1) 出合こども園こいのぼりミニ運動会 5月17日(木)午前9時30分～(体育館)
一般の方も見に来てください。
 - (2) 体力測定会 5月20日(日)午前9時～11時 (体育館)
 - (3) 期間中の土・日曜日 ・かしわ餅、かき餅、つけもの等加工品 販売
- 6 問い合わせ先 出合校区協議会 事務局 Tel 079-667-8020
事務局長 栃本茂良

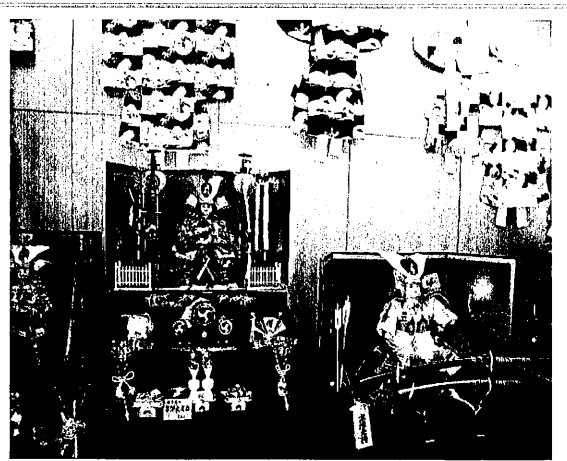
幟
鯉



五月人形

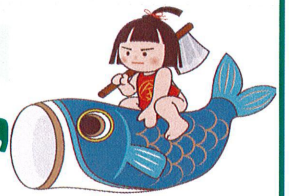


葛畑土人形展示 (娛樂室)



五月人形 展示(娛樂室)

子どもたちの健やかな成長を願って



“**であいの里こいのぼりまつり**”

新緑のさわやかな季節 男児の誕生をお祝いするとともに子どもたちの健やかな成長を願って“であいの里こいのぼりまつり”を開催します。

五月人形、こいのぼり、幟、葛畑土人形等を展示します。幟に描かれた絵柄は日本の歴史そのもの、近くで目の当たりにすると一段と勇壮で迫力が感じられます。

ぜひ、期間中に ご来場いただき ご覧くださいませようご案内します。

【とき】 平成30年5月13日(日)～27日(日) 毎日開館 9:30～16:00

【ところ】 兵庫県養父市出合 249 **であいの里 (旧出合小学校)**

入鹿水ノ山インター出口より、国道9号線西へ約10km、関宮(関神社信号)から左折県道を西へ約5km

近くに 出合こども園(右側)、出合診療所(左側)直進100m

【展示】 体育館(こいのぼり、幟等)・娯楽室(五月人形、葛畑土人形等)

* 常時:加工品(漬物、もち、佃煮、冷凍のあんもち等)を販売しています。

* 土・日曜日:和菓子(やわらかいあん入りもち)も限定販売します。

5月20日(日)午前中、体育館で地域の行事「体育測定会」があり、一部ご覧いただけません。時間があります。



写真は昨年の展示の様子



「土曜朝市」(加工部会)

毎月.第4土曜日.9:30～11:00

であいの里玄関にて

加工品の販売をします。

割引品もあり、どうぞご利用ください。

発行：出合校区協議会【であいの里】兵庫県養父市出合 249 (電話)079-667-8020 (Fax) 079-667-8022

<http://www.deai-kyo.com/>(ホームページ) facebook [出合校区協議会](#) 検索

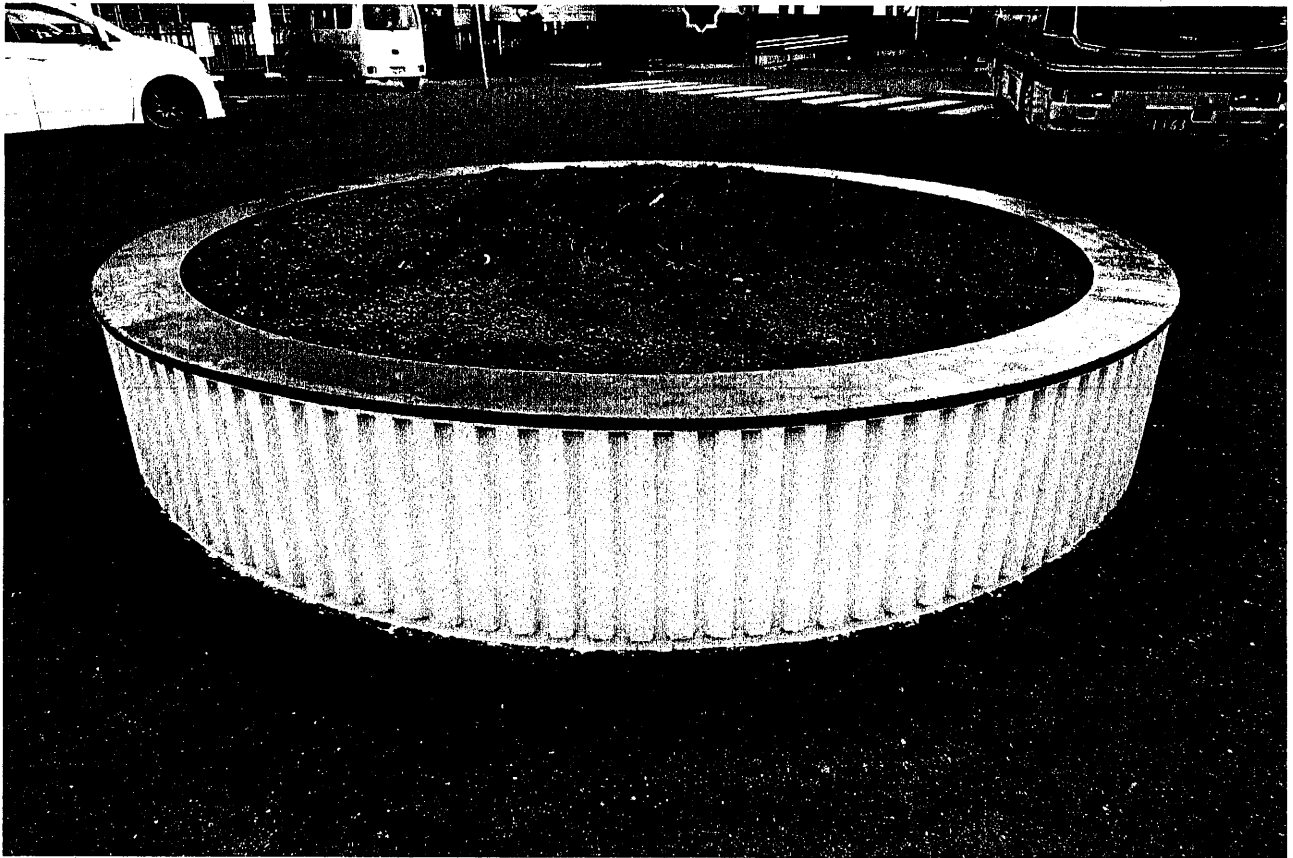
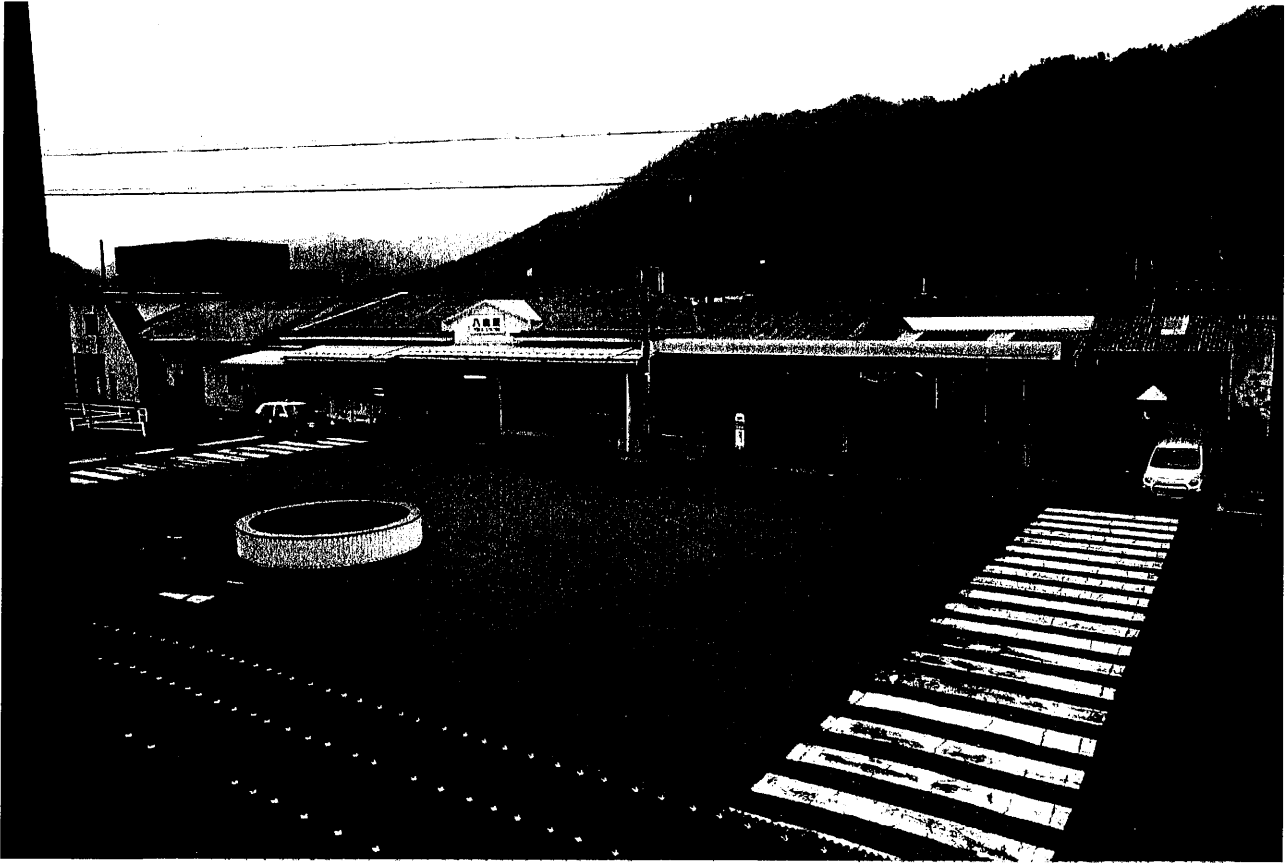
養父市記者発表資料（発表・資料配布）

資料番号

発表日	担当部課（室）名	電話（内線）	発表者職氏名 （担当者職氏名）
5月10日（木）	まち整備部 土地利用未来課	079-664-1410 （333）	課長 井上 武 （技師 長谷川 雄也）
【報道解禁】新聞： 月 日（ ）朝刊 テレビ： 月 日（ ）時 ※記載がない場合は、発表時をもって報道解禁とします。			

兵庫県立但馬農業高校生によるJR八鹿駅前円形花壇のガーデニングについて

- 1 目的 市の玄関口であるJR八鹿駅前の景観向上を図るため、JR八鹿駅前円形花壇のガーデニングをします。また、市が資材等を提供し、兵庫県立但馬農業高校生がガーデニングを行うことで、まちづくり参画による市へのふるさと意識の醸成を図ります。
- 2 日時 平成30年5月25日（金）午後2時～
- 3 場所 JR八鹿駅前
- 4 参加者 兵庫県立但馬農業高等学校 生徒 17人
職員 2人
- 5 今後の予定 年2回（春、夏）
- 6 問い合わせ先 養父市まち整備部 土地利用未来課
電話：079-664-1410



養父市記者発表資料（発表資料配布）

養父市記者発表資料（発表資料配布）			資料番号
発表日	担当部課（室）名	電話（内線）	発表者職氏名 （担当者職氏名）
5月10日（木）	産業環境部農林振興課	079-664-0284 （内線：122）	課長 池田 雅美 （担当：高階 麻由）
【報道解禁】新聞： 月 日（ ）朝刊 テレビ・ネット： 月 日（ ）時 ※記載がない場合は、発表時をもって報道解禁とします。			

八鹿小学校の朝倉山椒収穫体験について

1 概要

養父市で特産化を進めている朝倉山椒の生産を30年以上行っている朝倉山椒組合が、八鹿小学校の児童を対象にして朝倉山椒の収穫体験を実施します。

これは、食育活動の一環として地域の子ども達に朝倉山椒を知ってもらうことを目的として行うものです。

2 対象

養父市立八鹿小学校 3年生児童 合計37人

3 日時

平成30年5月21日（月） 午前10時開始予定 ※天候により延期の可能性あり

4 開催場所

朝倉山椒組合ほ場（養父市八鹿町朝倉898-1）※詳細な位置は別紙の位置図をご参照ください。

5 問い合わせ先

○朝倉山椒組合

組合長 才木 明（さいき あきら） TEL：090-9058-4490

○産業環境部農林振興課 高階（たかしな）

〒667-0198 養父市広谷250-1（養父地域局内） TEL：079-664-0284

